

OŚRODEK DOKUMENTACJI  
ZABYTEKÓW W WARSZAWIE

KARTA EWIDENCYJNA ZABYTEKÓW  
ARCHITEKTURY I BUDOWNICTWA

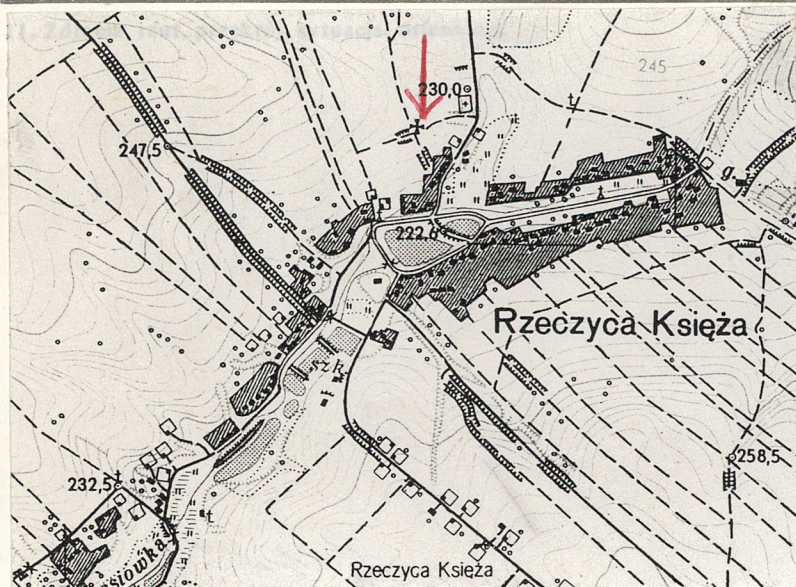
A B C D E F G H I J K L M N O P R S T U V X Y Z

Nr 9636  
LUBELSKIE

1. Obiekt  
KOŚCIÓŁ PARAFIALNY P.W. ŚW. KRZYŻA.

2. Czas powstania  
1742 r.

3. Miejscowość  
RZECZYCA KSIĘŻA.



4. Adres  
jw.

nr hipoteczny .....

5. Przynależność administracyjna  
województwo tarnobrzesckie.

Trzydnik Duży.

gmina ..... pow. KRAŚNIK

6. Poprzednie nazwy miejscowości  
1377-Rzeczyca, XVw.-Rzeczy-  
ca, 1529-Rzeczyca Plebanya,  
1563-Rzeczyca Mnisza, 1626-  
Rzeczyca Wyższa alias Xsieża

7. Przynależność administracyjna  
przed 1 VI 1975

województwo lubelskie.

Kraśnik.

powiat .....

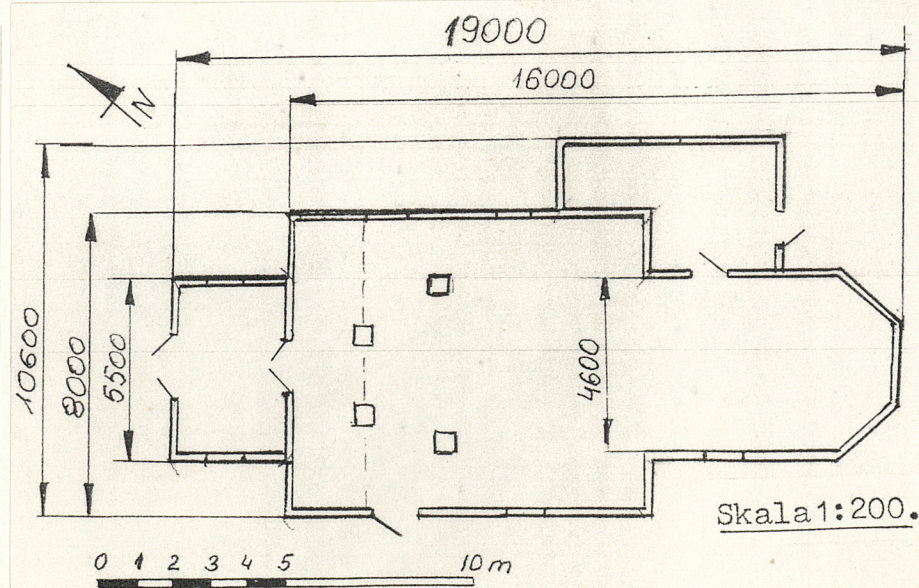
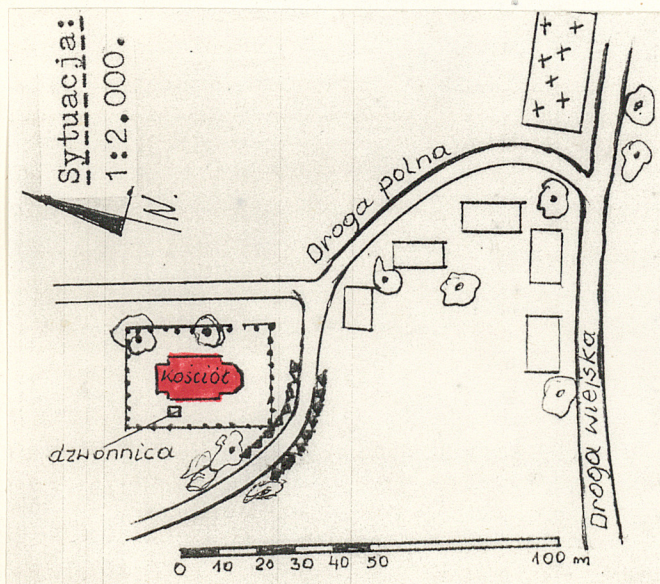
8. Właściciel i jego adres Parafia rzymsko-  
katolicka w Rzeczyce  
Księżej, dek. kraśnicki,  
diecezja lubelska.

9. Użytkownik i jego adres

jw.

10. Rejestr zabytków

Nr 130/A data 6.07.1977





Do końca XVI w. Rzeczyca Księża należała do parafii w Kraśniku i przez pewien okres czasu stanowiła uposażenie kościoła parafialnego w Pniowie /obecnie dek.gorzycki,diecezja przemyska./ Pierwotny kościół wzniesiony w pocz.XVII w.,konsekrowany,być może w 1611r. Obecny wzniesiony w 1742r. przez kanoników regularnych z Kraśnika. Wielokrotnie remontowany.Gruntownie restaurowany w 1872r.i 1931r. A także w latach 1965 i 1972. Wnętrze pokryte bogatą polichromią w połowie XIXw. Kościół szalowany z zewnątrz w 1985r. W tym też czasie zainstalowano instalację odgromową.

Parafia w Rzeczyca Księżej erygowana 19 lutego 1985r. przez biskupa lubelskiego Bolesława Pylaka.

- 1.Sytuacja: Zespół kościelny składający się z kościoła parafialnego, dzwonnicy i położonej w pobliżu drewnianej plebanii zlokalizowany w środkowej części wsi, na płn. od zwartej zabudowy, około 100 m. na płn. od lokalnej drogi bitej z Rzeczyca Ziemiańskiej do Księżej. Położony w terenie płaskim. Około 100 m. na wsch. znajduje się cmentarz grzebalny, do którego dojście drogą polną, od str. pld.-wsch. do kościoła przylega zwarta zabudowa wsi. Kościół orientowany. Otoczony w prostokąt metalowym ogrodzeniem z siatki. Wzdłuż wewnętrznej linii ogrodzenia stare drzewa-głównie lipy. W płn.-zach.rogu cmentarza kościelny-dzwonnica.
- 2.Materiał.Konstrukcja.Technika: Drewniany.Konstrukcji wieńcowej.Szalowany pionowo deskami.Zręby wzmocnione lisicami.Całość na podmurowaniu z czerwonej cegły.Podmurówka osłonięta wąskim daszkiem okapnikowym.Strop drewniany,płaski.Wykonany z desek podwieszonych do poprzecznych belek.Styki desek oklejone płótnem,strop polichromowany.Wieżba drewniana krokwiowa.Krokwie wzmocnione jętką i wsparte na omieczowanych ścianach stolcowych.Dachy kryte blachą. Posadzka kamienna.Schody na chór drewniane,proste.Drzwi drewniane,dwuskrzydłowe.Klepkowe.Klepki układane w "romby.Do zakrycia jednoskrzydłowe.Okna prostokątne,jednoramowe,dziesięciopolewe.Ramy drewniane. Otwory okienne osłonięte opaskami
- Rzut: Jednonawowy.Trójdzielny.Składa się z kwadratowej nawy,nieco węższego od niej prezbiterium/zamknięte trójbocznie/i prostokątnej kruchty od str.zach. Do prezbiterium od płn.przylega prostokątna zakrystia. Przed głównymi drzwiami /do kruchty/ prostokątny przedsionek konstrukcji ramowej,szalowany pionowo deskami.
- 4.Bryła: Parterowy.Dach dwuspadowy,nad zakrystią pulpitowy.Poddasze nie użytkowane.Nad nawą,pośrodku kalenicy sześcioboczna sygnaturka z latarnią,z cebulastą kopułą zakończoną metalową kulą na której osadzony ażurowy metalowy krzyż.
- 5.Elewacje: Główna /zach./ symetryczna.Jednoosiowa,z prostokątnym przedśionkiem pośrodku i otworem wejściowym na osi. Wschodnia-gładka.Stanowi ją trójbocznie zamknięte prezbiterium.Płn.i pld.czterooosiowa.W pld. na osiach otwory okienne,w płn.dwa otwory okienne oraz zakrystia na dwóch osiach pozostałych.
- 6.Wnętrze:W prezbiterium ołtarz główny,późnorenesansowy / 1 poł.XVII w.-zapewne z kościoła pierwotnego/ z rzeźbami apostołów i aniołów oraz obrazami Chrystusa Ukrzyżowanego i Matką Boską i św. Janem,w srebrzonych sukienkach /XVIII w.-silnie przemalowane/oraz obrazem Chrystusa w Ogroju na zasuwie. W zwieńczeniu-obraz Matki Boskiej Częstochowskiej.Ołtarze boczne. Po str.pld.-barokowy /pocz.XVIII w./ w nim obraz św.Józefa z Dzieciątkiem /1 poł.XIX w./ i w zwieńczeniu nieustalony święty. Ołtarz płn.-barokowy.W nim obraz na płótnie św.Antoniego.W zwieńczeniu tondo,w nim obraz św.Franciszka.

Nad kruchtą chór muzyczny z drewnianą podłogą,wsparty na 2 drewnianych  
/c.d.Wkładka nr 1./



14. Kubatura ok.1500 m. <sup>3</sup>	15. Powierzchnia użytkowa 125 m. <sup>2</sup>	16. Przeznaczenie pierwotne kultowe.	17. Użytkowanie obecne kultowe.
18. Prace budowlane i konserwatorskie, ich przebieg i dokumentacja  1965r.-remont kościoła o bliżej nie sprecyzowanym zakresie./Brak dokumentacji powykonawczej./ 1972r.-remont kościoła połączony z wymianą pokrycia dachowego. 1985r.-szalowanie ścian zewnętrznych kościoła.		19. Stan zachowania (fundamenty, ściany zewnętrzne, ściany wewnętrzne, sklepienia, stropy, konstrukcje dachowe, pokrycie dachu, wyposażenie i instalacje) Stan zachowania dobry.Obiekt niedawno remontowany. Wszystkie elementy w stanie dobrym,nie wymagają interwencji konserwatora.	
		20. Najpilniejsze postulaty konserwatorskie Brak.	



21. Akta archiwalne (rodzaj akt, numer i miejsce przechowywania)

21a. Źródła drukowane:

1. Długosz J., Liber beneficiorum diocesis Cracoviensis, wyd. L. Łętowski. Kraków 1864, t. III, s. 274.

22. Bibliografia

1. Dzieje Lubelszczyzny t. III. Słownik historyczno-geograficzny województwa lubelskiego w średniowieczu, opr. St. Kuraś. Warszawa 1983, s. 207.
2. Dzieje Lubelszczyzny, t. IV. Osady zaginione i o zmienionych nazwach historycznego województwa lubelskiego, opr. St. Wojciechowski, A. Sochacka, R. Szczygieł. Warszawa 1986, s. 126.
3. Katalog Zabytków Sztuki w Polsce. T. VIII, z. 9-pow. kraśnicki. Warszawa 1961, s. 29-30.
4. Monografia ilustrowana kościołów rzymsko-katolickich w Królestwie Polskim. Warszawa 1899, s. 60.
5. Województwo lubelskie w 15 tomach Słownika Geograficznego. Lublin 1974, s. 334.
6. Zahajkiewicz M. T. Diecezja lubelska. Lublin 1985, s. 227.

23. Źródła ikonograficzne i fotograficzne (rodzaj, miejsce przechowywania, sygnatury)

24. Uwagi różne

25. Opracował

mgr Czesław Kielboń, wrzesień 1991r.

tekst ..... imię, nazwisko, data, podpis

plany, rysunki ..... mgr inż. Jan Kielboń, wrzesień 1991r.

zdjęcia fotogr. .... mgr Czesław Kielboń, wrzesień 1991r.

..... imię, nazwisko, data, podpis

..... imię, nazwisko, data, podpis  
PSOZ-Tarnobrzeg.

..... miejsce przechowywania negatywów

KARTA PO WYPEŁNIENIU PODLEGA OCHRONIE NA PODSTAWIE PRZEPISÓW PRAWA AUTORSKIEGO !

26. Adnotacje o inspekcjach, informacje o zmianach (daty, imiona i nazwiska wypełniających)

27. Załączniki

Wkładka nr 1.



1. Miejscowość RZECZYCA KSIĘŻA.	2. Obiekt (nazwa jak w karcie) Kościół parafialny.	3. Zawartość wkładki (nazwa obiektu lub materiału uzupełniającego) c.dalszy tekstu z poz. nr 13-Opis.
------------------------------------	---	--

słupach. Chór od strony nawy ograniczony ścianką parapetową, drewnianą, zakończoną stylizowanym gzymsem kostkowym, z arkadowymi płycinami w licu przedzielonymi pseudopilastrami. Na chórze organy sześćcio głosowe wykonane przez firmę Biernackich. Jest to fundacja ks. Dominika Maja pochodzącego z Rzeczy. Organy wykonano w 1972r. Polichromia. Powął i ściany boczne nawy i prezbiterium wypełnione polichromią wykonaną w połowie XIX w. /Wykonawca nieznany./ Nad prezbiterium Podwyższenie Krzyża Świętego - św. Helena i św. Wojciech /?/. Nad nawą św. Trójca. Na ścianach bocznych nawy - 12 apostołów. Na ścianie prezbiterium, po stronie lewej, nad zakrystią Matka Boska z Dzieciątkiem, po stronie prawej - św. Józef.

7. Wyposażenie: W nawie po stronie lewej, w pobliżu prezbiterium ambona drewniana ~~drewniana~~ ambona rokokowa /2 poł. XVIII w./, po stronie prawej kamienna kropielnica / z piaskowca - XVII w., zapewne z kościoła pierwotnego/. Feretron rokokowy z 1755r., drugi neogotycki z pocz. XX w. Chorągiew procesyjna, ludowa z wizerunkiem Chrystusa w cierniowej koronie /1868r./ 2 krzyże procesyjne - jeden z k. XVIII w. rokokowo-ludowy, drugi - XIX w. Ławki dębowe - pocz. XX w. Ponadto w zakrystii plakietka dotycząca konsekracji kościoła z 1611r.

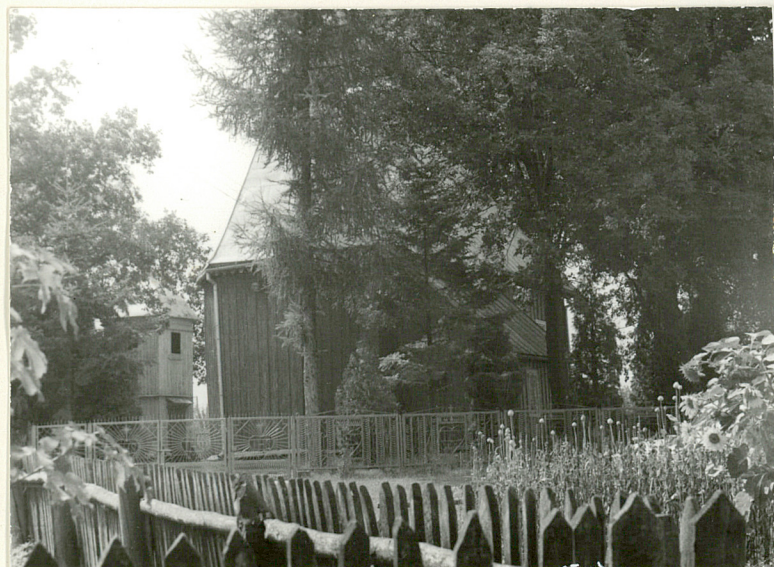
8. Instalacje: Elektryczna /220 V./. Odprowadzenia wód opadowych /rury spustowe, ocynkowane/. Instalacja odprowadzenia wód opad./zainstalowana w 1985r. / Instalacja odgromowa.

Wkładkę założył: mgr Czesław Kiełboń, wrzesień 1991r.  
(imię, nazwisko, data)

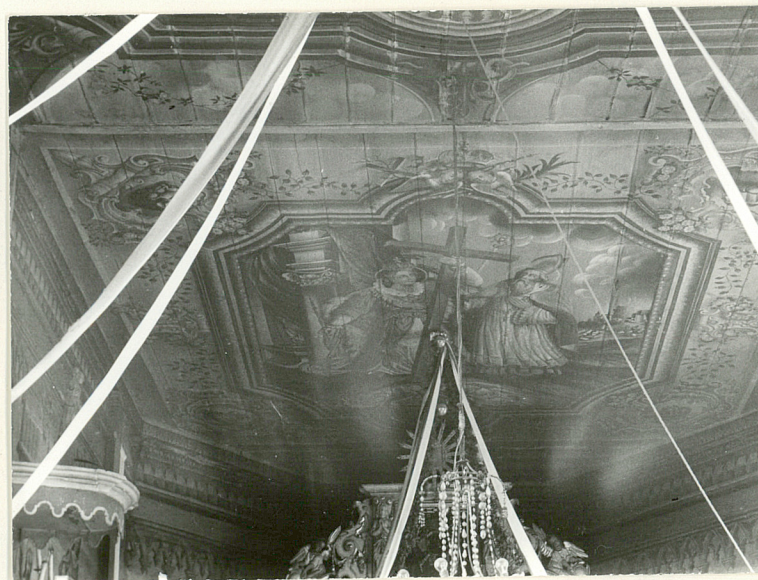
Miejsce przechowywania negatywów: .....



1. Miejscowość RZECZYCA KSIĘŻA.	2. Obiekt (nazwa jak w karcie) Kościół parafialny.	3. Zawartość wkładki (nazwa obiektu lub materiału uzupełniającego) 6 fotografii.
------------------------------------	---	---



1. Widok od str. wsch., w głębi dzwonnica.



2. Polichromia nad prezbiterium.



3. Ołtarz główny.

mgr Czesław Kielboń, wrzesień 1991r.

Wkładkę założył: .....  
(imię, nazwisko, data)

Miejsce przechowywania negatywów: PSOZ-Tarnobrzeg.

Z-d Poligr. Jan Jasiński W-wa, ul. Wolna 13, tel. 12-43-83





4. Obraz w ołtarzu głównym.



5. Ołtarz boczny-lewy.



6. Fragment wnętrza, cz. płn.-zach.