

Nr

I

A

B

C

D

E

F

G

H

I

J

K

L

M

N

O

P

R

S

T

U

V

W

X

Y

Z

1. Obiekt zabytkowy

KOŚCIÓŁ PARAF. p.w. Wniebowzięcia Matki Boskiej

2. Miejscowość

gm. w.m.

UCHANIE

3. Wiek

XVII

4. Styl

renesansowy

5. Kubatura m³

9500

ok. 6000

6. Powierzchnia w m²

a) zabytkowa: 680 b) użytkowa:

20. Przynależność administracyjna.

a) województwo

lubelskie

b) powiat

Kraśnikowski

c) gmina

Uchanie

7. Materiał budowlany

przed zniszczeniem

po odbudowie

11. Ilość budynków

1

14. Grunty należące do zabytku:

ha

a) ściany

cegła

12. Ilość kondygnacji

-

a) ogrody stylowe

b) sklepienia

cegła

13. Użytkowanie wnętrza według ilości:

b) sady i grunty uprawne

c) stropy

drewno

a) izb mieszkalnych

c) lasy

d) więzania dachu

drewno

b) innych pomieszczeń

d) wody

e) krycie dachu

blachy

c) piwnic

e) inne

21. Stacja

nazwa stacji

odległość od stacji w km

a) kolejowa

Uchanie

w miejscu

b) autobusowa

Uchanie

w miejscu

22. Właściciel i jego adres

8. Wyposażenie architektoniczne

ściany i sklepienia pokryte dekoracyjnymi sztukateriami, o charakterze renesansowym, o porożonych kształtach. Tępy portale renesansowe. Dwa pomalowane meble: łóżko, ława, w. XVIII. Ponadto bogate wyposażenie.

15. Przeznaczenie pierwotne budynku

szkoła

16. Użytkowanie w latach ubiegłych

szkoła

17. Użytkowanie obecne

szkoła

18. Nadaje się do użycia na:

9. Autorzy i data budowy i przebudowy

bud. II poł. w. XVIII (ok. 1775 r.)
 gruntownie przebudowany po 1825 r.
 w. XVIII, ukończenie prac 1825
 * arch. J. J. J.

19. Data, rodzaj i stopień zniszczeń i odbudowy

Data

O P I S

zniszczenia
%odbudowa
%

VIII. 1939 r.

XI. 1939 r.

XII. 1945 r.

1959

Fundament północnej kaplicy podmyty

10%

1966

Stan dobry; podłoga remontu.

25. Rejestr zabytku nr

rok

miejsce przechowywania

26. Nazwa księgi hipotecznej

27. Numer hipoteczny

28. Akta

29. Fotografje

30. Inwentaryzacja pomiarowa

10. Udostępnienie

* ok. 1718, 1867, 1901 r. restaur.

31. Szkic sytuacyjny, plan schematyczny, uwagi opisowe, fotografia

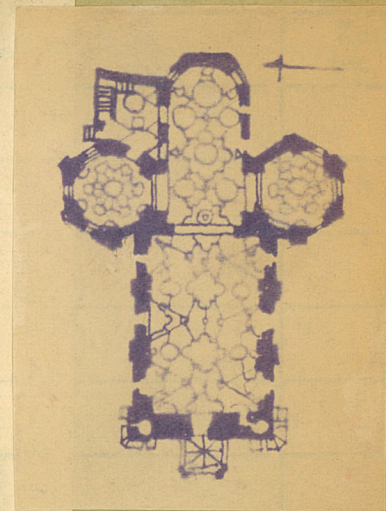
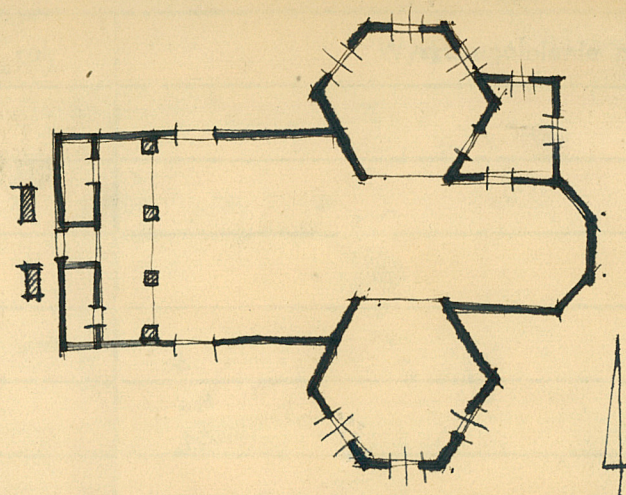


orientowany. Prezbiterium zakończone trójkątnym i dużym kopulcem ośmiokątnym, po bokach, oraz wstępu i schodów na prezbiterium. Ściany wewnętrzne portykowe z portykami od zachodu. Dwa portale zachodniej. Dwie wieże między kolumnami surowo. Kolumny polistylowe. Pod kopulcem krypty.

Wewnątrz sklepienie kolebkowe z lunetami, w kopulcu kopuła. Ściany wewnętrzne, na kopulcu ośmiokątne i łukowe.

TZG Chelmno — Nr 495 9. 50 40.000 B-119479

32. Przebieg prac konserwatorskich



33. Koszty w tys. zł

przewidywane

rzeczywiste

34. Inspekcje

35.



36. Wypełnił dnia 12.11.54
M. Wierucki

37. Sprawdził dnia
VIII.66. J. Wierucki

Pod. J. W. 66.