

10081

LUBELSKIE

1. Obiekt

K U Z N I A (5)

2. Czas powstania
przełom XIX/XX w.

3. Miejscowość
SOBIESZYN

11. Zdjęcia, plan sytuacyjny, rzuty



1. Orientacja 1:25000



2. Elewacja pld.-zach.

autor zdjęć **Barbara Skibińska Sądecka**
data wykonania **czerwiec 1988r**
miejsce przechowywania negatywów **w posiadaniu autora**

4. Adres

nr hipoteczny

5. Przynależność administracyjna
lubelskie

województwo **Urząd**

gmina **pow. rycki**

6. Poprzednie nazwy miejscowości

7. Przynależność administracyjna przed 1.VI.1975

warszawskie

województwo

rycki

powiat

8. Właściciel i jego adres:
Gospodarstwo Pomocnicze Zespołu Szkół Rolniczych

9. Użytkownik i jego adres:

j.w.

10. Rejestr zabytków

Nr. **A/797** data **1979-12-06**

12. Autorzy, historia obiektu, określenia stylu.

Obiekt wybudowany w nieznanym czasie,
najprawdopodobniej w I ćw. XX w.
- styl : eklektyzm.

13. Opis (sytuacja materiał i konstrukcja, rzut, bryła, elewacje, dach, wnętrze wyposażenie, instalacje)

Sytuacja: Obiekt w obrębie zespołu pałacowo-parkowego na wsch. krańcu wsi, we wschodniej jego części w sąsiedztwie budynku gospodarczego od strony północnej. Wolnostojący.

Materiał i konstrukcja: murowany z cegły, tynkowany, jednokondygnacyjny, konstrukcja dachowa drewniana.

Stolarka drzwiowa drewniana, płycinowa, deskowa i klepkowa, stolarka okienna drewniana, zróżnicowana.

Rzut: na planie prostokąta.

Bryła: prostopadłocienna nakryta dachem dwuspadowym.

Elewacja: zachodnia - dwuosiowa - pośrodku prostokątny otwór drzwiowy ze stolarką klepkową, dwuskrzydłową, w południowej osi okno w północnej osi - w kształcie prostokąta leżącego - stolarka czteropolowa, oś południowa obecnie zamurowany w szczycie - okulus.

Południowa: jednoosiowa z prostokątnym otworem drzwiowym ze stolarką jednoskrzydłową, płycinową. Wschodnia: dwuosiowa, w osi południowej okienko - prostokąt leżący, w osi północnej otwór drzwiowy ze stolarką jednoskrzydłową, deskową. Północna: jednoosiowa z oknem prostokątnym bez stolarki, obecnie zabite deskami. Elewacja zwieńczona gzymsem wieńczącym.

Dach: dwuspadowy, pokryty eternitem.

Wnętrze: jednoprzestrzenne, obecnie podzielone drewnianymi ściankami działowymi na komórki.

Instalacja: odgromowa

14. Kubatura	15. Powierzchnia użytkowa zabudowy	16. Przeznaczenie pierwotne	17. Użytkowanie obecne
ok. 250 m ³	ok. 60 m ²	Kuźnia	komórki pracowników gospodarstwa

18. Prace budowlane i konserwatorskie, ich przebieg i dokumentacja

W czasach powojennych

- obiekt nie odnawiany i nie konserwowany.

19. Stan zachowania (fundamenty, ściany zewnętrzne, ściany wewnętrzne, sklepienia, stropy, konstrukcje dachowe, pokrycie dachu, wyposażenie i instalacje)

- Dość dobry. Duże ubytki w tynkach
- Konstrukcja i pokrycie dachu - dobre.

20. Najpilniejsze postulaty konserwatorskie

1. Likwidacja komórek i wewnętrznych podziałów ściankami działowymi
2. Założenie nowych tynków
3. Konserwacja elementów drewnianych, wymiana stolarki.

21. Akta archiwalne (rodzaj akt, numer i miejsce przechowywania)

22. Bibliografia

23. Źródła ikonograficzne i fotografie (rodzaj, miejsce przechowywania sygnatury)

24. Uwagi różne

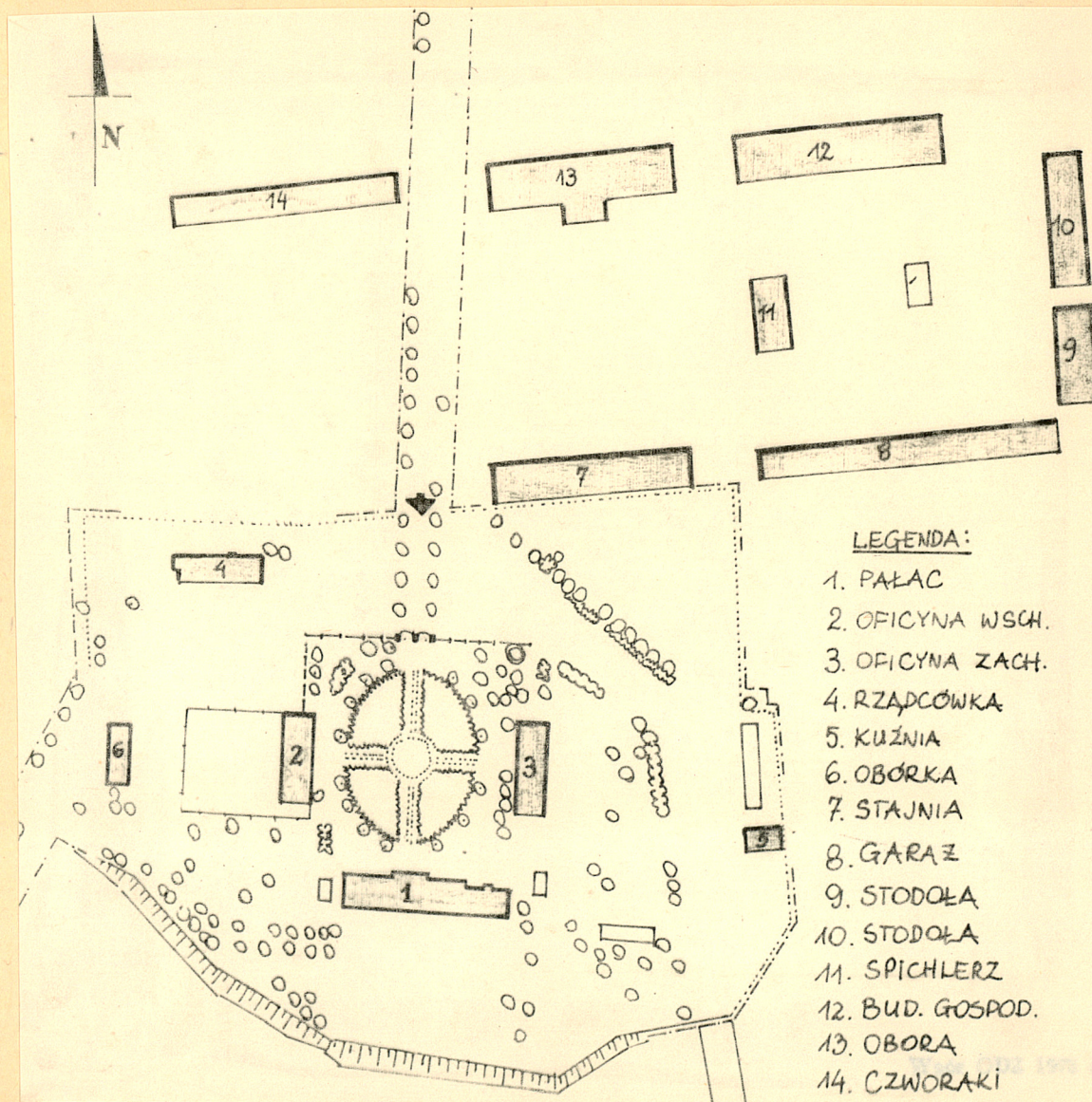
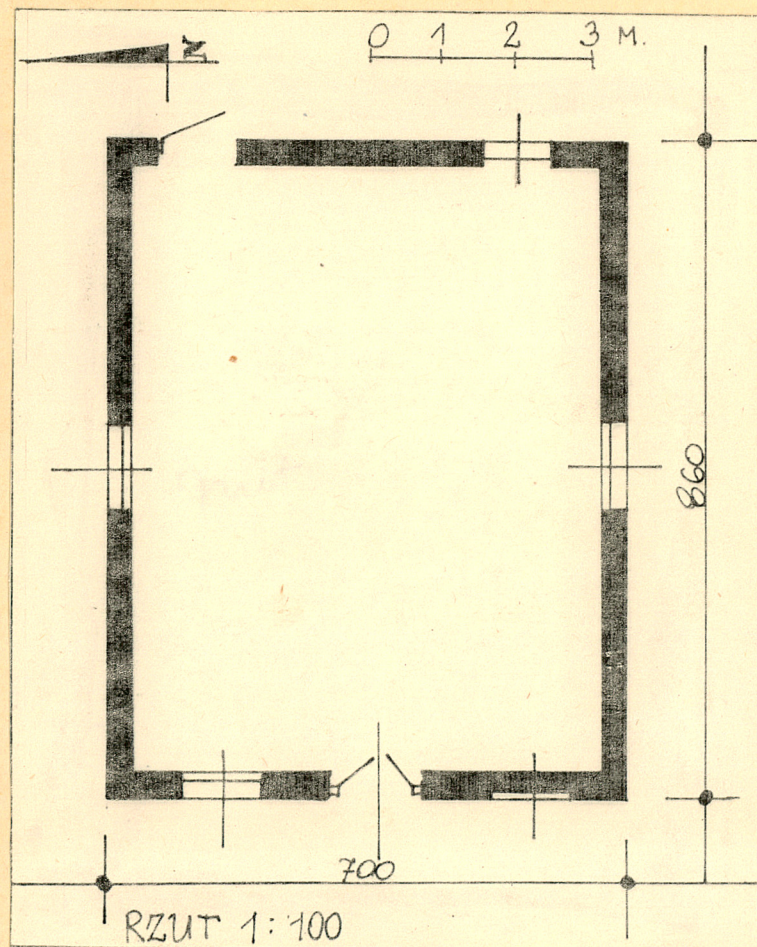
PP PKZ O/Lublin

PP Pracownia Konserwacji Zabytków
O
1 Grodzka 3, tel. 242-91
20-112 LUBLIN
Pracownia Dokumentacji
Naukowo - Historycznej

Wypełnił
Barbara Skibińska
Sądecka, 1988r

26. Sprawdził

1. Miejscowość SOBIESZYN	2. Obiekt (nazwa jak w karcie) KUŹNIA	3. Zawartość wkładki (nazwa obiektu lub materiału uzupełniającego) rzut, fotografie, sytuacja.
-----------------------------	--	---



B. Skibińska, 1988.

Wkładkę założył:

(imię, nazwisko, data)

Miejsce przechowywania negatywów: w posiad. autora.



3. Elewacja zach.



4. Elewacja wsch.