

Nr

A

B

C

D

E

F

G

H

I

J

K

L

M

N

O

P

R

S

T

U

V

W

X

Y

Z

Lubelski

1. Obiekt zabytkowy Dwór Sobieszyn 55

2. Miejscowość

SOBIESZYN

gm. UTRZ

3. Wiek XIX

4. Styl

5. Kubatura m<sup>3</sup> 70006. Powierzchnia w m<sup>2</sup>  
zabytkowa: b) użytkowa 600

20. Przynależność administracyjna

a) województwo warszawskie

b) powiat Ryki

c) gmina Sobieszyn

7. Materiał  
budowlanyPrzed znisz-  
czeniemPo  
odbudowie

11. Ilość budynków 1

14. Grunty należące do zabytku: ha

a) ściany

mur.

12. Ilość kondygnacji 2

a) ogrody stylowe

21. Stacja

Nazwa stacji

Odległość  
od stacji  
w km

b) sklepienia

13. Użytkowanie wnętrza  
według ilości:

b) sady i grunty uprawne

a) kolejowa

c) stropy

mur.

a) izb mieszkalnych

c) lasy

b) autobusowa Sobieszyn

d) wiązania  
dachu

drewno

b) innych pomieszczeń

d) wody

22. Właściciel i jego adres

PGR Sobieszyn 55

e) krycie dachu

blacha

c) piwnic

e) inne

8. Wyposażenie architektoniczne

15. Przeznaczenie pierwotne budynku dwór

23. Użytkownik i jego adres

PGR Sobieszyn 55

16. Użytkowanie w latach ubiegłych

17. Użytkowanie obecne biura PGR

24. Inwestor i jego adres

18. nadaje się do użycia na

9. Autorzy i data budowy i przebudowy

19. Data, rodzaj i stopień zniszczeń i odbudowy

25. Rejestr zabytku Nr

I. ćw. XIX w.

XIX i XX w. rozbudowa

Data

O P I S

Znisz-  
czenia  
%Odbu-  
dowa  
%

rok..... miejsce przechowywania

VIII.1939 r.

XI.1939 r.

XII.1945 r.

XI.1973 r.

dobry

26. Nazwa księgi hipotecznej

27. Nr hipo-  
teczny

28. Akta

29. Fotografie

30. Inwentaryzacja pomiarowa

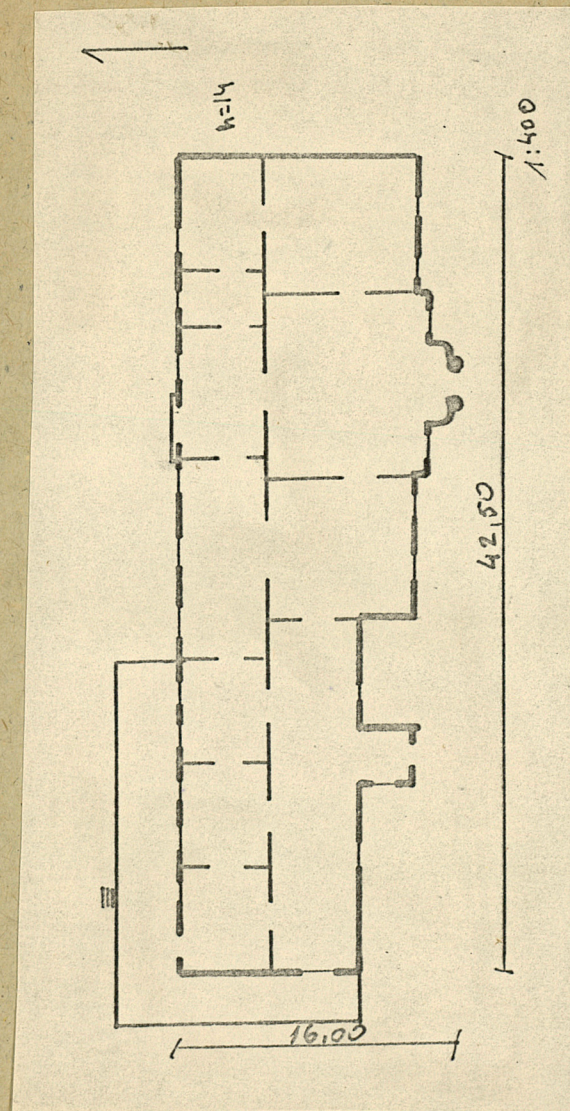
10. Udostępnienie

dostępny



Z Y X W V U T S R P O N M L K J I H G F E D C B A Nr

31. Szkic sytuacyjny, plan schematyczny, uwagi opisowe, fotografia



32. Przebieg prac konserwatorskich

Rok	Wyszczególnienie prac	Koszt w tys. zł
		

33. Kosztu  
w tys. zł

Przewidywane

Rzeczywiste

34. Inspekcje

35. Uwagi różne

36. Wypełnił dnia

37. Sprawdził dnia