

Nr

II

A

B

C

D

E

F

G

H

I

J

K

L

M

N

O

P

R

S

T

U

V

W

X

Y

Z

1. Obiekt zabytkowy

d. SYNAGOGA

3. Wiek

XVII

4. Styl

barok

5. Kubatura m³

5170

6. Powierzchnia w m²

a) zabytkowa

b) użytkowa

470

7. Materiał budowlany

Przed zniszczeniem

Po odbudowie

a) ściany

cegła
kamień

b) sklepienia

cegła

c) stropy

cegła

d) wiązania dachu

drewno

e) krycie dachu

blacha

11. Ilość budynków

1

12. Ilość kondygnacji

1

13. Użytkowanie wnętrza według ilości:

a) izb mieszkalnych

b) innych pomieszczeń

3

c) piwnic

14. Grunty należące do zabytku:

ha

a) ogrody stylowe

b) sady i grunty uprawne

c) lasy

d) wody

e) inne

8. Wyposażenie architektoniczne

15. Przeznaczenie pierwotne budynku

Synagoga

16. Użytkowanie w latach ubiegłych

od 1939 r. magazyn

17. Użytkowanie obecne

magazyn G.S.

18. Nadaje się do użycia na

9. Autorzy i data budowy i przebudowy

1686 r. pocz. XIX w. rest. XVII w.

19. Data, rodzaj i stopień zniszczeń i odbudowy

Data	O P I S	Zniszczenia %	Odbudowa %
VIII. 1939 r.			
XI. 1939 r.			
XII. 1945 r.			
1968 r.	zaniedbana		

10. Udostępnienie w godz. 8-15
w dni powszednie

2. Miejscowość

9 m. w. m.

TARNOGRÓD

20. Przynależność administracyjna

a) województwo

lubelskie

b) powiat

Białogóra

c) gmina

Tarnogród

21. Stacja

Nazwa stacji

Odległość od stacji w km

a) kolejowa

Białogóra

20

b) autobusowa

Tarnogród

w/m

22. Właściciel i jego adres

Prez. M.R.N. Tarnogród

23. Użytkownik i jego adres

j.w. G.S. Samopoc chr. w Tarnogrodzie

24. Inwestor i jego adres

25. Rejestr zabytku Nr

1456

rok 1950

13.02.1967

miejsce przechowywania

26. Nazwa księgi hipotecznej

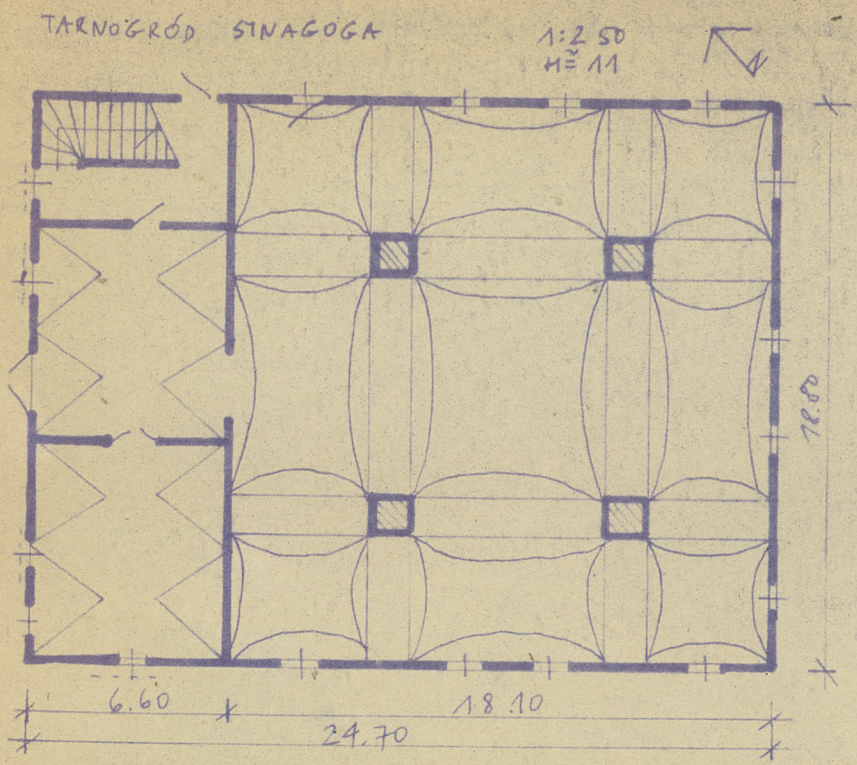
27. Nr hipoteczny

28. Akta

29. Fotografie

WKZ

30. Inwentaryzacja pomiarowa



32. Przebieg prac konserwatorskich

Rok	Wyszczególnienie prac	K o s z t tys. zł

33. Koszty w tys. zł	Przewidywane	Rzeczywiste

34. Inspekcje

35. Uwagi różne

1950 ↓



36. Wypełnił dnia 1959
M. Augustowska

37. Sprawdził dnia Lipiec 1968
M. Chichiewicz