

Nr

4

A

B

C

D

E

F

G

H

I

J

K

L

M

N

O

P

R

S

T

U

V

W

X

Y

Z

1. Obiekt zabytkowy

DZWONNICA

2. Miejscowość

gm. ULHÓWEK

BUDYNIN

3. Wiek

XIX

4. Styl

chwalit. zabyt.

5. Kubatura m³

~ 220

6. Powierzchnia w m²

a) zabytkowa: 64 b) użytkowa:

20. Przynależność administracyjna

a) województwo LUBELSKIE

b) powiat HUBIESZÓW Tomasz

c) gmina HULCZE ULHÓWEK

7. Materiał budowlany

Przed zniszczeniem

Po odbudowie

11. Ilość budynków

1

14. Grunty należące do zabytku:

ha

a) ściany

drewno

b) sklepienia

-

c) stropy

drewno

d) wiązania dachu

drewno

e) krycie dachu

blachy

12. Ilość kondygnacji

2

a) ogrody stylowe

b) sady i grunty uprawne

c) lasy

d) wody

e) inne

21. Stacja

Nazwa stacji

Odległość od stacji w km

a) kolejowa

Uchównek

12

b) autobusowa

Chłopiatiw

3

22. Właściciel i jego adres

8. Wyposażenie architektoniczne

15. Przeznaczenie pierwotne budynku

dzwonnica

16. Użytkowanie w latach ubiegłych

dzwonnica

17. Użytkowanie obecne

dzwonnica

18. Nadaje się do użycia na

dzwonnica

9. Autorzy i data budowy i przebudowy

Zbudow. w II poł. XIX w.

19. Data, rodzaj i stopień zniszczeń i odbudowy

Data

O P I S

Zniszczenia %

Odbudowa %

VIII.1939 r.

XI.1939 r.

XII.1945 r.

1959

Brak konserwacji. znaczne zniszczenie elew. drewn.

25%

1960

Strop stępczy

10. Udostępnienie

23. Użytkownik i jego adres

Parafia Rzymsko-Katolic. Uchównek

24. Inwestor i jego adres

25. Rejestr zabytku Nr

rok miejsce przechowywania

26. Nazwa księgi hipotecznej

27. Nr hipoteczny

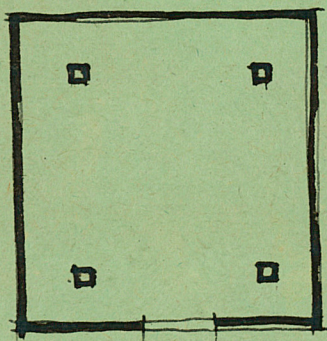
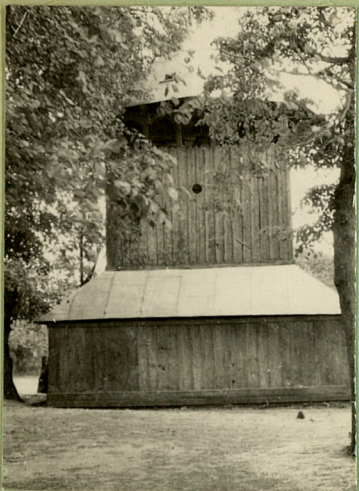
28. Akta

29. Fotografie

30. Inwentaryzacja pomiarowa

Z Y X W V U T S R P O N M L K J I H G F E D C B A Nr

31. Szkic sytuacyjny, plan schematyczny, uwagi opisowe, fotografia



32. Przebieg prac konserwatorskich

Rok	Wyszczególnienie prac	Koszt tys. zł

33. Koszty
w tys. zł

Przewidywane

Rzeczywiste

34. Inspekcje

35. Uwagi różne

36. Wypełnił dnia

3. X. 59. (Mikie w)

37. Sprawdził dnia

10. 6. 1966. Jacek Wajman