

OŚRODEK DOKUMENTACJI
ZABYTEKÓW

KARTA EWIDENCYJNA
ZABYTEKÓW ARCHITEKTURY
I BUDOWNICTWA

A B C D E F G H I J K L Ł M N O P R S T U W X Y Z

9324
WOJEWÓDZKI ODDZIAŁ
SŁUŻBY OCHRONY ZABYTEKÓW
w Lublinie
DELEGATURA W ZAMOŚCIU
ul. Staszica 29, 22-400 Zamość
tel./fax 638-59-71

1. Obiekt 109211

KOŚCIÓŁ PARAFIALNY P.W. PRZEMIENIENIA PAŃSKIEGO

2. Czas powstania

po 1750 - 1777

neg. 18248

3. Miejscowość

TARNOGRÓD

11. Zdjęcia, plan sytuacyjny, rzuty



4. Adres

Tarnobrzeg, ul. Partyzantów
nr hipoteczny

5. Przynależność administracyjna

województwo lubelskie

gmina Tarnobrzeg

pow. biłgorajski

6. Poprzednie nazwy miejscowości

Tarnobrzeg

7. Przynależność administracyjna
przed 1 VI 1975

województwo lubelskie

powiat Biłgoraj

8. Właściciel i jego adres

Parafia rzymsko-katolicka
w Tarnobrzegu

9. Użytkownik i jego adres

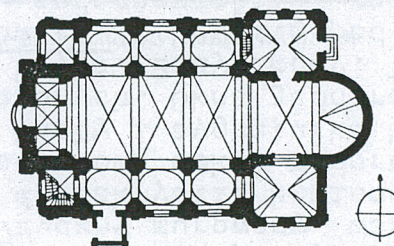
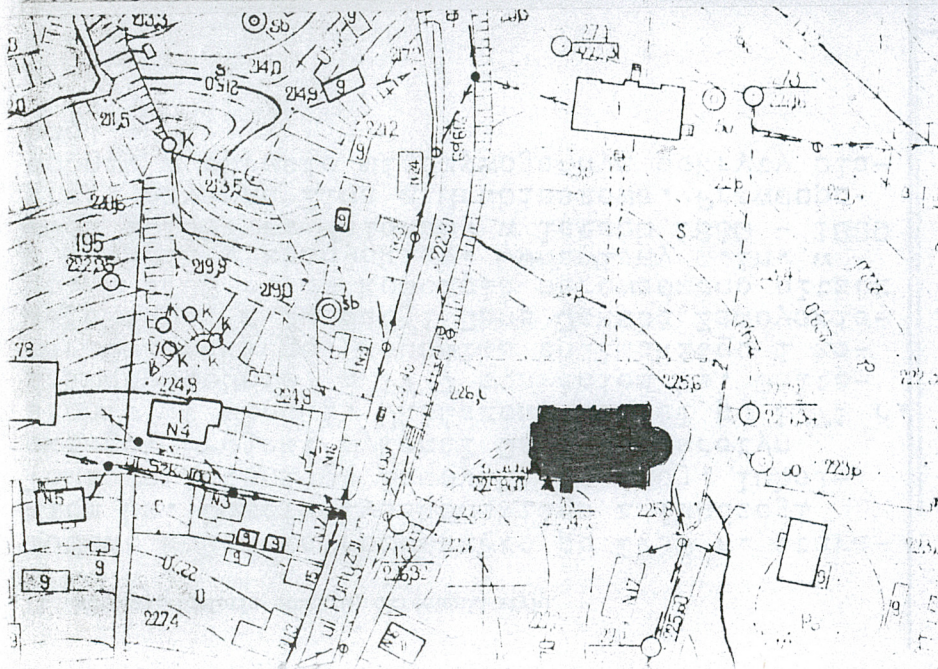
Parafia rzymsko-katolicka
w Tarnobrzegu

10. Rejestr zabytków

Nr 16/61

data 26.11.66

KL V-7/120/66



Kościół par. w Tarnobrzegu 1:750

12. Autorzy, historia obiektu, określenia stylu.

Budowę kościoła rozpoczęto po 1750 r. staraniem ks. Józefa Łysakowskiego z fundacji Tomasza Antoniego Zamoyskiego, woj. lubelskiego. Projekt wykonał Bernard Meretyn architekt włoski. Ukończony został po 1771 r. prawdopodobnie w 1777 staraniem ks. Baltazara Dulewskiego, kanonika chełmskiego i zamojskiego, z fundacji Jana Jakuba Zamoyskiego. W 1783 r. do kościoła sprowadzono ołtarz z kolegiaty zamoyskiej. Odnawiany m.in. w 1839 i 1897 r. Malowany w latach 1880 - 1889 przez Szymona Zina z Hrubieszowa. Prawdopodobnie w okresie międzywojennym pokryty blachą.

13. Opis (sytuacja, materiał i konstrukcja, rzut, bryła, elewacje, dach, wnętrze, wyposażenie, instalacje)

Sytuacja. Kościół wchodzący w skład zespołu składającego się ponadto z dzwonnicy, plebanii i muru go otaczającego w płn. części miasta po wsch. stronie ulicy Partyzantów na płaskowyżu opadającym w kierunku płn. Orientowany.

Materiał, konstrukcja, technika. Murowany z cegły. Otynkowany. Detale architektoniczne z piaskowca. Sklepienia murowane. W nawie i prezbiterium kolebkowo-krzyżowe wsparte na gurtach, w nawach bocznych w kształcie kopuł o rzucie elipsy. W zakrystii i w kaplicy Matki Boskiej kolebkowe z lunetami. Chór muzyczny murowany, wsparty na trzech arkadach filarowych. Portal do zakrystii kamienny, uszaty, z bogato rzeźbioną dekoracją stiukową wokół nadproża. Posadzka kamienna. Więźba niedołączona. Dachy i sygnaturka kryte blachą. Drzwi metalowe na zawiasach pasowych. Okna jednoramowe, metalowe.

Rzut i bryła. Bazylikowy. Trzynawowy. Korpus prostokątny, cztery przęsłowy, z kruchtą pod chórem muzycznym. Prezbiterium nieco węższe, jednoprzęsłowe, zamknięte półkoliście. Do prezbiterium przylega od płn. prostokątna zakrystia i prostokątna kaplica od pld. Nawy boczne otwarte do głównej arkadami filarowymi, utworzone z rzędów kaplic połączonych arkadowymi przejściami. W przedłużeniu naw bocznych od zach. - dwa pomieszczenia prostokątne. W pomieszczeniu pld. - klatka schodowa na chór muzyczny. Dachy dwuspadowe, nieco niższy nad prezbiterium. Nad nawami boczne pulpity. Nad nawą wieżyczka z latarnią i cebulastym hełmem. Elewacje. Zachodnia /fasada/ trójdzielna, z wysuniętą ryzalitą wyżej częścią środkową na wysokim cokole wybrzuszonym na osi. Ujęta parami pilastrów o rokokowych głowicach i zwieńczona szczytem ze spływami i postumentami na których kamienne, rzeźbione latarnie.

Części boczne fasady niskie, zwieńczone pełną attyką z parami latarni. Elewacje boczne płn. i pld. pięciopiętrowe rozczłonkowane pilastrami i pilarkami. Zwieńczone profilowanym zglifionym gzymsem koronującym. Na osiach otwory okienne, zamknięte odcinkowo w profilowanych uszatyach obramieniach.

Wnętrze i wyposażenie. Wnętrze późnobarokowe z rokokową dekoracją. Ściany nawy i prezbiterium rozczłonkowane pilastrami o kompozytowych kapitelach rokokowych podtrzymujących wydatne, przełamujące się belkowanie z ząbkowanym gzymsiem.

W prezbiterium i nawie polichromia ze scenami z życia Chrystusa. W kaplicy od pld. - polichromia z życia Matki Boskiej. Ołtarz

14. Kubatura	15. Powierzchnia użytkowa	16. Przeznaczenie pierwotne	17. Użytkowanie obecne
6.000 m ³	2.700 m ²	Kultowe	Kultowe
18. Prace budowlane i konserwatorskie, ich przebieg i dokumentacja 1973 - 1974 - konserwacja polichromii		19. Stan zachowania (fundamenty, ściany zewnętrzne, ściany wewnętrzne, sklepienia, stropy, konstrukcje dachowe, pokrycie dachu, wyposażenie i instalacje)	
		20. Najpilniejsze postulaty konserwatorskie	

<p>21. Akta archiwalne (rodzaj akt, numer i miejsce przechowywania)</p> <p>1. ADL, syg. Rys. 60 IVb: 217 -219 - parafia Tarnogród</p> <p>2. ADL, syg. Rys. 60 a - 204 - dekanat tarnobrzeski</p>	<p>24. Uwagi różne</p>									
<p>22. Bibliografia</p> <p>1. Katalog zabytków sztuki w Polsce, t.VIII z.3 - powiat biłgorajski, red. R. Brykowski, Z. Winiak Warszawa 1960.</p> <p>2. Zahajkiewicz M. Diecezja lubelska. Lublin 1985.</p>	<p>25. Opracował:</p> <table border="0"> <tr> <td>tekst</td> <td>mgr Czesław Kielboń</td> <td>październik 1990</td> </tr> <tr> <td>plany, rysunki</td> <td>mgr Zbigniew Pastuszek</td> <td>październik 1990</td> </tr> <tr> <td>zdjęcia fotogr.</td> <td>mgr Czesław Kielboń</td> <td>październik 1990.</td> </tr> </table> <p>Miejsce przechowywania negatywów</p> <p>Karta po wypełnieniu podlega ochronie na podstawie przepisów prawa autorskiego.</p>	tekst	mgr Czesław Kielboń	październik 1990	plany, rysunki	mgr Zbigniew Pastuszek	październik 1990	zdjęcia fotogr.	mgr Czesław Kielboń	październik 1990.
tekst	mgr Czesław Kielboń	październik 1990								
plany, rysunki	mgr Zbigniew Pastuszek	październik 1990								
zdjęcia fotogr.	mgr Czesław Kielboń	październik 1990.								
<p>23. Źródła ikonograficzne i fotografie (rodzaj, miejsce przechowywania, sygnatury)</p>	<p>26. Adnotacje o inspekcjach, informacje o zmianach itp. (daty, nazwiska wypełniających).</p> <p>5-07-1993 r. - inspekcja konserwatorska - W. Kowalski</p> <p>21.02.2002 - inspekcja - stan dobry - J. Duda</p> <p>27. Załączniki</p> <p>Wkładka nr 1.</p>									

1. Miejscowość

T A R N O G R Ó D.

2. Obiekt (nazwa jak w karcie)

KOSCIÓŁ PARAFIALNY PW
PRZEMIENIENIA PAŃSKIEGO.

3. Zawartość wkładki (nazwa obiektu lub materiału uzupełniającego)

poz.13.Opis.,6 zdjęć.

główny barokowy, z dekoracją kostkową i rzeźbami Matki Boskiej z Dzieciątkiem, Michała Archanioła i czterech aniołów. W polu środkowym kopia obrazu Rafaela "Przemienienie Pańskie". Po bokach dwa obrazy Tintoretta. Ołtarze w nawach bocznych - nawa lewa: Chrystus Ukrzyżowany, św. Franciszek, Matka Boska Anielska. Nawa prawa - św. Antoni, św. Jan Nepomucen, Matka Boska Dzikowska. Ławki drewniane - bukowe /8 szt./ Konfesjonał rokokowy. Na chórze muzycznym organy. Ponadto feretrony, obrazy, księgi i szaty liturgiczne.

Instalacje: Elektryczna.



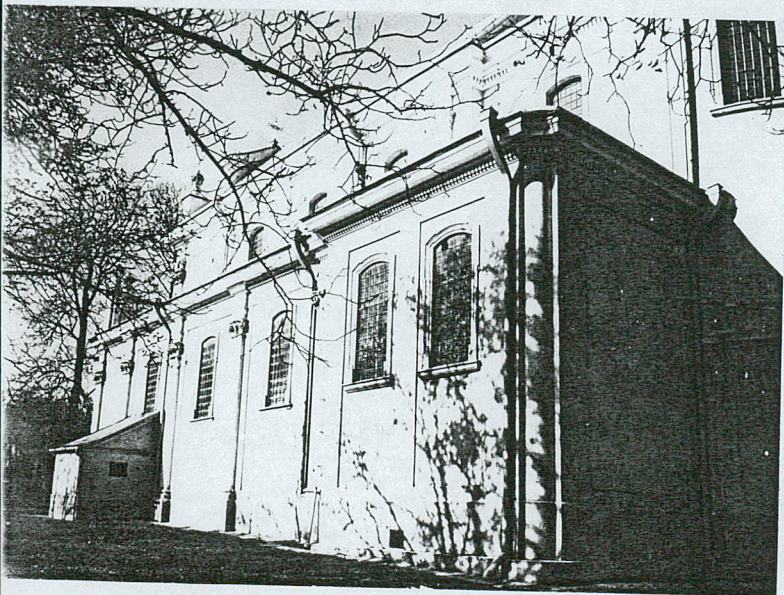
1. Widok ogólny od strony zachodniej.

2. Fasada.
neg. 18.2523. Elewacja południowa.
neg. 18.253

Wkładkę założył: mgr Czesław Kiełboń, listopad 1990r.

(imię, nazwisko, data)

Miejsce przechowywania negatywów w: OBiDZ-Zamość.



4. Elewacja pld. Widok od strony wschodniej.
neg. 18250



5. Elewacja Płn. Widok od str. zach.
neg. 18249



6. Prezbiterium. Widok od pld-wsch.
neg. 18251