

1. Obiekt

DOM MIESZKALNY NR 17

2. Czas powstania

ok, 1920 r,

3. Miejscowość

TOMASZÓW LUBELSKI

11. Zdjęcia, plan sytuacyjny, rzuty



4. Adres

ul. Czugały 17

nr hipoteczny

5. Przynależność administracyjna
zamojskie

województwo

m. Tomaszów Lubelski

gmina

pow. TOMASZÓW LUB.

6. Poprzednie nazwy miejscowości

Jelitowo

7. Przynależność administracyjna
przed 1 VI 1975 r.

województwo

lubelskie

powiat

Tomaszów Lubelski

8. Właściciel i jego adres
Kenig Ryszard

ul. Czugały 17

Tomaszów Lubelski

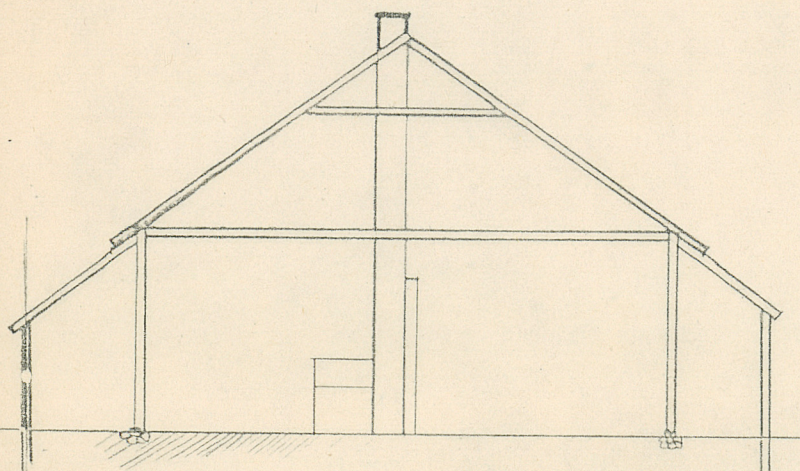
9. Użytkownik i jego adres

j. w.

10. Rejestr zabytków

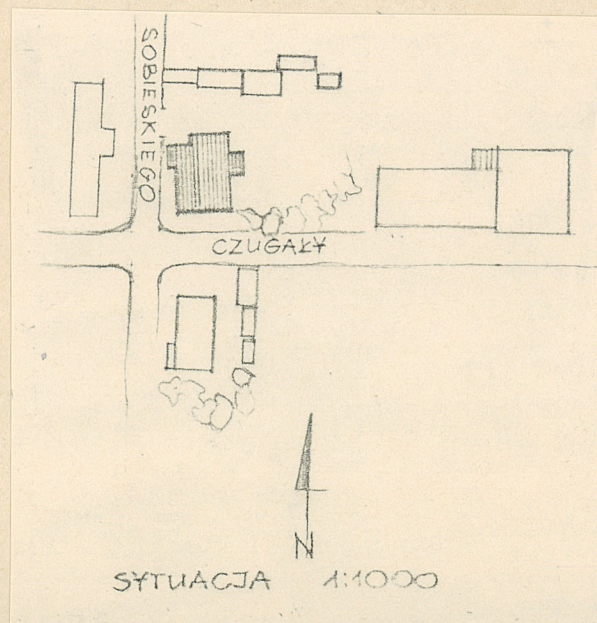
Nr

data



PRZĘKRÓJ A-A

1:100



SYTUACJA

1:1000

12 Autorzy, historia obiektu, określenia stylu.

Budowniczy obiektu nieznany. Poprzedni właściciel Wojczuk Grzegorz kupił powojnie dom. W 1981 r. sprzedał go obecnym właścicielom.

Zródło: relacja ustna Ryszarda Keniga, obecnego właściciela domu.

13. Opis (sytuacja, materiał i konstrukcja, rzut, bryła, elewacje, dach, wnętrze, wyposażenie, instalacje)

Sytuacja: Dom znajduje się przy skrzyżowaniu ulic Czugały i Sobieskiego, ok. 200 m. na pn.-wsch. od kościoła modrzewiowego. Usytuowany szczytowo do drągi ul. Czugały. Wejście od ul. Sobieskiego.

Materiał, konstrukcja, technika :

Dom drewniany z desek sosnowych. Konstrukcja ścian zrębowa, na rybi ogon. Ostatki w narożach oskonięte deskami pionowymi. Podmurówka kamienna z opoki. Podwalina dębowa łączona na nakładkę. Ściany poszalowane pionowymi i poziomymi deskami, malowanymi farbą olejną. Dach dwuspadowy, naczółkowy, konstrukcji krokwiowej, wzmocniony bantami, kryty gontem. Krokwie oparte na belkach stropowych, wystając poza zręb tworząc okap. Belki stropowe leżą na płatwi. Wejście do budynku przez dobudowany ganek konstrukcji ramowej. Drzwi wejściowe jednoskrzydłowe, na metalowych zawiasach. We wnętrzu drzwi jedno- i dwuskrzydłowe, płycinowe oraz z płyt fabrycznych. Okna dwuskrzydłowe w futrynach i oberluftowe.

Elewacje

Dom na planie prostokąta, wąskofrontowy, jednotraktowy z dobudowanymi prostokątnymi komórkami od str. pñ. i wsch. i gankiem od strony zachodniej. Elewacja frontowa - pñ.- /dawniej zach./ z gankiem w narożu i komórką w przeciwległym krańcu, z wejściem na strych/od str. wsch./. Elewacja pñd. dwuosiowa, z dwoma otworami okiennymi, dobudowaną komórką z wejściem od południa. Elewacja zach. trzyosiowa z dwoma otworami okiennymi i drzwiami w zabudowanym ganku. Na zrębie ozdobne zakończenia listew. Dachy dobudówek pulpitemowe.

Wnętrze

W pomieszczeniach widoczne belki pułapowe. Podłogi z desek. Ściany otynkowane, malowane farbami kredowymi. W izbie od str. północnej ściana nietynkowana, widoczne deski zrębu, szpary wypełnione gliną, pobielone. W izbie pñd.-wsch. piecyk metalowy, ogrzewczy, w kuchni kuchnia kaflowa, w drugiej izbie piec kaflowy. Brak pierwotnego wyposażenia.

Instalacje : elektryczna, obiekt podłączony do wodociągu miejskiego.

14. Kubatura 169 m ³	15. Powierzchnia użytkowa 57 m ²	16. Przeznaczenie pierwotne mieszkalne	17. Użytkowanie obecne mieszkalne
18. Brace budowlano i konserwatorskie, ich przebieg i dokumentacja W 1982 r. przeprowadzone remont domu, dobudowny ganek.		19. Stan zachowania (fundamenty, ściany zewnętrzne, ściany wewnętrzne, sklepienia, stropy, konstrukcje dachowe, pokrycie dachu, wyposażenie i instalacje) Stan budynku dobry. Podwalina częściowo spróchniała, zniszczone deski podłogowe.	
		20. Najlepsze postulaty konserwatorskie	

21. Akta archiwalne (rodzaj akt, numer i miejsce przechowywania)

22. Bibliografia

23. Źródła ikonograficzne i fotografie (rodzaj, miejsce przechowywania, sygnatury)

24. Uwagi różne

25. Opracował: Jacek Elgas 1988 r.

tekst J.W.

plany, rysunki Róża Jarosz

zdjęcia fotograf. Jacek Elgas 1988 r.

Miejsce przechowywania negatywów OBDZ Zamość

Karta po wypełnieniu podlega ochronie na podstawie przepisów prawa autorskiego.

26. Adnotacje o inspekcjach, informacje o zmianach itp. (daty, nazwiska wypełniających).

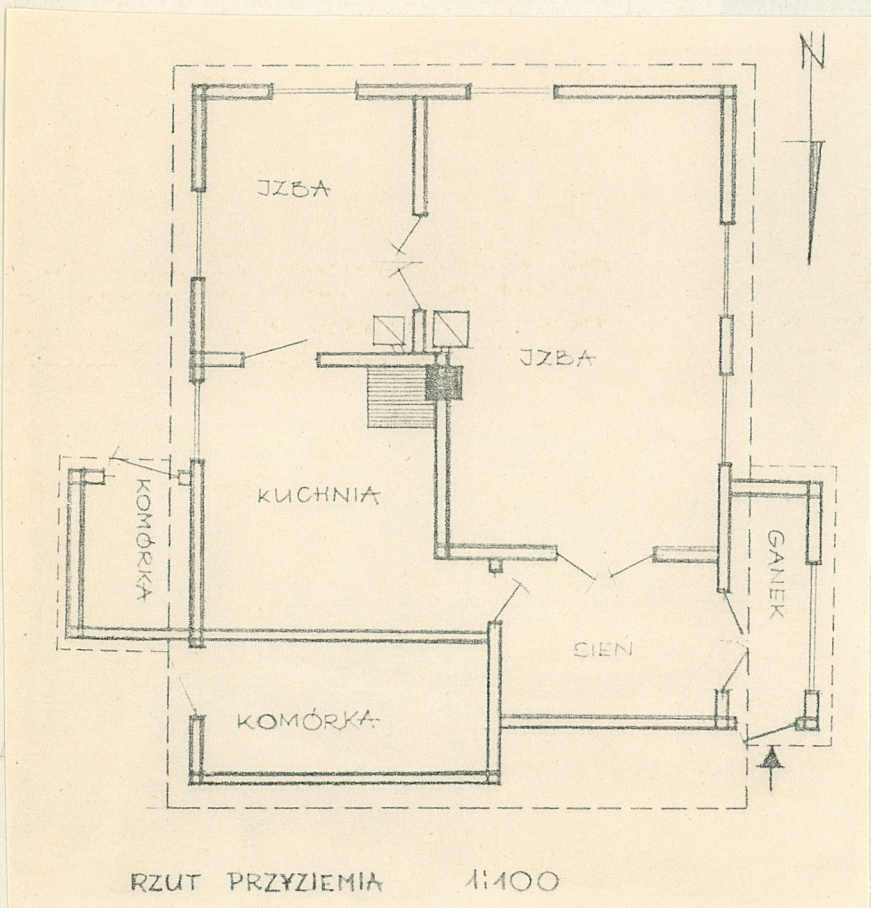
27. Załączniki

Wkładka nr 1

1. Miejscowość
Tomaszów Lubelski
ul. Czugały nr 17

2. Obiekt (nazwa jak w karcie)
Dom mieszkalny nr 17

3. Zawartość wkładki (nazwa obiektu lub materiału uzupełniającego)



Elewacja wschodnia



Szczyt w ścianie pñ.

Wkładkę złożył: Jacek Elgas 1988. 06. 66
(imię, nazwisko, data)

Miejsce przechowywania negatywów: OBDZ Zamość



Ozdobna listwa w ścianie zach.

Narożnik płd.-zach.



Naczółek w ścianie płn.