

Nr

III

A

B

C

D

F

G

H

I

J

K

L

M

N

P

R

S

T

U

V

W

X

Z

LUBELSKIE

84 849

1. Obiekt zabytkowy

140614

Wikarówka

ul. 29 Listopada 212

2. Miejscowość

masto

Tomaszów Lubelski

3. Wiek

XIX

4. Styl charakterystyczny zabytkowym

5. Kubatura m<sup>3</sup>

220

6. Powierzchnia w m<sup>2</sup>

a) zabytkowa: 220 b) użytkowa: 220

20. Przynależność administracyjna

a) województwo

Lubelskie

b) powiat

Tomaszów Lub.

c) gmina

W/A

7. Materiał budowlany

przed zniszczeniem

po odbudowie

11. Ilość budynków

1

14. Grunty należące do zabytku:

ha

a) ściany

drewno  
cegła

12. Ilość kondygnacji

1

a) ogrody stylowe

b) sklepienia

13. Użytkowanie wnętrza według ilości:

b) sady i grunty uprawne

c) stropy

drewno

a) izb mieszkalnych

8 X

c) lasy

d) wiązania dachu

drewno

b) innych pomieszczeń

3 X

d) wody

e) krycie dachu

gout

c) piwnic

e) inne stonem 1050 m<sup>2</sup>

8. Wyposażenie architektoniczne

Brak

15. Przeznaczenie pierwotne budynku

wikarówka

16. Użytkowanie w latach ubiegłych

j.w.

17. Użytkowanie obecne

j.w.

18. Nadaje się do użycia na:

j.w.

9. Autorzy i data budowy i przebudowy

19. Data, rodzaj i stopień zniszczeń i odbudowy

Wniesiona ok. poł. w XIX.

zmieniono gout na blaty,  
ponadto nowe okalowanie,  
i jedyną stronę okalowaną

10. Udostępnienie

state

Data

O P I S

znisz-  
czenia  
%odbu-  
dowa  
%

VIII. 1939 r.

nieminusowa

XI. 1939 r.

— " —

XII. 1945 r.

— " —

1956.

stan zachowanie: dobry

IX. 1959 r.

— " —

8. 1966

stan dobry

21. Stacja

nazwa stacji

odległość od  
stacji w km

a) kolejowa

Betice

ok. 10 km.

b) autobusowa

w/m

22. Właściciel i jego adres

Pav. Rybn.-Kat. w Tomaszowie Lub.

23. Użytkownik i jego adres

j.w.

24. Inwestor i jego adres:

j.w.

25. Rejestr zabytku nr

rok \_\_\_\_\_ miejsce przechowywania

26. Nazwa księgi hipotecznej

27. Numer  
hipoteczny

28. Akta

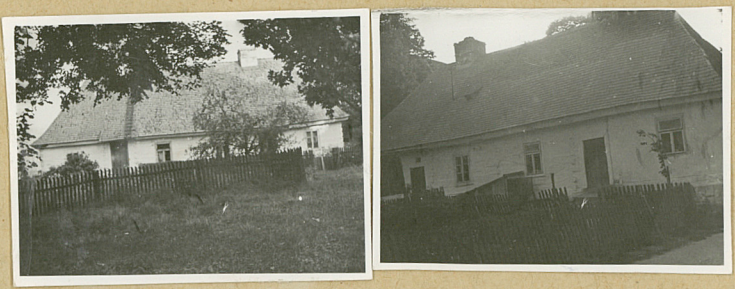
29. Fotografie

Bismarowski

30. Inwentaryzacja pomiarowa



31. Szkic sytuacyjny, plan schematyczny, uwagi opisowe, fotografia

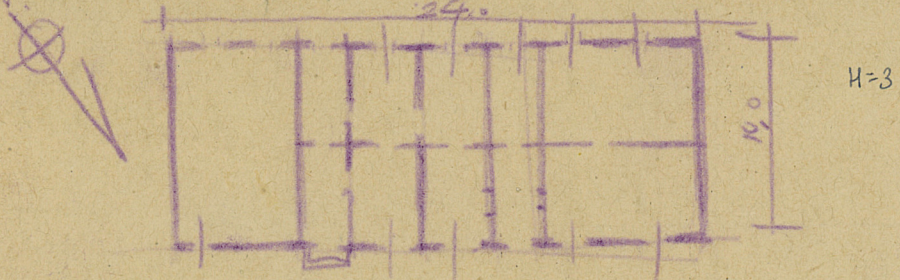


Opis:

Frontem zwrócona na pd. Murowana. Na rzucie prostokąta, z nową werandą od frontu i późniejszą drewnianą przybudówką od zach. Parterowa. Układ wnętrza centralny. Dach usteropadony.

Literatura:

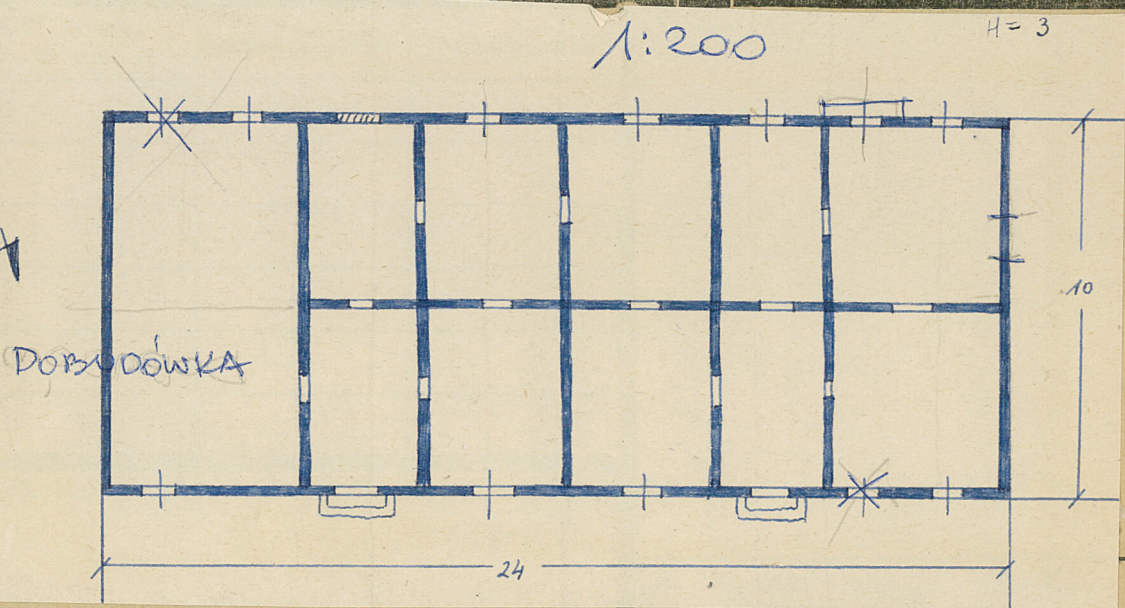
Kutrzebiański K., Kat. Zab. Sztuki Pow. Tomanów Lub. PL



32. Przebieg prac konserwatorskich



zeglónienie prac	Koszt tys. zł



37. Sprawdził dnia 15. IX. 59

8.1966