

LUBELSKIE

7912

1. Obiekt

CHAŁUPA

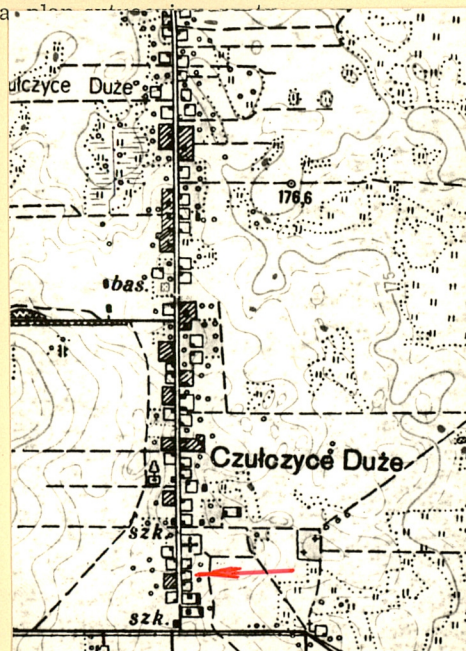
2. Czas powstania

ok. 1880 r.

3. Miejscowość

CZULCZYCE

11. Zdjęcia



4. Adres

Czulczyce 74

nr hipoteczny

5. Przynależność administracyjna

województwo **chełmskie**gmina **Sawin**

pow. CHEŁM

6. Poprzednie nazwy miejscowości

nie ma

7. Przynależność administracyjna
przed 1.VI.1975województwo **lubelskie**powiat **Chełm**

8. Właściciel i jego adres:

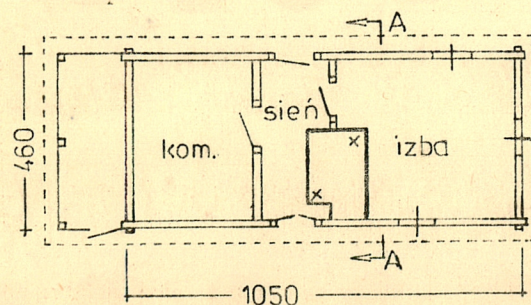


9. Użytkownik i jego adres:

jw.

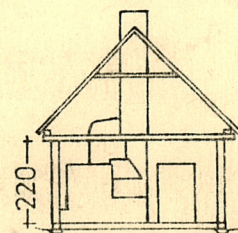
10. Rejestr zabytków

Nr data

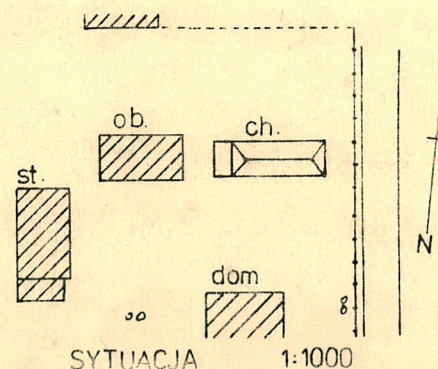


PLAN PRZYZIEMIA

1:200



PRZEMIAN A-A



SYTUACJA

1:1000

Jerzy Libera V.1982 r. PKZ O/Lublin

autor zdjęć
data wykonania
miejsce przechowywania negatywów

Chałupa wybudowana ok. 1880 r. Pierwsi właściciele narodowści ukraińskiej w 1945 r. przesiedleni do ZSRR. W latach 1945-53 stanowiła własność Bajdy. Od 1953 r. właścicielem jest [redacted]. Od 1978 r. obiekt nie zamieszkały. W latach 60-tych rozebrano starą przybudówkę, w jej miejsce postawiono nową. Układ wnętrza i bryły budynku zachowane w pierwotnym stanie.
Inf. [redacted]

Sytuacja: budynek usytuowany w południowej części wsi, po lewej stronie asfaltowej drogi, ok. 200 m na południe od kościoła. Od drogi oddalony ok. 8 m, zwrócony do niej elewacją szczytową. Poza chałupą w skład zagrody wchodzi: stodoła i obora. Całość ogrodzona drucianą siatką.

Materiał i technika: podmurówka z opoki. Podwalina dębowa /gr. 18 cm/ w narożach łączona na nakładkę /brzeźni palec/. Konstrukcja ścian wieńcowa. Belki zrębu sosnowe /gr. 12 cm/ zwęglowane na rybi ogon, z niewielkimi ostatekami. Przybudówka konstrukcji ryglowej, oszalowana pionowo deskami.

Elewacje: zrąb od strony południowej i zachodniej oraz w części mieszkalnej od północy bielony pobiałą wapienną, część gospodarcza /komora/ nie bielona. Elewacja frontowa dwuosiowa.

Plan: budynek założony na planie prostokąta, szerokofrontowy, jednotraktowy z sienią na przestrzal.

Dach: czterospadowy, kryty strzechą. Więźba krokwiowo-płatwiowa usztywniona jętkami. Płatwie wysunięte na swoją grubość poza płaszczyznę ścian, oparte na końcach belek pułapowych, przybite do nich drewnianymi tyblami. Kalenica zabezpieczona koźlinami. Pułap z desek opartych na belkach, polepionych gliną. Poddasze dostępne z sieni po drabinie, wykorzystywane do celów gospodarczych. Dasze przybudówki pulpity kryty papą.

Wnętrze: w sieni posadzka z opoki, w izbie podłoga z dębowej kostki, w komorze z desek. Ściany i pułap w izbie i sieni bielone pobiałą wapienną, komora nie bielona. Okna osadzone w zrębie, dwuskrzydłowe z oberlufem, otwierane na zewnątrz. Drzwi wejściowe do sieni /od północy/ izby i komory osadzone w węgarach, do sieni od południa w słupach z nadświetlem, wszystkie jednoskrzydłowe spagowe, zawieszane na pasowych zawiasach. Przy drzwiach do sieni od strony południowej i do izby zamki zapadkowe. W izbie piec kuchenny z blachami i kapą oraz trzon ogrzewczy, w sieni słup kominowy i niewielki piec kuchenny. Całość urządzeń ogniowych z cegły.

Instalacje: budynek posiada instalację prowizoryczną, elektryczną.

14. Kubatura 173 m ³	15. Powierzchnia zabudowy 48 m ²	16. Przeznaczenie pierwotne mieszkalne	17. Użytkowanie obecne gospodarcze
18. Prace budowlane i konserwatorskie, ich przebieg i dokumentacja		19. Stan zachowania (fundamenty, ściany zewnętrzne, ściany wewnętrzne, sklepienia, stropy, konstrukcje dachowe, pokrycie dachu, wyposażenie i instalacje) Ogólny stan zachowania średni. Częściowo spróchniałe belki ścian.	
20. Najpilniejsze postulaty konserwatorskie			

21. Akta archiwalne (rodzaj akt, numer i miejsce przechowywania)

22. Bibliografia

23. Źródła ikonograficzne i fotografie (rodzaj, miejsce przechowywania, sygnatury)

Neg. nr: 43838-41

24. Uwagi różne

Przedsiębiorstwo Państwowe
Gospodarka Konserwacji Zabytków
Oddział w Lublinie
Katedra Dokumentacji Etnograficzno-Historycznej
ul. Grodzka 7, tel. 242-91
20-112 LUBLIN
PP PKZ O/Lublin

25. Wypełnił

Tekst: mgr K. Słowik
Bys.: mgr J. Libera

V. 1982 r.

Zweryfikował:

data 27 grudnia 1982r.

podpis *Jan J. Libera*

4-czo Dyrektora Wydz. Kultury i Sztuki
Wojewódzki Konserwator Zabytków

26. Sprawdził

mgr Leszek Samecki

27. Załączniki

Wkładka nr: 1