

LUBELSKIE

79/16

1. Obiekt

CHAŁUPA

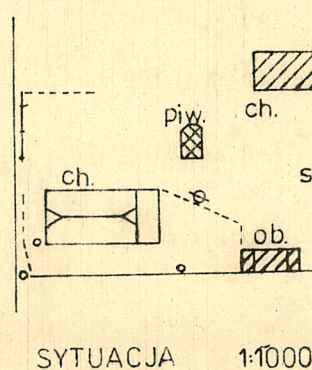
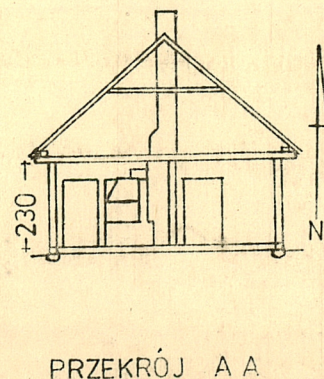
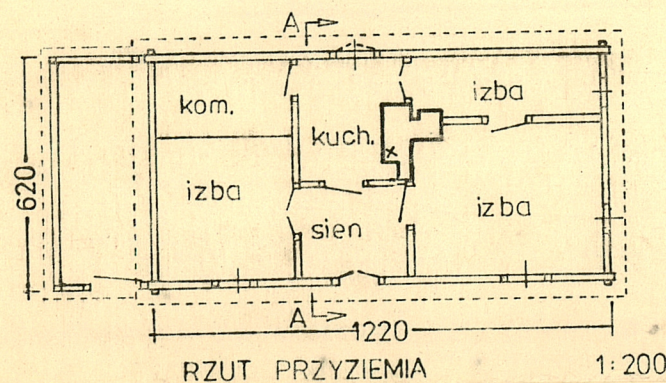
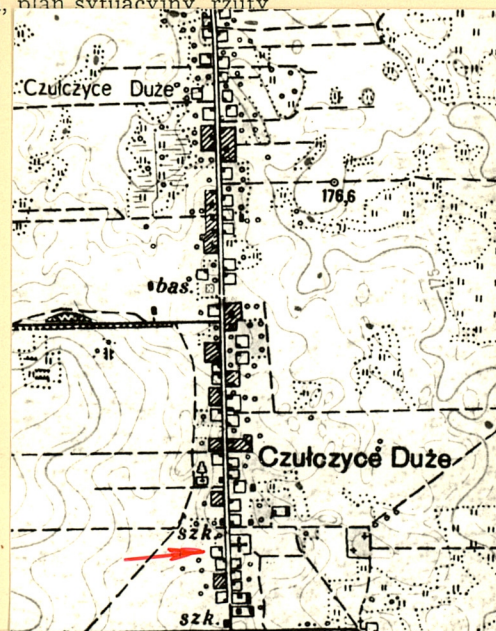
2. Czas powstania

ok. 1900 r.

3. Miejscowość

CZULCZYCE

11. Zdjęcia, plan sytuacyjny, rzuty



Jerzy Libera, V.1982 PKZ O/Lublin, PDEH

autor zdjęć
data wykonania
miejsce przechowywania negatywów

4. Adres

Czulczyce 73

nr hipoteczny

5. Przynależność administracyjna

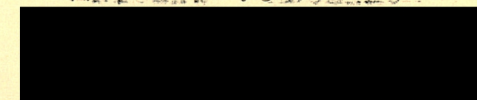
województwo **chełmskie**gmina **Sawin**pow. **CHEŁM**

6. Poprzednie nazwy miejscowości

nie ma

7. Przynależność administracyjna
przed 1.VI.1975województwo **lubelskie**powiat **Chełm**

8. Właściciel i jego adres:



9. Użytkownik i jego adres:

jw.

10. Rejestr zabytków

Nr data

Chałupa wybudowana ok. 1900 r. Pierwszy właściciel wyznania prawosławnego w 1945 r. wyemigrował do ZSRR. W latach 1945-1977 stanowiła własność [REDAKTOWANE], od 1977 r. właścicielem jest syn [REDAKTOWANE]. W 1977 r. zmieniono pokrycie dachu ze strzechy na papę, w sieni zrobiono betonową posadzkę, w kuchni położono płytki PCV. W 1978 r. w ścianie komory od str. południowej wycięto okno; wstawiono piec, komorę przedzielono ścianką działową, w jednej z części zrobiono izbę mieszkalną. Wymieniono drzwi wejściowe do sieni, z sieni do izb. Przebudowano piec z ceglanych kaflowe. Inf. [REDAKTOWANE]

Sytuacja: budynek usytuowany w południowej części wsi, po prawej stronie asfaltowej drogi. Od drogi oddalony ok. 10 m, zwrócony do niej elewacją szczytową. Do ściany szczytowej od strony drogi /wschodniej/ przylega ogródek kwiatowy ogródzony płotem sztachetowym. Poza chałupą w skład zagrody wchodzi półziemiankowa piwnica, stodoła, szopa. Całość ogródzona drucianą siatką.
Materiał i technika: podwalina dębowa oparta na narożnych kamieniach. Konstrukcja ścian wenecka. Belki zrębu sosnowe /gr. 11 cm/, zwężane na rybi ogon, w części wschodniej bez ostatków, w zachodniej ostątki dł. 15 cm. W ścianie tylnej łątki. Przybudówka konstrukcji sumikowo-łątkowej.

Elewacje: część wschodnia ściany południowej i ściana wschodnia oszalowane deskami; do wysokości okien pionowo, wyżej poziomo. Deski oszalowania malowane farbą olejną na kolor zielony. Ściana północna i zachodnia części południowej bielone pobiałą wapienną. Elewacja frontowa /południowa/ czteroosiowa.

Plan: budynek założony na planie prostokąta, szerokofrontowy, dwutraktowy. Wejście od strony południowej.

Dach: naczółkowy, kryty papą. Więźba krokwiowo-płatełkowa usztywniona jętkami. Płatwie wysunięte na swoją grubość poza płaszczyznę ścian, oparte na końcach belek pułapowych. Wysunięte na zewnątrz końce belek od strony frontowej ozdobnie profilowane. Szczyty szalowane pionowo deskami. Pułap z desek opartych na belkach, bez polepy. Poddasze dostępne przez szczyt do szopy po drabinie, wykorzystywane do celów gospodarczych. Daszek przybudówki kryty papą.

Wnętrze: w sieni betonowa posadzka, w kuchni płytki PCV, w pozostałych pomieszczeniach podłogi z desek. Ściany i pułap w pomieszczeniach mieszkalnych obite płytami pilśniowymi i bielone, śień bielona. Okna w komorze przerobione na izbę współczesną, dwuskrzydłowe, trójpolowe, pozostałe dwuskrzydłowe, sześciopole. Drzwi osadzone w węgarach; wejściowe do sieni, z sieni do izby od strony zachodniej, między izbami w części wschodniej i z kuchni do izby dwuskrzydłowe, płycinowe, z sieni do izby, z kuchni do komory współczesnej z płyty pilśniowej, do kuchni jednoskrzydłowe spagowe. W kuchni kaflowy piec z blachami, kapą i piecem chlebowym u dołu, w izbach od strony wschodniej kaflowy piec ogrzewczy. Komin słupowy z cegły ze świnką.

Instalacje: budynek posiada instalację elektryczną.

14. Kubatura 288 m ³	15. Powierzchnia zabudowy 76 m ²	16. Przeznaczenie pierwotne mieszkalne	17. Użytkowanie obecne mieszkalne
18. Prace budowlane i konserwatorskie, ich przebieg i dokumentacja		19. Stan zachowania (fundamenty, ściany zewnętrzne, ściany wewnętrzne, sklepienia, stropy, konstrukcje dachowe, pokrycie dachu, wyposażenie i instalacje) Ogólny stan zachowania średni. Częściowo spróchniałe belki ścian, podwalina pogrążona w ziemi.	
20. Najpilniejsze postulaty konserwatorskie			

21. Akta archiwalne (rodzaj akt, numer i miejsce przechowywania)

22. Bibliografia

23. Źródła ikonograficzne i fotografie (rodzaj, miejsce przechowywania, sygnatury)

Neg. nr: 43842-44

24. Uwagi różne

Przedsiębiorstwo Państwowe
Pracownia Konserwacji Zabytków
Oddział w Lublinie
Prac. Dokumentacji Etnograficzno-Historycznej
ul. Grodzka 7, tel. 242-91
20-112 LUBLIN
PP PKZ O/Lublin

Ł-ca Dyrektora Wydz. Kultury i Sztuki
Wojewódzki Konserwator Zabytków

25. Wypełnił

Tekst: mgr K. Słowik
Rys.: mgr J. Libera
V. 1982

Weryfikował:

data 27 grudnia 1982 r.

podpis *M. K. Dobry*

26. Sprawdził

mgr Leszek Samecki

27. Załączniki

Wkładka nr: 1