

## 1. Obiekt

DZIEŁO MIĘDZYFORTOWE KOBYLANY II - MAGAZYN (FCd)

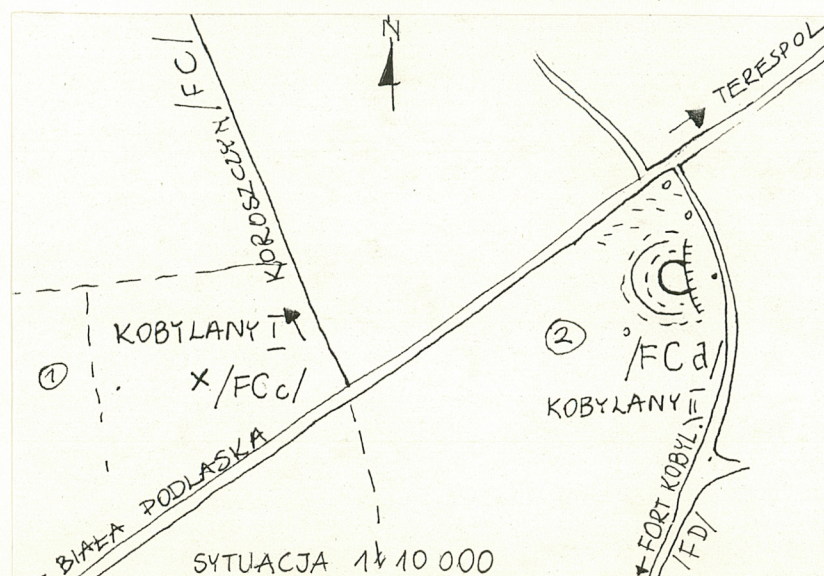
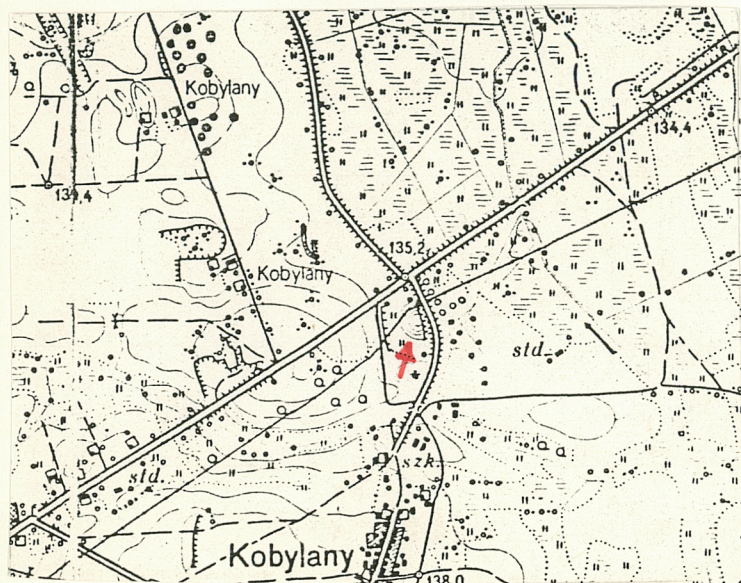
## 2. Czas powstania

1. 1914-1915

### 3. Miejscowość

K O B Y L A N Y

### 11. Zdjęcia, rzut, przekrój, sytuacja, orientacja



4. Adres

K O B Y L A N Y

nr hipoteczny .

### 5. Przynależność administracyjna

białskopodlaskie

województwo .....

Terespöl

gmina .....

pow. BIAŁA PODL

### 6. Poprzednie nazwy miejscowości

## 7. Przynależność administracyjna

przed 1 VI 1975

lubelskie

województwo ..... lubelskie .....

Biała Podlaska

powiat ..... Białą Podlaską .....

### 8. Właściciel i jego adres

mienie komunalne gminy

Terespol

## 9. Użytkownik i jego adres

Ośrodek Sportu i Rekreacji  
w Terespolu

## 10. Rejestr zabytków

Nr. A-207 data 17.08.1992



## 12. Autorzy, historia obiektu, określenia stylu.

Obiekt należy do zespołu umocnień TWIERDZY BRZESKIEJ, do grupy dzieł międzyfortowych, tworzących tzw. linię wsparć, nazywaną również pozycją wysuniętą lub polową. Linia wsparć zbudowana została przez Rosjan jako szósta faza rozbudowy twierdzy, na początku I wojny światowej. Na terenie Polski znajduje się obecnie ok. 20 obiektów należących do tej kategorii dzieł. Wśród nich: sąsiedni magazyn KOBYLANY I (FCc), Koroszczyn (FCa), czy Morderowicze (FCb), położone na północ. Odległość dzieła Kobylany II od jądra twierdzy w Brześciu wynosi ok. 6 km, przy dopuszczalnym wysunięciu do 10 km. Obiekt Kobylany II pełnił rolę magazynu obronnego, usytuowanego przy skrzyżowaniu dróg bojowych (rokadowych) z główną arterią komunikacyjną. Składał się z elementów ziemnych (wał dla piechoty, fosa) oraz kazamat magazynu, na którym zapewne występował wał górny - artyleryjski. Kazamaty zachowane są bardzo dobrze (bez przekształceń), natomiast elementy ziemne występują szczerunkowo i nie można już odtworzyć idei pierwotnego założenia. Autorstwo proj. poszcz. dzieł fortyfikacyjnych Twierdzy Brzeskiej jest nie ustalone, natomiast znane są nazwiska ros. inżynierów, teoretyków i praktyków fortyfikacji (K.I. Wieliczko, Bujnicki, Małkow-Panin), którzy opracowali projekty typowe, jakkolwiek podkreśla się zasadę indywid. traktowania każdego dzieła, określonego warunkami terenowymi i wymogami taktycznymi.

## 13. Opis (sytuacja, materiał i konstrukcja, rzut, bryła, elewacje, wnętrze, wyposażenie, instalacje).

Sytuacja: Dzieło położone jest przy skrzyżowaniu dróg Biała Podlaska - Terespol oraz Koroszczyn - Kobylany, w poł. drogi pomiędzy FORTAMI KOROSZCZYN i KOBYLANY (3 km). Najbliższe dzieło międzyfortowe, tzn. Magazyn Kobylany I (FCc), położony jest w linii prostej ok. 600 m na wschód. Odległość od jądra twierdzy wynosi ok. 6 km. Magazyn Kobylany II skierowany jest na zachód.

Materiał i konstrukcja: Żelbet oraz mur ceglany w ścianach niekonstrukcyjnych. Grubość muru od 0,8 m do 1,6 m. Pomieszczenia sklepione kolebkami o przekroju kosowym.

Rzut, bryła, wnętrze kazamat: Rzut na planie prostokąta. Od wschodu, na osi, dostawiona kaponiera szyjowa - we wschodniej części na planie półkola, zaopatrzona w siedem strzelnic antyrykoszetowych. Układ wnętrza symetryczny - po obu stronach osi środkowej <sup>gdzie</sup> znajduje się wejście osłonięte dwoma symetrycznymi przelotniami - każda z trzema strzelnkami. Wnętrze jednotraktowe z poprzeczną sienią. Występuje tu charakterystyczny wąski korytarz, obiegający całość urządzenia dookoła, posiadający otwory okienne do każdej z lokalności. Bryła zróżnicowana na prostopadłościenną (ze sfazowanymi narożami) część zasadniczą i niższą, cylindryczną kaponierę. Wnętrze bez detalu architektonicznego.

Fasada: Część główna gładka, z dwoma prostokątnymi otworami w przyziemiu. Uzwieńczenia-pozostałości żeliwnych konsolek podtrzymujących niegdyś okap. Fasada kaponiery dwukondygnacyjna, siedmioosiowa. Kondygnacje rozdzielone gzymsem w formie pasów wyrobionych w tynku. Kondygnacja dolna rozczłonkowana wspomnianymi strzelnicami - prostokątnymi w dekoracyjnym obramieniu architektonicznym o motywach wschodnich.

Wyposażenie i instalacje : Brak.



14. Kubatura	15. Powierzchnia użytkowa	16. Przeznaczenie pierwotne Dzieło międzyfortowe o charakterze magazynowym.	17. Użytkowanie obecne  Nie użytkowany.
18. Prace budowlane i konserwatorskie, ich przebieg i dokumentacja  Obiekt zachowany bardzo dobrze. Opuszczony. Zdatny do adaptacji.		19. Stan zachowania (fundamenty, ściany zewnętrzne, ściany wewnętrzne, sklepienia, stropy, konstrukcje dachowe, pokrycie dachu, wyposażenie i instalacje)  Obiekt zachowany bardzo dobrze. Opuszczony. Zdatny do adaptacji.	
		20. Najpilniejsze postulaty konserwatorskie - Obiekt należy wpisać do Rejestru Zabytków RP w granicach obejmujących od zach., pn. i pd. relikty elementów ziemnych, od wschodu zaś kazamaty wraz z płaskim terenem przed fasadą, aż do drogi lokalnej w kier. Kobylan, jako przykład rosyjskiego dzieła międzyfortowego z czasu I wojny światowej, należącego do tzw. pozycji wysuniętej. - Znaleźć odpowiedniego użytkownika. Może pełnić funkcję magazynu, kawiarni lub punktu usługowo-handlowego. - Opatrzyc tablicą informującą o jej historii i znaczeniu.	



21. Akta archiwalne (rodzaj akt, numer i miejsce przechowywania)

24. Uwagi różne

22. Bibliografia

Ciałowicz J., Fortyfikacja na ziemiach polskich w czasie I wojny św., studia i materiały do hist.wojskowości, t.XII, cz. I, Warszawa 1966; Denkschrift über die polnische landesbefestigung, nur für den Dienstgebrauch, Berlin 1941; Encyklopedia Wojskowa, t. I-VI, Warszawa 1931-39; Gruszecki A., Twierdze ros. na ziemiach polsk., studia i materiały do historii wojsk., t. XII, cz. I, Warszawa 1966; Jastrzębski J.L., Rosyjska fortyfikacja stała na ziemiach Polski, Przegl. Wojs.-Techn., t. XII, z.IV 1932. Michalska G., Fortyfikacje terespolskie Twierdzy Brzeskiej, studium nauk.-hist., Lublin 1991 w pos. PSOZ Biała Podlaska.

23. Źródła ikonograficzne i fotograficzne (rodzaj, miejsce przechowywania, sygnatury)

25. Opracował

tekst ..... mgr Grażyna Michalska 20.10.1991 r. *Glińska*  
..... imię, nazwisko, data, podpis  
plany, rysunki ..... mgr inż. Łukasz Michalski 20.10.1991 r. *Mich*  
..... imię, nazwisko, data, podpis  
zdjęcia fotogr. .... Jan Bożek 20.10.1991 r. *JB*  
..... imię, nazwisko, data, podpis  
miejsce przechowywania negatywów ..... PSOZ Oddział Biała Podlaska

KARTA PO WYPEŁNIENIU PODLEGA OCHRONIE NA PODSTAWIE PRZEPISÓW PRAWA AUTORSKIEGO !

26. Adnotacje o inspekcjach, informacje o zmianach (daty, imiona i nazwiska wypełniających)

27. Załączniki



1. Miejscowość

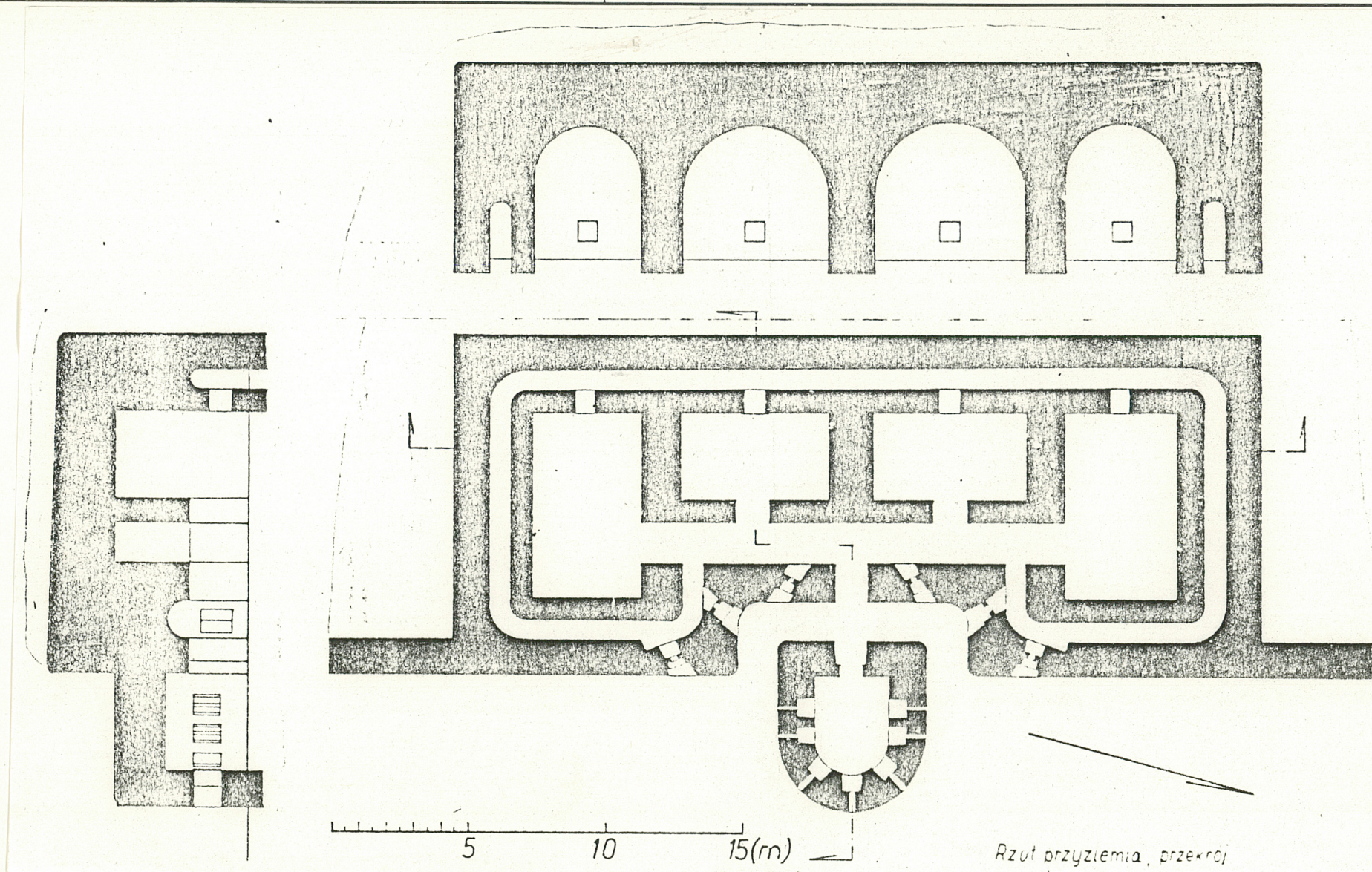
KOBYLANY

2. Obiekt (nazwa jak w karcie)

MAGAZYN KOBYLANY II /Fcd/

3. Zawartość wkładki (nazwa obiektu lub materiału uzupełniającego)

Kazamaty - rzut przyziemia, przekroje



Wkładkę założył: mgr Grażyna Michalska 20.10.1991  
(imię, nazwisko, data)

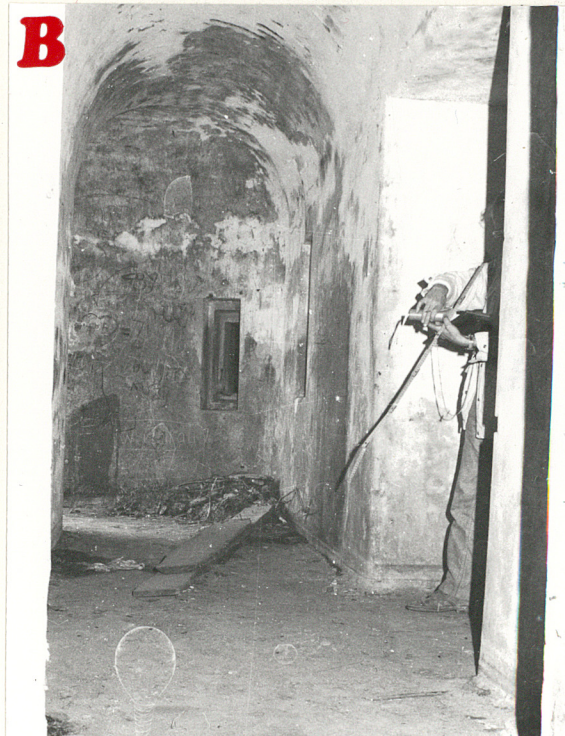
Miejsce przechowywania negatywów: PSOZ Biała Podlaska

Z-d Poligr. Jan Jasiński W-wa, ul. Wolna 13, tel. 12-43-83

Wzór ODZ 1978 r.



1. Miejscowość	2. Obiekt (nazwa jak w karcie)	3. Zawartość wkładki (nazwa obiektu lub materiału uzupełniającego)
KOBYLANY	MAGAZYN KOBYLANY II /FCd/	A.- Wnętrze kaponiery szyjowej B.- Wejście z przelotnią C.- Korytarz komunikacyjny D.- Wnętrze pomieszczenia magazyn.



Wkładkę założył: mgr Grażyna Michalska 20.10.1991  
(imię, nazwisko, data)

Miejsce przechowywania negatywów: PSOZ Biała Podlaska

Z-d Poligr. Jan Jasiński W-wa, ul. Wolna 13, tel. 12-43-83

Wzór ODZ 1978 r.