

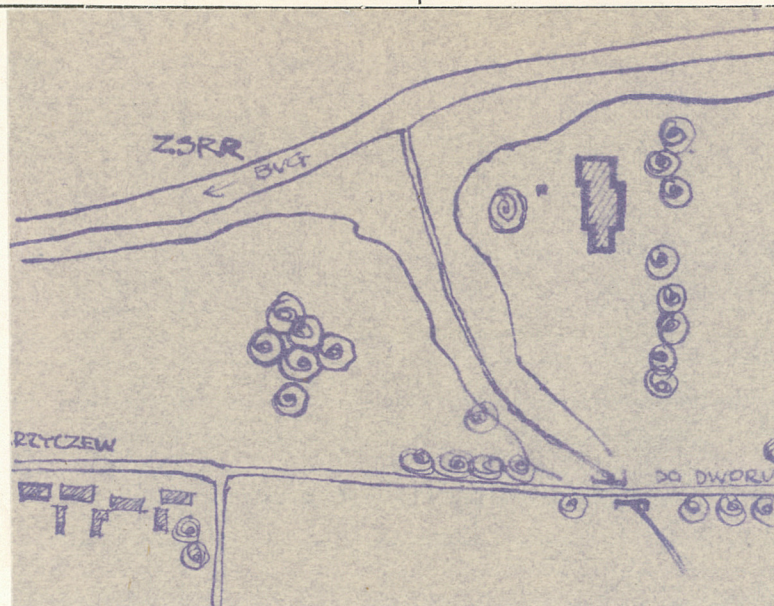
LUBELSKIE

1. Obiekt
Kościół p.w. św. Jerzego

2. Czas powstania
1863 r

3. Miejscowość
KRZYCZEW

11. Zdjęcia, plan sytuacyjny, rzuty



4. Adres

nr hipoteczny

5. Przynależność administracyjna

województwo bialskopodlaskie

gmina Terespol

pow. BIAŁA PODL.

6. Poprzednie nazwy miejscowości

7. Przynależność administracyjna
przed 1.VI.1975

województwo lubelskie

powiat Biała Podlaska

8. Właściciel i jego adres

parafia rzym.-kat. w Neplach

9. Użytkownik i jego adres

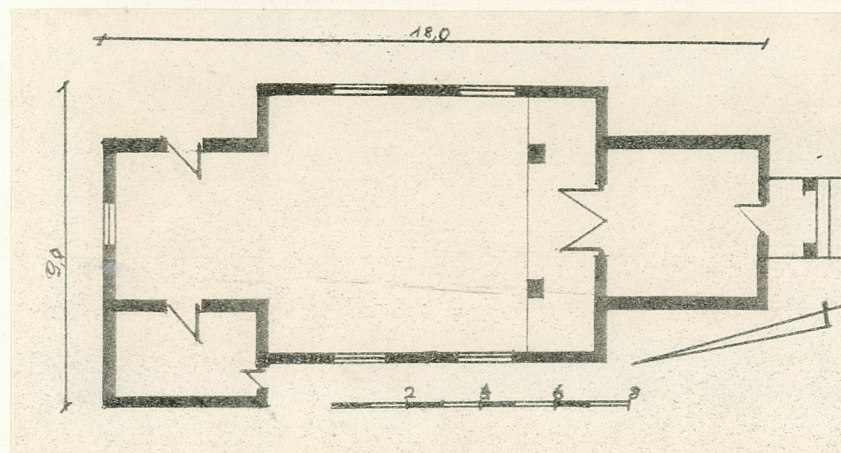
parafia rzym.-kat. w Neplach

10. Rejestr zabytków

Nr A-145

data 20.12.1988

autor zdjęć MAREK OLEŃDZKI
data wykonania XII.1981
miejsce przechowywania negatywów BB: DZ BIAŁA PODL



12. Autorzy, historia obiektu, określenia stylu.

Niewiadomej erekcji, wybudowany w 1863 r. Prace remontowe przełomu lat 60/70 doprowadziły do likwidacji kwadratowej, dwukondygnacyjnej wieży od str. zach.

13. Opis (sytuacja, materiał i konstrukcja, rzut, bryła, elewacje, dach, wnętrze wyposażenie, instalacje)

Położony na wschód od zabudowań wsi, nad brzegiem Bugu, pomiędzy wsią a terenami podworskiego parku. Orientowany. Drewniany o konstrukcji zrembowej, oszalowany. Więźba dachowa o konstrukcji krokwiowej z krzyżulcami. Na podmórówce z cegły. Prezbiterium kwadratowe, nawa prostokątna, od zach. kwadratowa kruchta. Do prezbiterium od pñ. przylega prostokątna zakrystia. Bryła zwarta, korpus prostopadłościenny, podobnie prezbiterium kruchta oraz zakrystia. Nakryte dwuspadowym blaszanym dachem, zakrystia pulpitowym. Jednoprzestrzenny, ściany wewnętrzne podzielone lisicami. W zach. części nawy rozpięty chór muzyczny na dwóch słupach. Elewacje boczne nawy rozcłonkowane dwoma oknami, prostokątnymi zamkniętymi łukiem odcinkowym, kruchty jednym, prezbiterium jednym oraz w części wsch. okulusem. Wejście do kruchty prostokątne, drzwi dwuskrzydłowe. Przed kruchtą ganek na dwóch słupach

14. Kubatura 980 m ³	15. Powierzchnia użytkowa 148 m ²	16. Przeznaczenie pierwotne sakralne	17. Użytkowanie obecne sakralne
18. Prace budowlane i konserwatorskie, ich przebieg i dokumentacja		19. Stan zachowania (fundamenty, ściany zewnętrzne, ściany wewnętrzne, sklepienia, stropy, konstrukcje dachowe, pokrycie dachu, wyposażenie i instalacje) Stan dobry.	
20. Najpilniejsze postulaty konserwatorskie			

21. Akta archiwalne (rodzaj akt, numer i miejsce przechowywania)

22. Bibliografia

23. Źródła ikonograficzne i fotografie (rodzaj, miejsce przechowywania, sygnatury)

24. Uwagi różne

25. Wypełnił

mgr JAN MARASZKIEWICZ

26. Sprawdził

1. Miejscowość

KRZYCZE W

2. Obiekt (nazwa jak w karcie)

kościół

3. Zawartość wkładki (nazwa obiektu lub materiału uzupełniającego)

zdjęcia



Wkładkę założył: JAN MARAŁKIEWICZ
(imię, nazwisko, data)

Miejsce przechowywania negatywów: BRIDZ BIAŁA PODL

1. Miejscowość

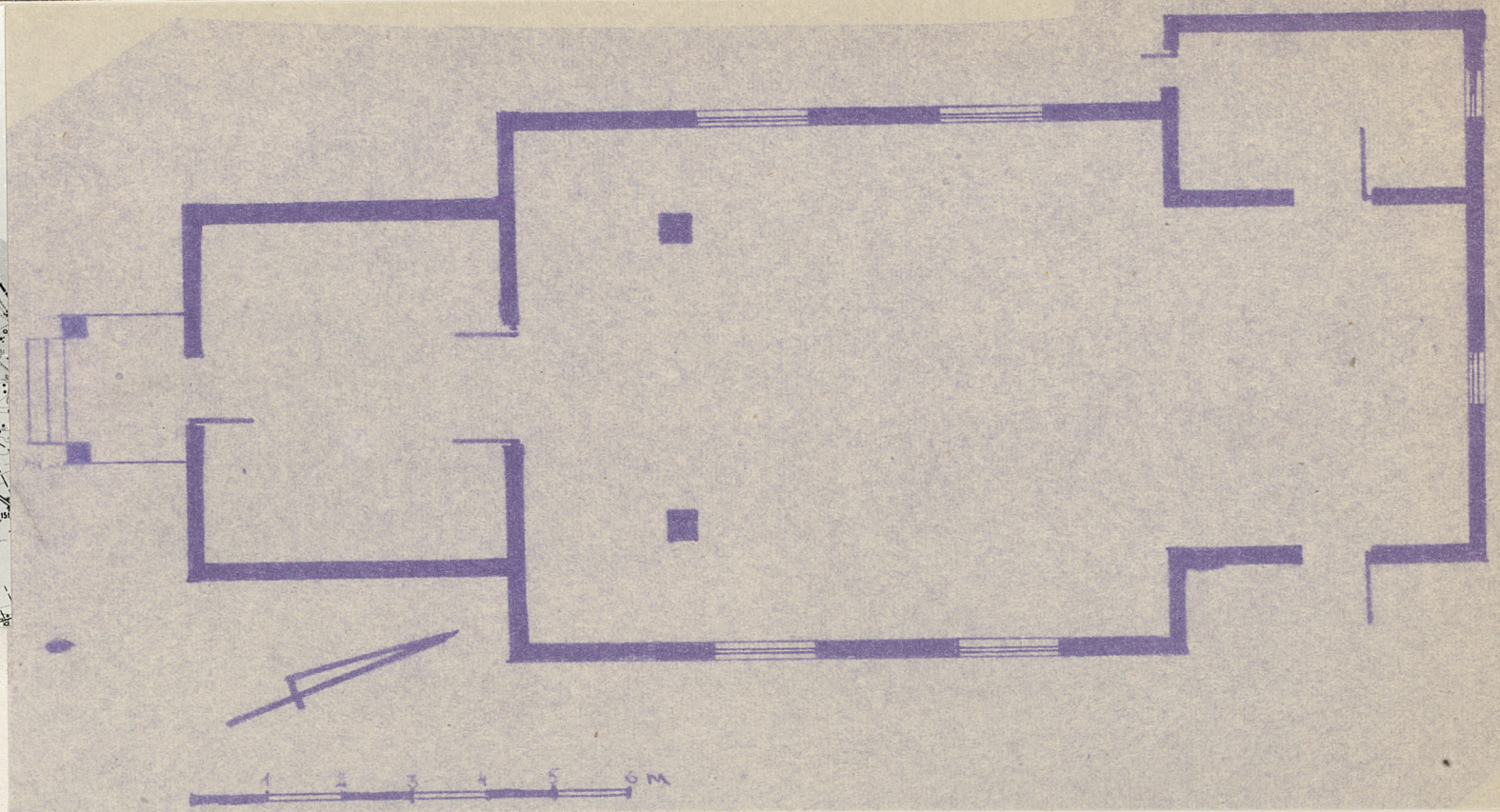
KRZYCZEW

2. Obiekt (nazwa jak w karcie)

kościół

3. Zawartość wkładki (nazwa obiektu lub materiału uzupełniającego)

plany, zdjęcia



mgr Jan Maraśkiewicz,
Wkładkę założył:
(imię, nazwisko, data)

Miejsce przechowywania negatywów: **BRIDZ
BIAŁA
PODL**

jed. W.A. Olsztyn z. 610/S
OZGraf. Z.P. Ostróda z. 372 n. 20 800

