

Nr 122

A B C D E F G H I J K L M N O P R S T U V W X Y Z

1. Obiekt zabytkowy

Zabudowania gospodarcze pałacu Spichlerz fol

2. Miejscowość

gm. w/m.

TRZESZCZANY

3. Wiek

XIX

4. Styl

Klasycyzm

5. Kubatura m³

ok. 8.000 1590

6. Powierzchnia w m²

a) zabytkowa: 288 b) użytkowa:

20. Przynależność administracyjna

a) województwo Lubelskie

b) powiat Hrubieszów

c) gmina Hrubieszów w/m

7. Materiał budowlany

przed zniszczeniem

po odbudowie

11. Ilość budynków

4

14. Grunty należące do zabytku:

ha

a) ściany

cegła

b) sklepienia

cegła

c) stropy

drewno

d) więzania dachu

— " —

e) krycie dachu

gont
blacha

12. Ilość kondygnacji

1

13. Użytkowanie wnętrza według ilości:

a) izb mieszkalnych

b) innych pomieszczeń

c) piwnic

a) ogrody stylowe

b) sady i grunty uprawne

c) lasy

d) wody

e) inne

21. Stacja

nazwa stacji

odległość od stacji w km

a) kolejowa

wąskotorowa
w miejscu

b) autobusowa

w miejscu

22. Właściciel i jego adres

Państwowemu Ośrodkowi Maszyn
w Trzeszczanach

23. Użytkownik i jego adres

Państwowe gospodarstwo Rolne w/m
i. w.

24. Inwestor i jego adres:

8. Wyposażenie architektoniczne

15. Przeznaczenie pierwotne budynku Zabud. mieszk. i gosp.

16. Użytkowanie w latach ubiegłych

— " —

17. Użytkowanie obecne

— " —

18. Nadaje się do użycia na:

9. Autorzy i data budowy i przebudowy

Wzniesione w I połowie
w. XIX

19. Data, rodzaj i stopień zniszczeń i odbudowy

Data	OPIS	znisz- czenia %	odbu- dowa %
VIII. 1939 r.			
XI. 1939 r.			
XII. 1945 r.			
1954	częściowo uszkodzone z powodu braku opieki	do 10%	
1959		20%	
1966	obiekt b. zaniedbany		

25. Rejestr zabytku nr

A/165/674

rok 13.04.1973 miejsce przechowywania

26. Nazwa księgi hipotecznej

27. Numer hipoteczny

28. Akta

29. Fotografie

30. Inwentaryzacja pomiarowa

10. Udostępnienie

31. Szkic sytuacyjny, plan schematyczny, uwagi opisowe, fotografia



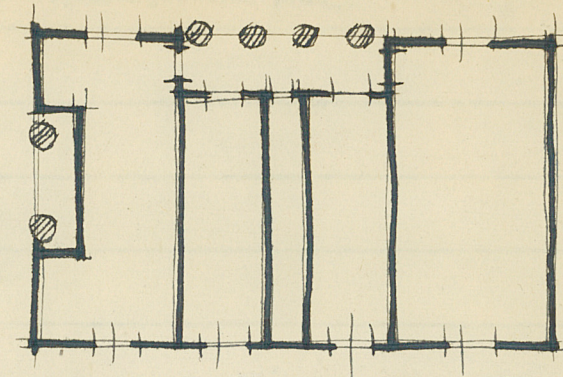
Spichlerz



Wśród zabudowań gospodarczych przynależnych do pałacu zabytkowe:

1. Dawna zarządcówka murowana, otynkowana, parterowa, dwutraktowa wzniesiona na rzucie prostokąta z portykiem filarowym od frontu. Portyk zwieńczony trójkątnym przeczółkiem. Dach 4- spadowy, gontowy, uszkodzony
2. Oficyna murowana, parterowa, prostokątna. Podział ścian ramowe. Dach siodłowy.
3. Spichlerz murowany, parterowy na rzucie prostokąta z wgłębionymi portykami przy jednym dłuższym i krótszym boku. Podział ścian ramowe. Okna we wnękach ujętych neo-rustyką. Dach siodłowy kryty blachą.
4. Stajnia murowana na rzucie wydłużonego prostokąta z portykiem kolumnowym przy krótszym boku. Podział ścian ramowe. Dach siodłowy.

32. Przebieg prac konserwatorskich

33. Koszty
w tys. zł

przewidywane

rzeczywiste

34. Inspekcje

35. Uwagi różne

36. Wypełnił dnia 11. XI. 54

Tadeusz Alwaniński

37. Sprawdził dnia

11. 66 - J. J. J.