

Nr

IV

A

B

C

D

E

F

G

H

I

J

K

L

M

N

O

P

R

S

T

U

V

W

X

Y

Z

157

1. Obiekt zabytkowy

DZWONNICA

2. Miejscowość

gm. w/m.

TRZESZCZANY

3. Wiek

XIX

4. Styl

klasycyzm

5. Kubatura m³

50

6. Powierzchnia w m²

a) zabytkowa: 12

b) użytkowa:

20. Przynależność administracyjna

a) województwo LUBELSKIE

b) powiat HRUBIESZÓW

c) gmina TRZESZCZANY

7. Materiał budowlany

Przed zniszczeniem

Po odbudowie

11. Ilość budynków

1

14. Grunty należące do zabytku:

ha

a) ściany

cegła

b) sklepienia

cegła

c) stropy

drewno

d) więzania dachu

drewno

e) krycie dachu

blacha

12. Ilość kondygnacji

2

13. Użytkowanie wnętrza według ilości:

a) izb mieszkalnych

b) innych pomieszczeń

1

c) piwnic

1

a) ogrody stylowe

b) sady i grunty uprawne

c) lasy

d) wody

e) inne

21. Stacja

Nazwa stacji

Odległość od stacji w km

a) kolejowa

w/m

b) autobusowa

w/m

22. Właściciel i jego adres

8. Wyposażenie architektoniczne

Neorocoka
Pilastry

15. Przeznaczenie pierwotne budynku

dzwonnica

16. Użytkowanie w latach ubiegłych

dzwonnica

17. Użytkowanie obecne

podziemie: magazyn

18. Nadaje się do użycia na „przestrzeń kultury i architektury”

9. Autorzy i data budowy i przebudowy

Wybudowana w 1835 r. (?)

19. Data, rodzaj i stopień zniszczeń i odbudowy

Data

O P I S

Zniszczenia %

Odbudowa %

VIII.1939 r.

XI.1939 r.

XII.1945 r.

1959

Zniszczony strop. Bud. za niedbany

10

1966

Strop zły.

25. Rejestr zabytku Nr

A/356

rok 26.06.1986

miejsce przechowywania

26. Nazwa księgi hipotecznej

27. Nr hipoteczny

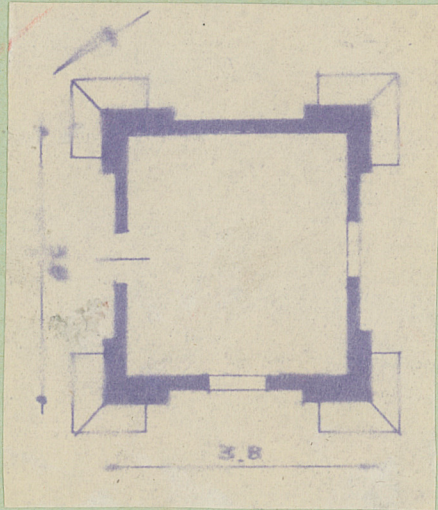
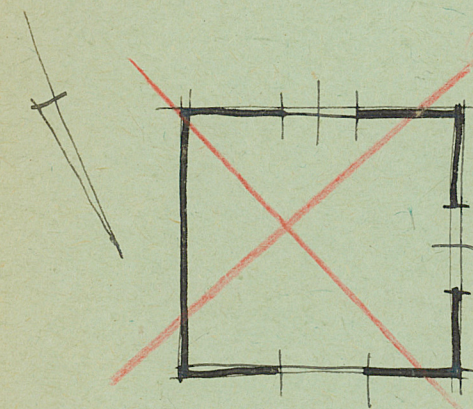
28. Akta

29. Fotografie

30. Inwentaryzacja pomiarowa

10. Udostępnienie

31. Szkic sytuacyjny, plan schematyczny, uwagi opisowe, fotografia



32. Przebieg prac konserwatorskich

Rok	Wyszczególnienie prac	Koszt tys. zł

33. Koszty
w tys. zł

Przewidywane

Rzeczywiste

34. Inspekcje

35. Uwagi różne

36. Wypełnił dnia

3.X.59 (Mikienicz)

37. Sprawdził dnia

11.6.60 Januszowski