

Nr

147

A

B

C

D

E

F

G

H

I

J

K

L

M

N

O

P

R

S

T

U

V

W

X

Y

Z

gm. SKIERBIESZÓW

1. Obiekt zabytkowy

KOZA SPISEM
kościół pw. Imalezieńce Krzyża św. po bazyli

2. Miejscowość

Lalinówka
Monastyrzek

3. Wiek

XVII

4. Styl

barok

5. Kubatura m³

1020

6. Powierzchnia w m²

a) zabytkowa: 175

b) użytkowa:

7. Materiał budowlany

przed zniszczeniem

po odbudowie

a) ściany

mur

b) sklepienia

— II —

c) stropy

—

d) więzania dachu

drewno

e) krycie dachu

papa

blacha

8. Wyposażenie architektoniczne

fakturny barokowy

11. Ilość budynków

4

12. Ilość kondygnacji

✓

13. Użytkowanie wnętrza według ilości:

a) izb mieszkalnych

b) innych pomieszczeń

c) piwnic

14. Grunty należące do zabytku:

ha

a) ogrody stylowe

b) sady i grunty uprawne

c) lasy

d) wody

e) inne

20. Przynależność administracyjna

a) województwo

b) powiat

c) gmina

lubelskie

zamojski

SKIERBIESZÓW

21. Stacja

nazwa stacji

odległość od stacji w km

a) kolejowa

Zamość

28

b) autobusowa

Skierbieszów

8

22. Właściciel i jego adres

Parafia m. Kot.

23. Użytkownik i jego adres

Parafia m. Kot.

24. Inwestor i jego adres:

Parafia m. Kot.

9. Autorzy i data budowy i przebudowy

1880 r. cerkiew murowana
rekonstrukcja przez
Kupca rosyjskiego

15. Przeznaczenie pierwotne budynku

monastyr Bazylikański

16. Użytkowanie w latach ubiegłych

zamieniony na cerkiew w 1875 r.

17. Użytkowanie obecne

rekonstrukcyjny w 1913 r.

18. Nadaje się do użycia na:

kościół

9. Autorzy i data budowy i przebudowy

19. Data, rodzaj i stopień zniszczeń i odbudowy

Data

O P I S

znisz-
czenia
o/oodbu-
dowa
o/o

VIII. 1934 r.

odnawiany

XI. 1939 r.

XII. 1945 r.

1959 r.

w trakcie tylko na nie dokonano
i elewacja
8.1966 stan dobry

10. Udostępnienie

dobrze

25. Rejestr zabytku nr

569

rok 1950. miejsce przechowywania

26. Nazwa księgi hipotecznej

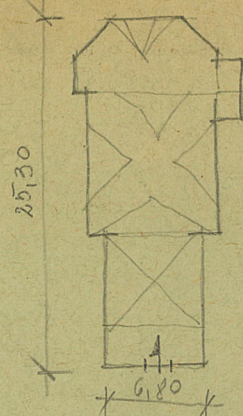
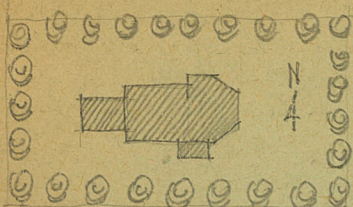
27. Numer hipoteczny

28. Akta 7214/49/569

29. Fotografie WK 2 PIS

30. Inwentaryzacja pomiarowa

31. Szkic sytuacyjny, plan schematyczny, uwagi opisowe, fotografia

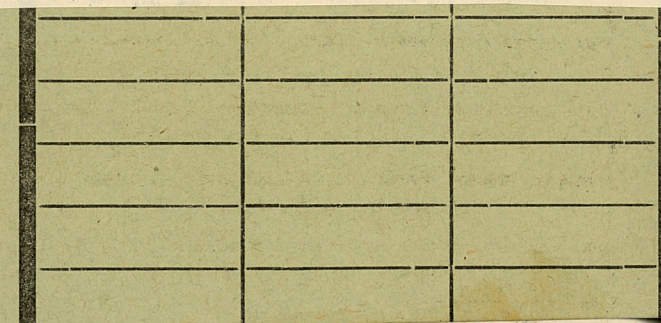
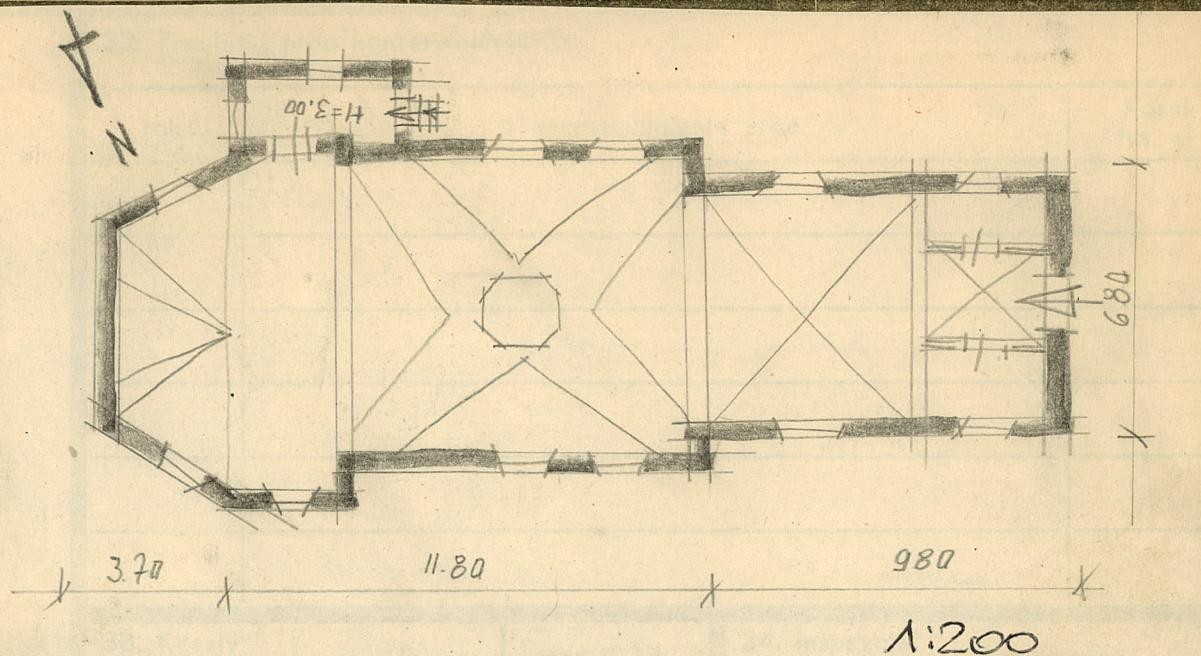


droga do Zamku



Spis rezerw

42



36. Wypełnił dnia 18.12.57, VIII.1957

Włodzisław Hirsche

37. Sprawdził dnia

8.1966 R. Hirsche