

1. Obiekt zabytkowy

POZA SPISEM DWÓR

Patac

(JANKOWSKIEGO)

2. Miejscowość

gm. TELATYN

ŻULICE

3. Wiek

XVIII - XIX

4. Styl

Masaryk

5. Kubatura m³

845

6. Powierzchnia w m²

a) zabytkowa

24450

b) użytkowa

24450

7. Materiał budowlany

Przed zniszczeniem

Po odbudowie

11. Ilość budynków

1

12. Ilość kondygnacji

2

13. Użytkowanie wnętrza według ilości:

a) izb mieszkalnych

—

b) innych pomieszczeń

10

14. Grunty należące do zabytku:

ha

a) ~~ogrody stylowe~~

—

b) sady i grunty uprawne

1,25

c) lasy

—

d) wody

—

e) inne

—

20. Przynależność administracyjna

a) województwo

Lubelskie

b) powiat

Tomaszów Lubelski

c) gmina

TELATYN

21. Stacja

Nazwa stacji

Odległość od stacji w km

a) kolejowa

—

—

b) autobusowa

Żulice

—

22. Właściciel i jego adres

Sp. z o.o. Proa. „Żulice”

SZKOTA PODSTAWOWA,

23. Użytkownik i jego adres

jak wyżej

24. Inwestor i jego adres

jak wyżej

8. Wyposażenie architektoniczne

Po zniszczeniu brak detali.

Na miejscu inwentaryzacji

określony postronkowy na półcech

15. Przeznaczenie pierwotne budynku

Dwór mieszkalny

16. Użytkowanie w latach ubiegłych

Spalony / zdemastowany

17. Użytkowanie obecne

Ruina

18. Nadaje się do użycia na

Szkola / ~~Dom wypoczynkowy~~

19. Data, rodzaj i stopień zniszczeń i odbudowy

Data

O P I S

Zniszczenia %

Odbudowa %

VIII.1939 r.

—

—

—

XI.1939 r.

—

—

—

XII.1945 r.

spalony przez U.P.A

80%

—

IX.1959

Ruiny niszczonej. Nadaje się do

90%

—

8.1966

odbudowa

—

—

9. Autorzy i data budowy i przebudowy

25. Rejestr zabytku Nr

A/124/468

rok

17.01.1970

miejsce przechowywania

26. Nazwa księgi hipotecznej

27. Nr hipoteczny

28. Akta

29. Fotografie

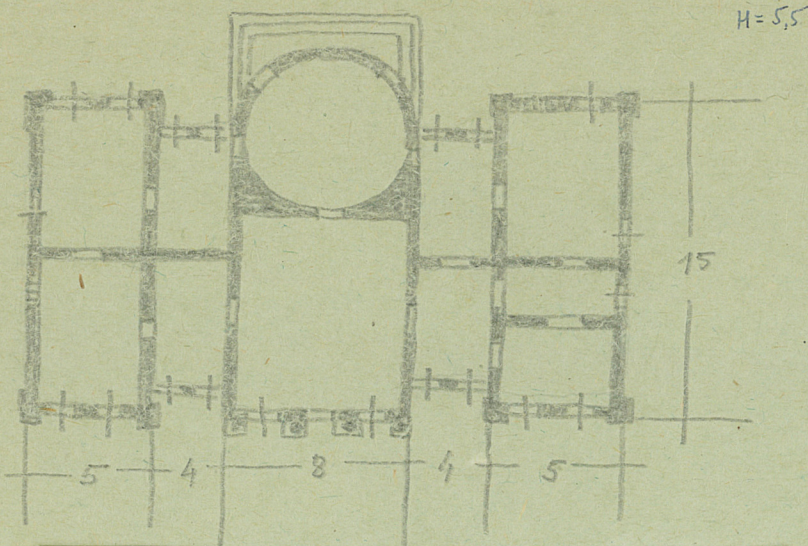
Almagorzenki

30. Inwentaryzacja pomiarowa

10. Udostępnienie

stać

31. Szkic sytuacyjny, plan schematyczny, uwagi opisowe, fotografia



Należy wykonać rozgrodzenie
aby chronić ludność
mi. w obrębie obiektu, gdyż
planu nie robić się.

32. Przebieg prac konserwatorskich



Koszt
ys. zł

33. Koszty
w tys. zł

Przewidywane

Rzeczywiste

34. Inspekcje

35. Uwagi różne

36. Wypełnił dnia 15. IX. 59

A. Stanciarz

37. Sprawdził dnia

8. IX. 66 r.

P. P. P.