

Nr

III

A

B

C

D

E

F

G

H

I

K

L

M

N

P

R

S

T

U

V

W

X

Z

1. Obiekt zabytkowy

Kościół Par. rzym. kat. p.w. św. Michała Archanioła i św. Józefa.

2. Miejscowość

Łosinie

gm. SUBIEC

3. Wiek

XIX

i XX

4. Styl

Regionalny

5. Kubatura m³

1496

6. Powierzchnia w m²

a) zabytkowa: 137 b) użytkowa: 187

20. Przynależność administracyjna

a) województwo

Lubelskie

b) powiat

Tomaszów Lubelski

c) gmina

Łosinie

7. Materiał budowlany

przed zniszczeniem

po odbudowie

11. Ilość budynków

1 w zesp. z 2

14. Grunty należące do zabytku:

ha

a) ściany

drewno

drewno

12. Ilość kondygnacji

1

a) ogrody stylowe

b) sklepienia

—

—

13. Użytkowanie wnętrza według ilości:

a) izb mieszkalnych

b) sady i grunty uprawne

c) stropy

drewno

drewno

c) lasy

d) wiązania dachu

drewno

drewno

d) wody

e) krycie dachu

b) innych pomieszczeń

5

e) inne

Cmentarz kościelny

8. Wyposażenie architektoniczne

15. Przeznaczenie pierwotne budynku

Cerkiew Gr. Kat.

16. Użytkowanie w latach ubiegłych Cerkiew Gr. Kat. Od 1870 cerkiew prawosławna, od 1919 kościół rzym. kat.

17. Użytkowanie obecne

Kościół Par. rzym. kat.

18. Nadaje się do użycia na:

19. Data, rodzaj i stopień zniszczeń i odbudowy

9. Autorzy i data budowy i przebudowy

Zbud. wg. tradycji 1832 (?) zapewne 1 poł. w. XIX.

Odnawiany 1950

Zakrycia dobudowana 1949.

10. Udostępnienie

nieudostępniony.

Data

O P I S

znisz-
czenia
%odbu-
dowa
%

VIII. 1939 r.

nieuszkodzony

XI. 1939 r.

"

XII. 1945 r.

"

1954,

Stan zachowania dobry.

1959

Z.W. w trakcie remontu (dach

8.1956

Stan dobry

21. Stacja

nazwa stacji

odległość od
stacji w km

a) kolejowa

Mazity

2,5 km.

b) autobusowa

Betice

22. Właściciel i jego adres

Parafia rzym. kat. w Łosinie, pow. Tomaszów Lubelski, woj. lubelskie.

23. Użytkownik i jego adres

Parafia rzym. kat. w Łosinie, pow. Tomaszów Lubelski, woj. lubelskie.

24. Inwestor i jego adres:

25. Rejestr zabytku nr

507/1950

rok _____ miejsce przechowywania

26. Nazwa księgi hipotecznej

27. Numer

hipoteczny

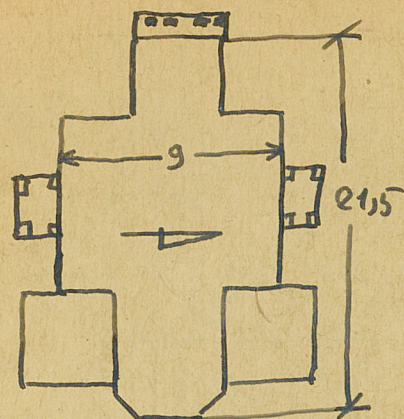
28. Akta

29. Fotografie

brak fotografii

30. Inwentaryzacja pomiarowa

31. Szkic sytuacyjny, plan schematyczny, uwagi opisowe, fotografia



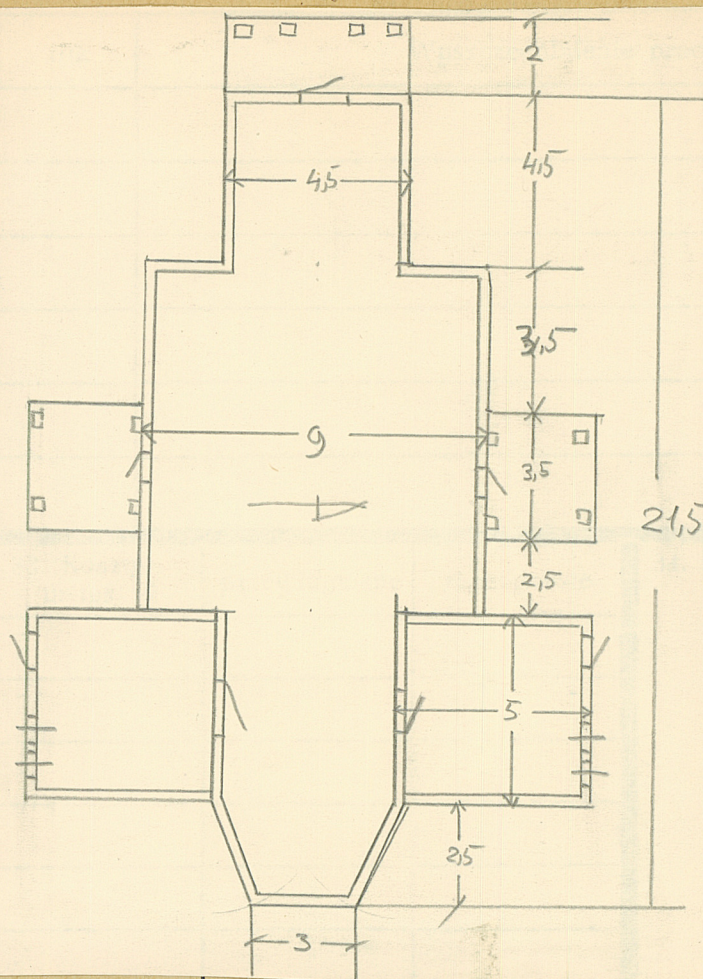
H=8



Kościół Par. rzym. kat. Orientowany. Drewniany, konstrukcji zrębowej, oszalowany. Prezbiterium zamknięte wielobocznie z zakręstia od pn. dobudowana 1949 od pd. skarbczyk. Nawa szeroka prostokątna z przedsiótkiem od zach. Wnętrze nakryte płaskimi stropami. Na zewnątrz przed wejściami do nawy otwarte ganki, od pn. i pd. o dwóch profilowanych słupach, od zach. o czterech, nakryte dwuspadowymi daszkami. Dach kościoła dwuspadowy.

Literatury przedmiotu brak.

32. Przebieg prac konserwatorskich



Koszt tys. zł

inspekcje

35. Uwagi różne

Kościół wmiarkowany w Spisie Kościoł
Pół i duchowieństwa diecezji lubelskiej,
Lublin 1948.

36. Wypełnił dnia 16/IV. 1966.

Kucharska

37. Sprawdził dnia

8. 1966. P. P. P.