

LUBELSKIE

1. Obiekt

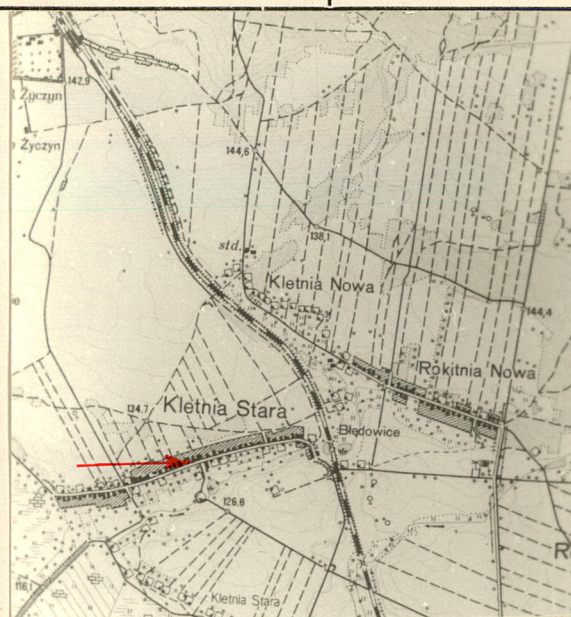
DOM MIESZKALNY / CHAŁUPA /

2. Czas powstania

1918 - 1919 r.

3. Miejscowość

STARA KLETNIA



4. Adres Kletnia Stara 70
p-ta 08-540 Stężyca
nr hipoteczny

5. Przynależność administracyjna

województwo

lubelskie

Stężyca

gmina

pow. Ryki

6. Poprzednie nazwy miejscowości

Kletna

7. Przynależność administracyjna przed 1.VI.1975

województwo

warszawskie

Ryki

powiat

8. Właściciel i jego adres:

Lucjan Wnuk
Adolf Switaj

Kletnia Stara 70

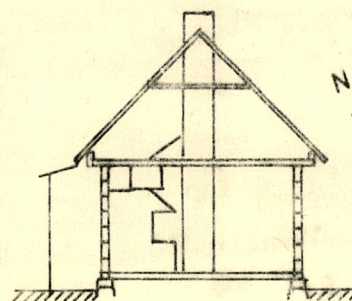
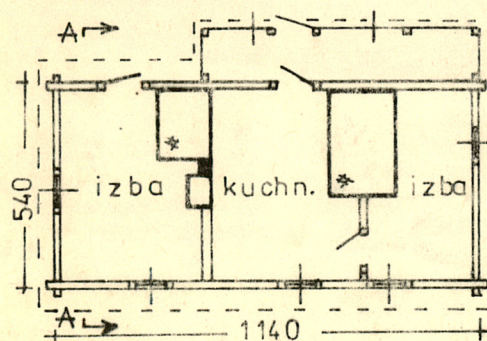
9. Użytkownik i jego adres:

Lucjan Wnuk
Adolf Switaj

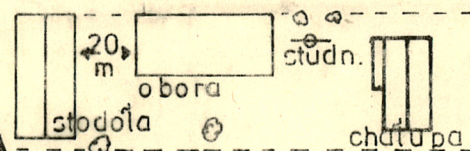
Kletnia Stara 70

10. Rejestr zabytków

Nr..... data.....



przekrój A-A



sytuacja 1:1000

rzut przyziemia 1:200
data wykonania sierpień 1984 r.

miejsce przechowywania negatywów PKZ O. Lublin

12. Autorzy, historia obiektu, określenia stylu

Inwestorem i pierwszym właścicielem chałupy był ojciec Adolfa Świtaja / właściciele nieruchomości niechętnie udzielali wywiadu/. Przybudówkę od strony podwórza wzniesiono po II wojnie. Obecnie prowadzony jest remont dachu.

Inf. A. Świtaj oraz sąsiad.

13. Opis (sytuacja materiał i konstrukcja, rzut, bryła, elewacje, dach, wnętrze wyposażenie, instalacje)

Sytuacja. Zagroda położona w środkowej części wsi, naprzeciw dróżki idącej do starego młyna i stojącego tutaj betonowego krzyża, wzniesionego w 1933 r. W głębi zagrody murowana obora, drewniana stodoła i kołowrotowa studnia. Na placu i przy granicy działki rosną drzewa. Granice wyznacza sztachetowy płot.

Materiał i technika. Zrąb konstrukcji wieńcowej, belki zrębu sosnowe, grubości 10 cm, zwęgłowane na jasłólczy ogon z niewielkimi ostatekami. Podwalina dębowa, grubości ok. 30 cm, posadowiona na ceglanej podmurówce, w narożach łączona na nakładkę. Dobudówka konstrukcji ryglowej.

Plan. Budynek założony na planie wydłużonego prostokąta, szeroko-frontowy / dwa otwory wejściowe w ścianie od podwórza /, jedno-traktowy, z dobudówką od strony podwórza.

Elewacje. Zrąb od drogi bielony wapnem. Drzwi zewnętrzne płycinowe, zamykane klamkami fabrycznymi. Okna dwuskrzydłowe, sześciopolewe. W przybudówce dwa mniejsze okienka.

Dach dwuspadowy posyty żytnią słomą. Więźba dachowa konstrukcji krokwiowo-płatwiowej usztywniona jętkami. Dach dobudówki pulpitowy pokryty eternitem falistym.

Wnętrze. W izbie od strony pld.-zach. polepa z ubitej gliny. W kuchni i izbie od strony pln.-wsch. podłoga z desek sosnowych. Ściany i pułap bielone wapnem. Drzwi wewnętrzne płycinowe, zawieszone na zawiasach fabrycznych zamykane klamkami fabrycznymi. Drzwi z przybudówki do kuchni u góry przeszkłone.

14. Kubatura	15. Powierzchnia użytkowa	16. Przeznaczenie pierwotne	17. Użytkowanie obecne
313 m ³	72 m ²	mieszkalne	mieszkalne
18. Prace budowlane i konserwatorskie, ich przebieg i dokumentacja		19. Stan zachowania (fundamenty, ściany zewnętrzne, ściany wewnętrzne, sklepienia, stropy, konstrukcje dachowe, pokrycie dachu, wyposażenie i instalacje) <p>Stan zachowania średni. Budynek posiada instalację elektryczną.</p>	
20. Najpilniejsze postulaty konserwatorskie			

21. Akta archiwalne (rodzaj akt, numer i miejsce przechowywania)

22. Bibliografia

23. Źródła ikonograficzne i fotografie (rodzaj, miejsce przechowywania sygnatury)

Neg. nr 53422, 53423, 53424

24. Uwagi różne

25. Wypełnił

Tekst i rysunek

B. Seniuk

wrzesień 1984 r.

Zweryfikował:

data

podpis

26. Sprawdził

27. Wkładka nr 1.

Przedsiębiorstwo Państwowe
Pracownia Konserwacji Zabytków
Oddział w Lublinie
Prac. Dokumentacji Etnograficzno-Historycznej
ul. Grodzka 7, tel. 242-91
20-112 LUBLIN
PP PKZ O/Lublin

1. Miejscowość	2. Obiekt (nazwa jak w karcie)	3. Zawartość wkładki (nazwa obiektu lub materiału uzupełniającego)
KLETNIA STARA	DOM MIESZKALNY /CHAZUPA/	

c.d. § 13.

Urządzenie ogniowe składa się z trzonu kuchennego z kapą w izbie od strony pld.-zach. z trzonu kuchennego z kapą i piecem chlebowym w kuchni przy dobudówce. Trzony kuchenne, piec oraz dwa proste kominy wymurowane są z czerwonej cegły / część kominów wyprowadzona nad dach z cegły wapiennej /.

W przybudówce nawierzchnia wybetonowana.

Wkładkę założył: B. Seniuk, wrzesień 1984 r.
(imię i nazwisko, data)

Miejsce przechowywania negatywów: PKZ O. Lublin

Fot. okładka - elew. frontowa
wkładka - " pld.
" - " pln.

1. Miejscowość

2. Obiekt (nazwa jak w karcie)

3. Zawartość wkładki (nazwa obiektu lub materiału uzupełniającego)

Wkładkę założył:
(Imię i nazwisko, data)

Miejsce przechowywania negatywów: