

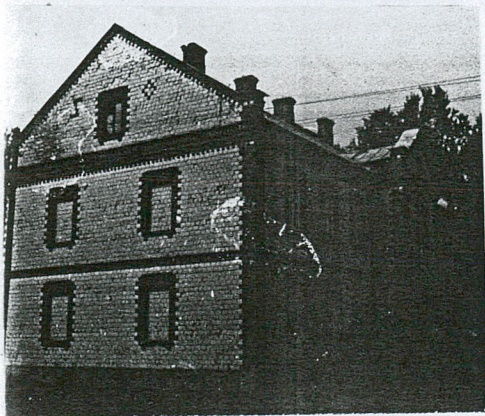
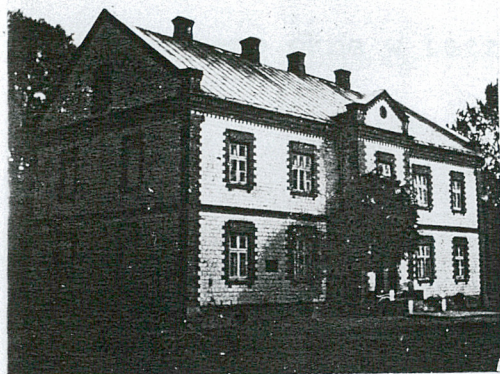
1. Obiekt: **Budynek Szkoły Podstawowej w Michalowie.**
ul. Staszica 100
tel./fax 638-59-71

2. Czas powstania
2 poł. XIXw.

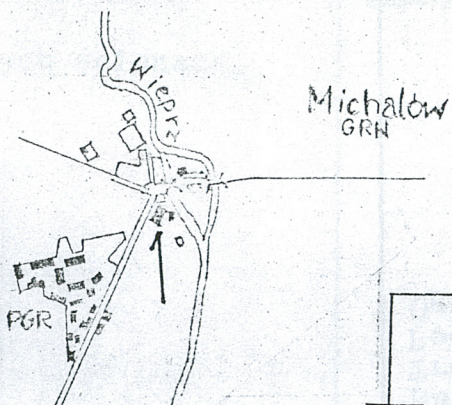
3. Miejscowość
Michalów.

11. Zdjęcia, plan sytuacyjny, rzuty

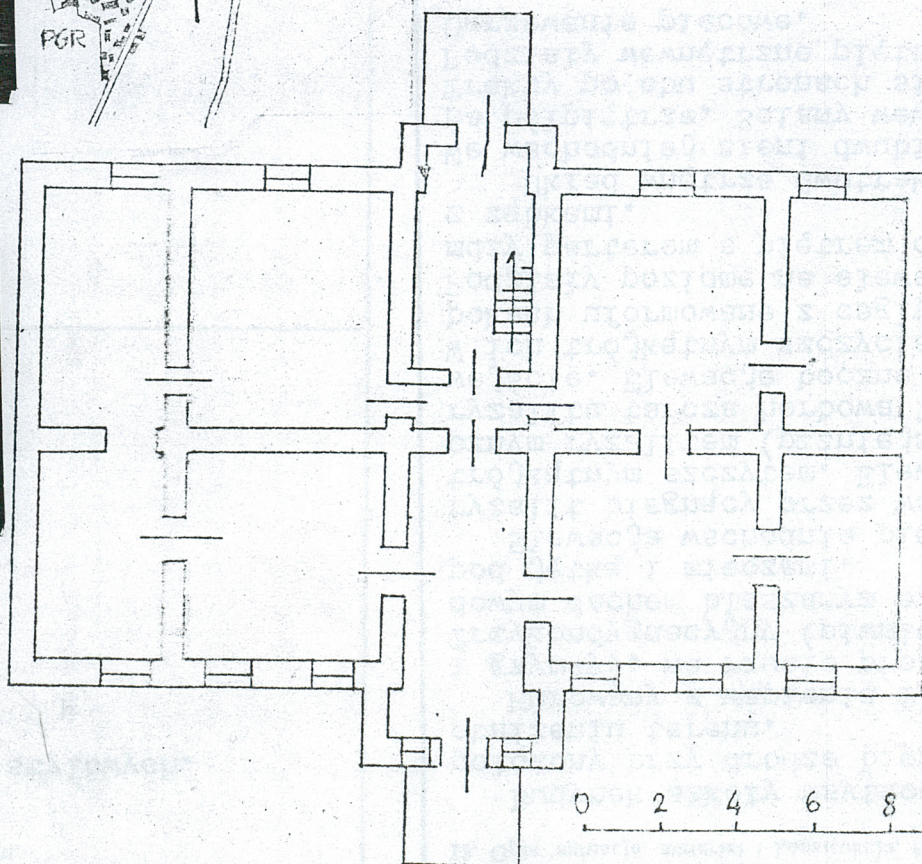
SYTUACJA 1:15 tys.



autor zdjęć
data wykonania
miejsce przechowywania negatywów



RZUT PARTERU
1:200



4. Adres
Michalów

nr hipoteczny

5. Przynależność administracyjna
województwo zamojskie
gmina Sułów
pow. zamojski

6. Poprzednie nazwy miejscowości

7. Przynależność administracyjna
przed 1.VI.1975
województwo lubelskie
powiat zamojski

8. Właściciel i jego adres

9. Użytkownik i jego adres

10. Rejestr zabytków

Nr. 486 data 20.04.1990
A/395

12. Autorzy, historia obiektu, określenia stylu.

Brak wyraźnych cech stylowych.

13. Opis (sytuacja, materiał i konstrukcja, rzut, bryła, elewacje, dach, wnętrze wyposażenie, instalacje)

Budynek szkoły usytuowany dłuższą osią w kier. pn.-pd. położony przy drodze biegnącej przez wieś w niewielkim obniżeniu terenu.

Murowany z wapienia i cegły (cegłą ujęte naroża, otwory i gzymsy), na rzucie prostokąta z ryzalitami na osi poprzecznej Trzykondygnacyjny (piwnice, parter, piętro), przekryty dwuspadowym dachem blaszanym o więźbie krokwiowo-jętkowej ze słupami pod jętką i mieczami.

Elewacja wschodnia pięcioosiowa, oś podkreślona przez ryzalit biegnący przez wszystkie kondygnacje zwieńczony trójkątnym szczytem. Elewacja zachodnia siedmioosiowa z analogicznym ryzalitem (późniejszym dodatkiem jest balkon), w szczycie ryzalitu tarcza herbowa "Jelita", tędy prowadziło pierwotne wejście. Elewacje boczne dwuosiowe, mają zamurowane okna. W ich trójkątnym szczycie, w centrum, okno poddasza. Po jego bokach uformowane z cegły litery OZ. Podziały poziome na elewacjach tworzą gzymsy ceglane: kordonowy między parterem a piętrem oraz wieńczący uformowany uskokowo z ząbkami.

Układ wnętrza dwutraktowy z sieniami na krótszej osi. We wschodniej sieni dwubiegowe schody drewniane z podestem na półpiętrze. Ściany wewnątrz otynkowane. Trakty po obu stronach sieni zorganizowane symetrycznie. Podziały wewnętrzne piętra i parteru pokrywają się. Ogrzewanie piecowe.

14. Kubatura	15. Powierzchnia użytkowa	16. Przeznaczenie pierwotne	17. Użytkowanie obecne
2 400m ³	480m ²	Budynek szkolny	Budynek szkolny.
18. Prace budowlane i konserwatorskie, ich przebieg i dokumentacja		19. Stan zachowania (fundamenty, ściany zewnętrzne, ściany wewnętrzne, sklepienia, stropy, konstrukcje dachowe, pokrycie dachu, wyposażenie i instalacje)	
Zamurowano okna w bocznych ścianach.		Dobry.	
20. Najpilniejsze postulaty konserwatorskie			

1. Akta archiwalne (rodzaj akt, numer i miejsce przechowywania)

22. Bibliografia

3. Źródła ikonograficzne i fotografie (rodzaj, miejsce przechowywania, sygnatury)

24. Uwagi różne

25. Wypełnił

Henryk Bajor
6 II 1986r.

26. Sprawdził