

Nr

A

B

C

D

E

F

G

H

I

J

K

L

M

N

O

P

R

S

T

U

V

W

X

Y

Z

57

1. Obiekt zabytkowy

DAWNA

ORANŻERIA

3. Wiek

XIX

4. Styl

5. Kubatura m³

4950

6. Powierzchnia w m²

a) zabytkowa:

b) użytkowa:

660

7. Materiał budowlany

Przed zniszczeniem

Po odbudowie

11. Ilość budynków

14. Grunty należące do zabytku:

ha

12. Ilość kondygnacji

13. Użytkowanie wnętrza według ilości:

a) izb mieszkalnych

b) innych pomieszczeń

c) piwnic

a) ogrody stylowe

b) sady i grunty uprawne

c) lasy

d) wody

e) inne

8. Wyposażenie architektoniczne

15. Przeznaczenie pierwotne budynku

ORANŻERIA

16. Użytkowanie w latach ubiegłych

— —

17. Użytkowanie obecne

KAPLICA

18. Nadaje się do użycia na

19. Data, rodzaj i stopień zniszczeń i odbudowy

Data

O P I S

Zniszczenia
%Odbudowa
%

VIII.1939 r.

XI.1939 r.

XII.1945 r.

8.1966

STAN DOBRY

10. Udostępnienie

State

2. Miejscowość gm. SZCZEBRZESZYN

KLEMENSÓW

20. Przynależność administracyjna

a) województwo:

LUBUSKIE

b) powiat

ZAMOŚĆ

c) gmina

KLEMENSÓW

21. Stacja

Nazwa stacji

Odległość
od stacji
w km

a) kolejowa

KLEMENSÓW

4

b) autobusowa

— — —

4

22. Właściciel i jego adres

PAŃSTWOWY DOM SPECJALNY
DLA DOROSTYCH

23. Użytkownik i jego adres

J. W.

24. Inwestor i jego adres

MINISTERSTWO ZDROWIA

25. Rejestr zabytku Nr

rok

miejsce przechowywania

26. Nazwa księgi hipotecznej

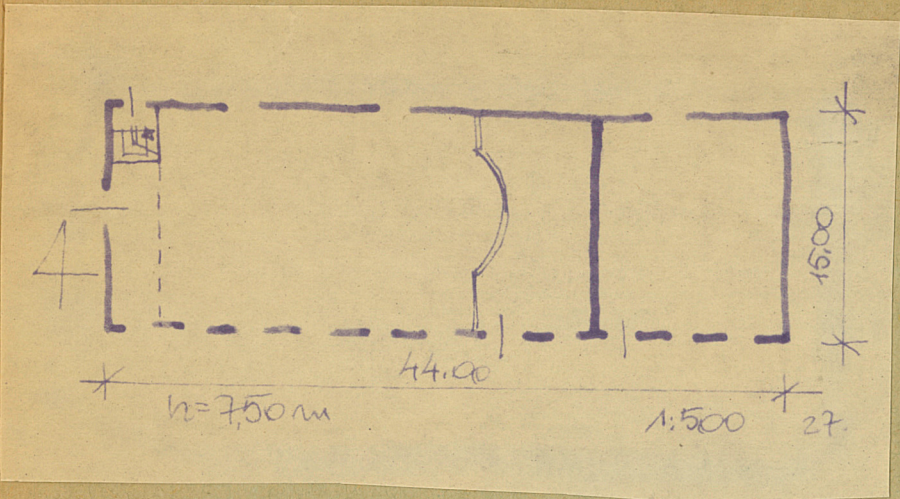
27. Nr hipoteczny

28. Akta

29. Fotografie

30. Inwentaryzacja pomiarowa

31. Szkic sytuacyjny, plan schematyczny, uwagi opisowe, fotografia



32. Przebieg prac konserwatorskich

Rok	Wyszczególnienie prac	K o s z t tys. zł

33. Koszty w tys. zł	Przewidywane	Rzeczywiste

34. Inspekcje

35. Uwagi różne
Bibliografia J. Kowalczyk
Architektury Żemwojskich w
XVIII w. KA:U 1959 z 314.

36. Wypełnił dnia
8. 1966 r. *[Signature]*

37. Sprawdził dnia