

Nr

A

B

C

D

E

F

G

H

I

J

K

L

M

N

O

P

R

S

T

U

V

W

X

Y

Z

LUBELSKIE

Lubelskie

3048

1. Obiekt zabytkowy

DWOREK

POZA SPIDEM

3. Wiek

XIX

4. Styl

5. Kubatura m³

575

6. Powierzchnia w m²

230

a) zabytkowa:

b) użytkowa:

7. Materiał budowlany

Przed zniszczeniem

Po odbudowie

11. Ilość budynków

7

14. Grunty należące do zabytku:

ha

a) ściany

cegła

b) sklepienia

—

c) stropy

drewno

d) wiązania dachu

"

e) krycie dachu

gont
papier

12. Ilość kondygnacji

7

13. Użytkowanie wnętrza według ilości:

a) izb mieszkalnych

b) innych pomieszczeń

c) piwnic

a) ogrody stylowe

b) sady i grunty uprawne

c) lasy

d) wody

e) inne

8. Wyposażenie architektoniczne

15. Przeznaczenie pierwotne budynku

mieszkalne

16. Użytkowanie w latach ubiegłych

"

17. Użytkowanie obecne

biuro i "

18. Nadaje się do użycia na

9. Autorzy i data budowy i przebudowy

I p. XIX w.

19. Data, rodzaj i stopień zniszczeń i odbudowy

Data

O P I S

Zniszczenia
%Odbudowa
%

VIII.1939 r.

XI.1939 r.

XII.1945 r.

1967r. stan dobry

1970 rozebrany!

2. Miejscowość

SERNIKI

gn. wgn

20. Przynależność administracyjna

a) województwo

Lubelskie

b) powiat

Lubartowski

c) gmina

Serniki

21. Stacja

Nazwa stacji

Odległość
od stacji
w km

a) kolejowa

Lubartów

9

b) autobusowa

Serniki

25m

22. Właściciel i jego adres

Gmina Spół. Samopomoc
Chłopska - wgn

23. Użytkownik i jego adres

j.w.

24. Inwestor i jego adres

25. Rejestr zabytku Nr

rok..... miejsce przechowywania

26. Nazwa księgi hipotecznej

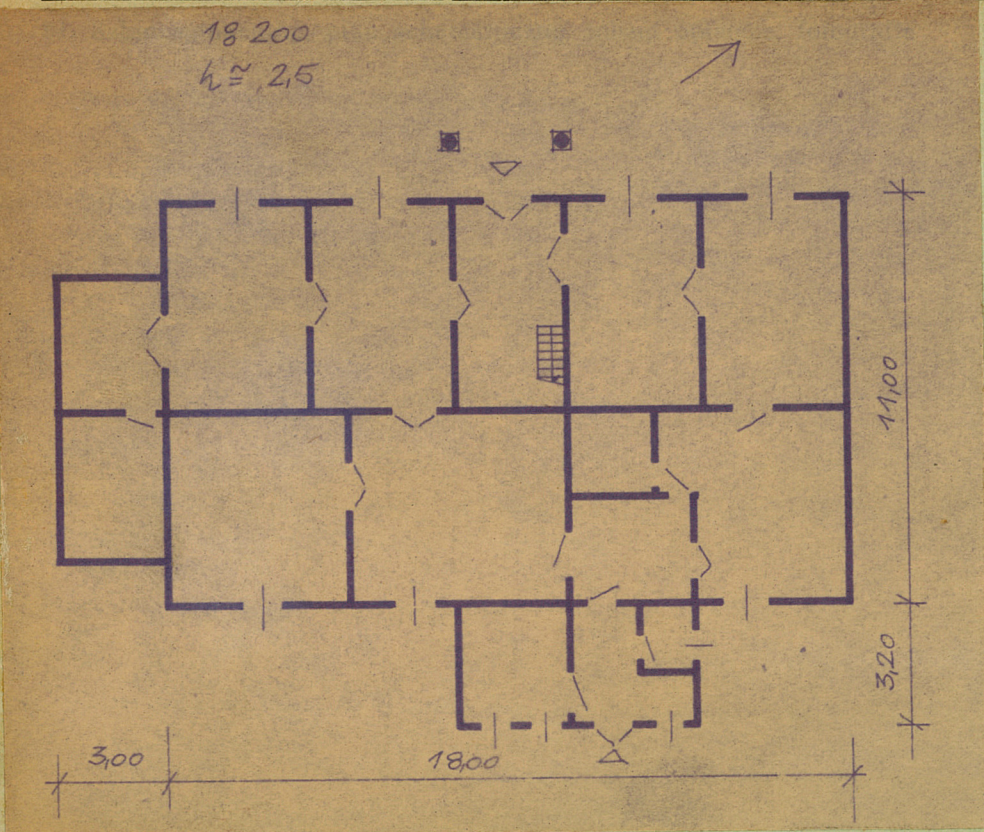
27. Nr hipoteczny

28. Akta

29. Fotografie

30. Inwentaryzacja pomiarowa

10. Udostępnienie



32. Przebieg prac konserwatorskich

Rok	Wyszczególnienie prac	K o s z t tys. zł

33. Koszty w tys. zł	Przewidywane	Rzeczywiste

34. Inspekcje

35. Uwagi różne



36. Wypełnił dnia *wrzesień 6-go*
Marek Mielkiewicz

37. Sprawdził dnia