

Nr

A

B

C

D

E

F

G

H

I

J

K

L

M

N

O

P

R

S

T

U

V

W

X

Y

Z

1. Obiekt zabytkowy

DŁWONNICA PRZY CERKWI

2. Miejscowość

MABIEFNIA

GMINA STAWATYCLE

3. Wiek

1838-40 XVIII

4. Styl

5. Kubatura m<sup>3</sup>

289

6. Powierzchnia w m<sup>2</sup>

a) zabytkowa: 31

b) użytkowa: 31

20. Przynależność administracyjna

a) województwo

b) powiat

c) gmina ZABŁOCIE

Kujawsko-Pomorskie

Białe Pąki

Mabieffa

7. Materiał budowlany

przed zniszczeniem

po odbudowie

a) ściany

cegła

b) sklepienia

cegła

c) stropy

drewno

d) więzania dachu

drewno

e) krycie dachu

blachna

11. Ilość budynków

1

12. Ilość kondygnacji

1

13. Użytkowanie wnętrza według ilości:

a) izb mieszkalnych

b) innych pomieszczeń

c) piwnic

14. Grunty należące do zabytku:

ha

a) ogrody stylowe

b) sady i grunty uprawne

c) lasy

d) wody

e) inne

8. Wyposażenie architektoniczne

OZWIENIE PRZY OKNAKACH OKIENNE

15. Przeznaczenie pierwotne budynku

DŁWONNICA

16. Użytkowanie w latach ubiegłych

MABIEFFA

17. Użytkowanie obecne

MABIEFFA

18. Nadaje się do użycia na

MABIEFFA

23. Użytkownik i jego adres

KONSTANTYNA PRZYBYŁA U MABIEFFY

24. Inwestor i jego adres

Kłopot, Melchiora, Departament ds. Wymiaru

9. Autorzy i data budowy i przebudowy

PROJEKT W. W. XVIII

1839 r.

19. Data, rodzaj i stopień zniszczeń i odbudowy

Data

O P I S

Zniszczenia  
%Odbudowa  
%

VIII. 1939 r.

XI. 1939 r.

XII. 1945 r.

XIII. 1945 r.

XIV. 1945 r.

1942. ZNISZCZONA - 1957 ODBUDOWANA

WITAN ODBUDOWA - DOBRY

50%

30%

10. Udostępnienie

DOSTĘPNY

25. Rejestr zabytku Nr A/627

rok 18.08.1972 miejsce przechowywania

26. Nazwa księgi hipotecznej

27. Nr hipoteczny

28. Akta

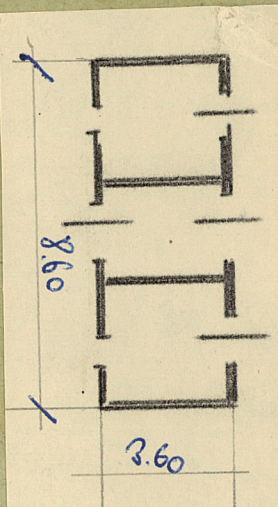
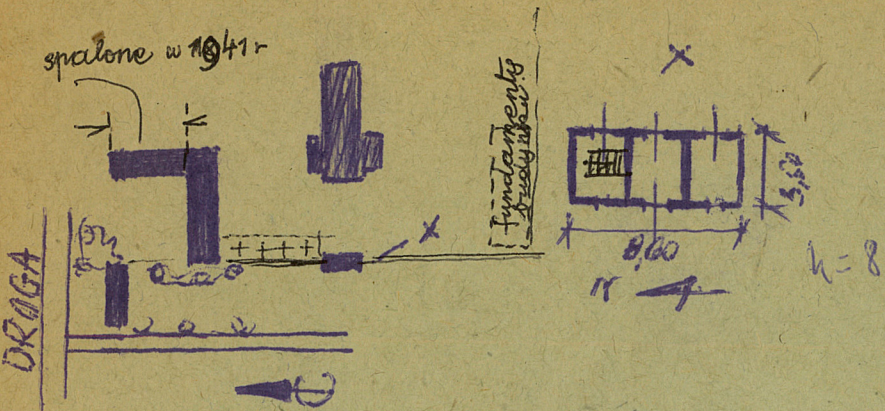
29. Fotografii

30. Inwentaryzacja pomiarowa



Z Y X W V U T S R P O N M L K J I H G F E D C B A Nr

31. Szkic sytuacyjny, plan schematyczny, uwagi opisowe, fotografia



Zjednoczenie - Zam. 1858, 18. 11. 57 - 12000 - kart.

32. Przebieg prac konserwatorskich

Rok	Wyszczególnienie prac	Koszt tys. zł

33. Koszty  
w tys. zł

Przewidywane

Rzeczywiste

34. Inspekcje


35. Uwagi różne

36. Wypełnił dnia

29.08.59. Gęgochard

37. Sprawdził dnia

1.1966  
Marek Mielkiewicz