

1. Obiekt

KOŚCIÓŁ PARAFIALNY P.W. PRZEMIENIENIA PAŃSKIEGO

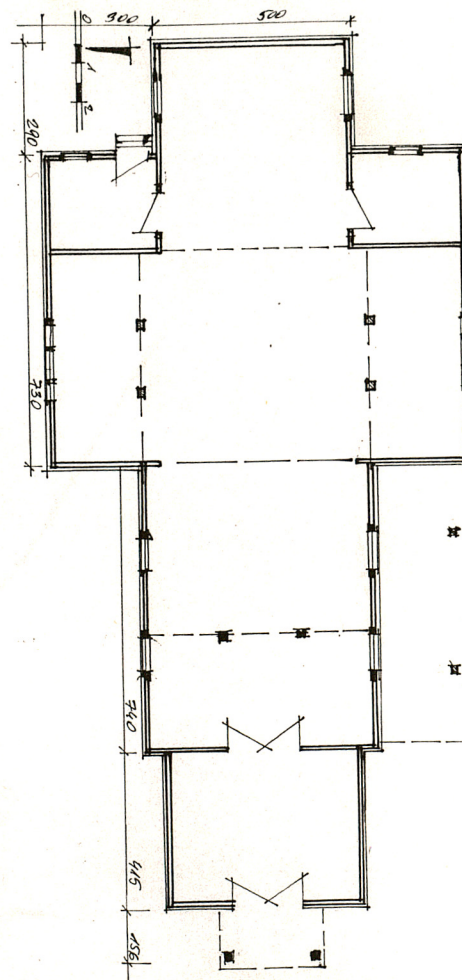
2. Czas powstania

1750, k. XIX,  
1923 r.

3. Miejscowość

J A B Ł E C Z N A

11.



4. Adres

Jabłeczna

nr hipoteczny .....

5. Przynależność administracyjna

województwo białskopodlaskie

gmina Sławatycze

6. Poprzednie nazwy miejscowości

7. Przynależność administracyjna 1. VI. 1975 r.

województwo lubelskie

powiat Biała Podlaska

8. Właściciel i jego adres

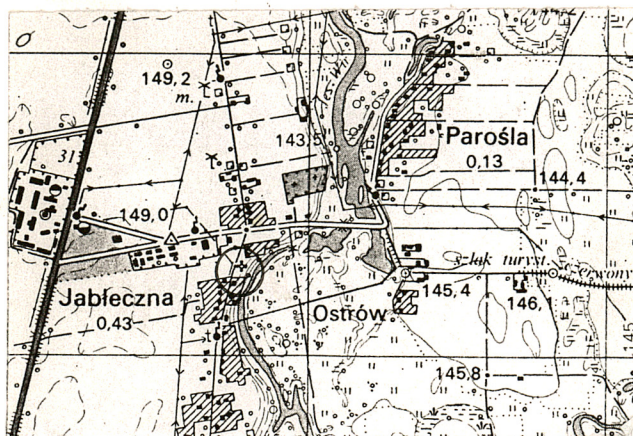
Paraf. rzym.-kat.  
p.w. Przemienienia Pańskiego  
Jabłeczna

9. Użytkownik i jego adres

J.W.

10. Rejestr zabytków

Nr A-284 data 48.11.1997





12. Autorzy, historia obiektu, określenie stylu.

Parafia erygowana w 1923 r.  
Kościół parafialny wybudowany  
w 1750, w 1874 przejęty przez  
prawosławnych, gruntownie prze-  
budowany pod koniec XIX wieku i po  
1923 roku.

- Bez cech stylowych.

13. Opis (sytuacja, materiał i konstrukcja, rzut, bryła, elewacje, wnętrze wyposażenie instalacje)

- SYTUACJA:

Położony na pn. skraju wsi, przy drodze przez wieś, na środku prostokątnego cmentarza przykościelnego. Orientowany. Ogrodzenie cmentarza w formie sztachetowych przesł na ceglanych słupach. Na pn. od cmentarza plebania z za-  
pleczem gospodarczym.

- MATERIAŁ I KONSTRUKCJA:

Drewniany, zrębowej konstrukcji ścian. Podmurówka ceglana. Podwalina sosnowa zawęglowana na nakładkę. Zrąb z bali sosnowych, obustronnie oszalowany. Podłogi drewniane deskowe, na legarach. Stropy drewniane deskowe, z deskową podbitką tworzącą kwadraty. Chór muzyczny nadwieszony podparty dwoma słupami. Wieża dachowa drewniana krokwiowo-stolcowa. Dach kryty blachą ocynkowaną. Okna drewniane, futrynowe, wielopolowe. Drzwi płycinowe.

- RZUT:

Jednowieżowy, jednonawowy, z transeptem. Nawa prostokątna. Transept równy jej szerokością, ramiona o połowę węższe od nawy. Prezbiterium węższe od nawy, krótkie, prosto zamknięte. Między ramionami transeptu a prezbiterium prostokątne zakrystie. Podstawa wieży spełniająca funkcję kruchty nieco węższa od nawy, prostokątna. Górna kondygnacja wieży ośmioboczna.

- BRYŁA:

Jednowieżowa, złożona z przylegających do siebie prostopadłościanów. Nawa i transept równe wysokością, kryją je dachy dwuspadowe. Prezbiterium węższe i niższe od nawy, prosto zamknięte, nakryte dwuspadowym dachem z sygnaturką. Wieża w kondygnacji dolnej wtopiona w nawę, wyżej ośmioboczna nakryta ośmioboczną spiczastą kopułą. Na osi fasady i przy jej pd. elewacji zadaszenie na słupach. Zakrystie o połowę niższe od nawy, nad nimi dachy pulpitowe.

- ELEWACJE:

Oszalowane. Deski szalunków ułożone poziomo, złącza oblistwowane. Pod okapem podbitka deskowa. Okna w profilowanych deskowych opaskach. Nad podwaliną deskowe fartuchy. Fasada (zach.) - jednowieżowa, jednoosiowa, na osi zadaszenie na dwóch słupach, pod nim prostokątny otwór drzwiowy. W górnej kondygnacji wieży, po przekątnej półkoliście zwieńczone okna. Pod okapem, falisty, wycięty w desce "grzebień". Elewacja boczna pn. - pięcioosiowa, z pojedynczym oknem prezbiterium, trójonym transeptu, z parą prostokątnych okien nawy. Nad oknami nawy i na osi wieży okna półkoliste. Elewacja pd. opracowana jak pn. z dodatkiem poddachu przy nawie, wspartym na dwóch słupach. Elewacja wsch. - prezbiterium bez podziałów, w zakrystii pd. okno - zabity otwór drzwiowy.

- WNETRZE:

W całości oszalowane. Stropy obite kwadratami z cienkich deseczek. W ścianach bocznych prostokątne okna. Nad prezbiterium sklepienie odcinkowe. Ramiona transeptu oddzielone od nawy parami słupów. Transept wydzielony lekkim wysunięciem ścian tworzącym pięcioboczny otwór. Chór muzyczny nadwieszony, parapet pełny, wsparty dodatkowo na dwóch słupach. Pod chórem ścianka działowa, z prostokątnym otworem drzwiowym za którym kruchta. Zakrystie ze stropami, pd. dostępna wyłącznie z prezbiterium.

- INSTALACJE: elektryczna

14. Kubatura ok. 1067,5 m <sup>3</sup>	15. Powierzchnia użytkowa 152 m <sup>2</sup>	16. Przeznaczenie pierwotne kościół	17. Użytkowanie obecne kościół
18. Prace budowlane i konserwatorskie, ich przebieg i dokumentacja  mont kapitalny w latach 1975-1979, wymieniono szalunki wewnętrzne wprowadzono "kasetony" na stropy.		19. Stan zachowania (fundamenty, ściany zewnętrzne, ściany wewnętrzne, sklepienia, stropy, konstrukcje dachowe, pokrycie dachu, wyposażenie i instalacje)  Obiekt w b.dobrym stanie	
		20. Najpilniejsze postulaty konserwatorskie  Brak.	

21. Akta archiwalne (rodzaj akt. numer i miejsce przechowania)

24. Uwagi różne

22. Bibliografia

- Zabytki architektury i budownictwa w Polsce, woj. białskopodlaskie, ODZ W-wa 1984 r., s-168.

23. Źródła ikonograficzne i fotografia (rodzaj, miejsca przechowania, sygnatury)

25. Opracował

tekst ..... Stanisław Bielicki 1998 r. ....

Imię, nazwisko, data, podpis

plany, rysunki ..... Stanisław Bielicki 1998 r. ....

Imię, nazwisko, data, podpis

zdjęcia fotogr. .... Stanisław Bielicki 1998 r. ....

Imię, nazwisko, data, podpis

miejsce przechowania negatywów ..... PSOZ O/Biała Podl. ....

Karta po wypełnieniu podlega ochronie na podstawie przepisów prawa autorskiego.

26. Adnotacje o inspekcjach, informacje o zmianach (daty, imiona i nazwiska wypełniających)

27. Załączniki

wkładka



1. Miejscowość

JABŁECZNA

2. Obiekt (nazwa jak w karcie)

Kościół paraf.





