

1. Obiekt zabytkowy

Kościół pw. Wniebowzięcia N.P.M.

2. Miejscowość

gm. w m.
Skierbieszów

3. Wiek XVII-XVIII

4. Styl bar.

5. Kubatura m³

2650

6. Powierzchnia w m²

a) zabytkowa: 545 b) użytkowa:

20. Przynależność administracyjna

a) województwo

dubelskie

b) powiat

zamojski

c) gmina

7. Materiał budowlany

przed zniszczeniem

po odbudowie

a) ściany

cegła

b) sklepienia

—

c) stropy

—

d) więzania dachu

drewno

e) krycie dachu

blacha

11. Ilość budynków

1

12. Ilość kondygnacji

13. Użytkowanie wnętrza według ilości:

a) izb mieszkalnych

b) innych pomieszczeń

c) piwnic

14. Grunty należące do zabytku:

ha

a) ogrody stylowe

b) sady i grunty uprawne

c) lasy

d) wody

e) inne

cementowa

1 ha

8. Wyposażenie architektoniczne

me me

15. Przeznaczenie pierwotne budynku

kościół

16. Użytkowanie w latach ubiegłych

—

17. Użytkowanie obecne

—

18. Nadaje się do użycia na:

—

9. Autorzy i data budowy i przebudowy

Drewniany fundowany w 1426 r.
Obecny mury z XVIII w.
Restaurowany w 1911 r. - 1918 r.
wg opisu zbud. w XVII, XVIII-XIX w. przebud.

10. Udostępnienie

dobry

19. Data, rodzaj i stopień zniszczeń i odbudowy

Data	OPIS	zniszczenia %	odbudowa %
VIII. 1939 r.			
XI. 1939 r.			
XII. 1945 r.			
VIII. 1959 r.	stan zachowania	15	
8. 1966	stan dobry		

21. Stacja

nazwa stacji

odległość od stacji w km

a) kolejowa

Zamość

20 km

b) autobusowa

Skierbieszów

200 m

22. Właściciel i jego adres

Parafia r. kat.

23. Użytkownik i jego adres

Parafia r. kat.

24. Inwestor i jego adres:

Parafia r. kat.

25. Rejestr zabytku nr

574

rok 1950

miejsce przechowywania

26. Nazwa księgi hipotecznej

27. Numer hipoteczny

28. Akta

WZM/49/574

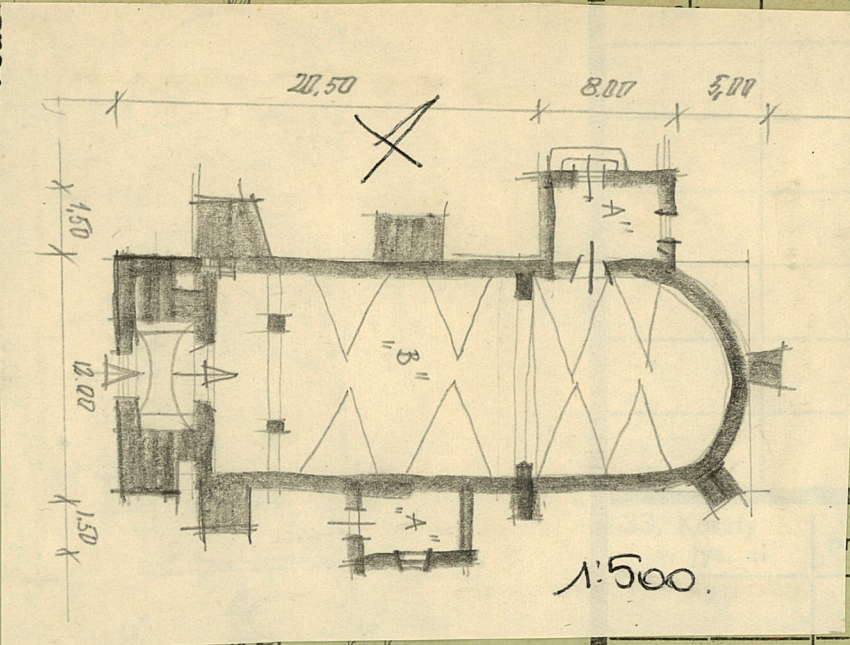
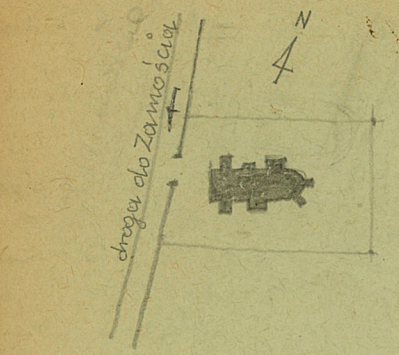
29. Fotografie

WZ2 PIS.

30. Inwentaryzacja pomiarowa

PIS.

31. Szkic sytuacyjny, plan schematyczny, uwagi opisowe, fotografia



32. Przebieg prac konserwatorskich

Wyszczególnienie prac	Koszt tys. zł

przewidywane	rzeczywiste

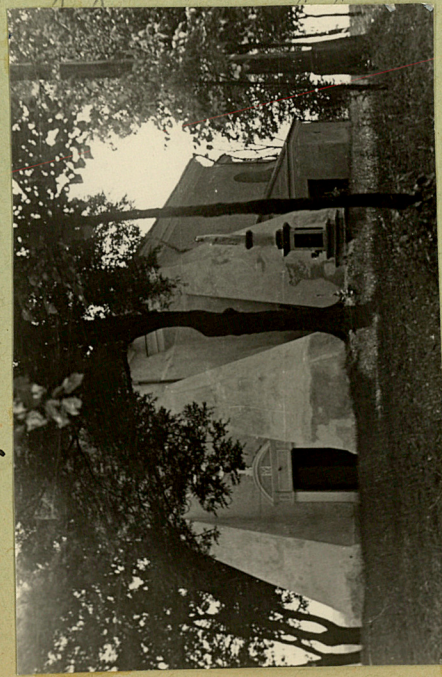
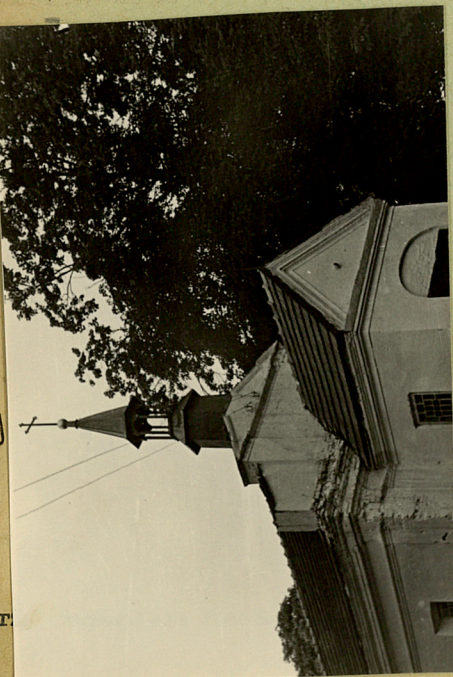
34. Inspekcje

35. Uwagi różne

36. Wypełnił dnia 22.XII.527.

viii.1958
W. Wirsu

37. Sprawdził dnia 8.1966



str. 43