

OSRODEK DOKUMENTACJI  
ZABYTKÓW w WARSZAWIE

KARTA EWIDENCYJNA ZABYTKÓW  
ARCHITEKTURY I BUDOWNICTWA

A B C D E F G H I J K L M N O P R S T U V X Y Z

Nr

LUBELSKIE

1. Obiekt

CERKIEW UNICKA, OB. KOŚCIOŁ RZYM.-KAT., PARAFIALNY  
P.W. PODWYŻSZENIA KRZYŻA ŚW.

2. Czas powstania

ok. 1720 r.,  
1791 r.

3. Miejscowość

Ż E S Z C Z Y N K A

4. Adres

Żeszczynka

nr hipoteczny

5. Przynależność administracyjna

województwo białskopodlaskie

gmina

Sosnówka pow. Biała Podl.

6. Poprzednie nazwy miejscowości

7. Przynależność administracyjna  
1 VI 1975

województwo lubelskie

powiat

Włodawa

8. Właściciel i jego adres

Paraf. rzym.-kat.  
Żeszczynka

9. Użytkownik i jego adres

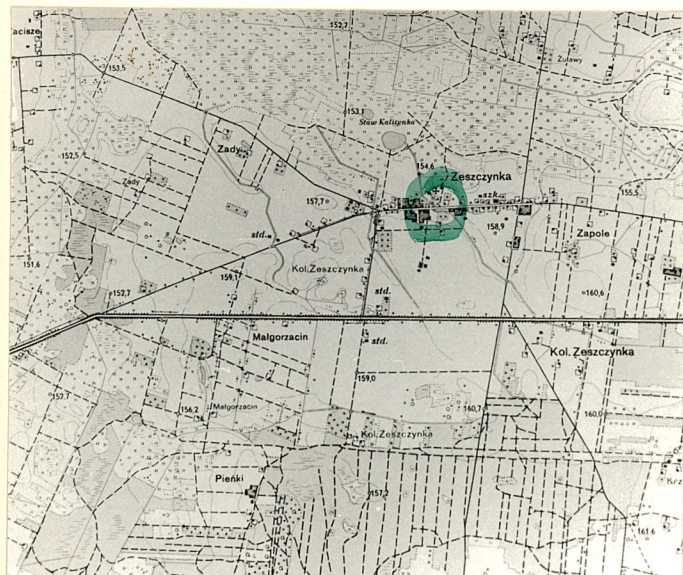
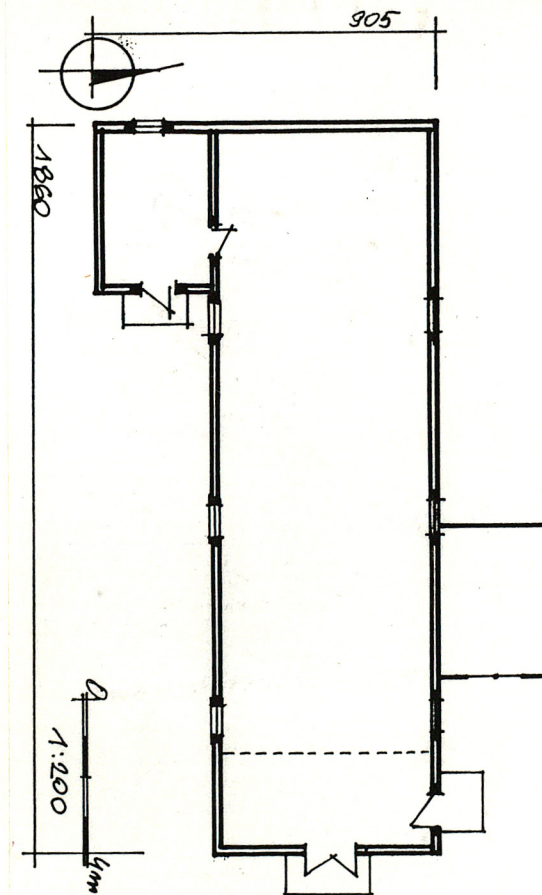
J.W.

10. Rejestr zabytków

A-145 z dn. 26.01.1967  
Nr data



35345





12. Autorzy, historia obiektu, określenie stylu

- Dawna cerkiew par. greko.-kat. erekcji nieznanej, uposażona w 1720 /1726/r. przez Władysława Józefata Sapiechę wojewodę brzeskiego. Gruntownie reštaurowana i powiększona w 1791 r. /o zach. przeszło nawy oraz babiniec/. Od 1875 r. prawosławna. W 1919 zamieniona na kościół rzym.-kat.. Ponownie reštaurowana w 1926 i 1949 roku
- Barok.

13. Opis (sytuacja, materiał i konstrukcja, rzut, bryła, elewacje, wnętrze, wyposażenie, instalacje)

- Sytuacja: położona w środku wsi. po pn. stronie lokalnej drogi, na prostokątnym placu przykościelnym na którym także dzwonnica. Zwrócona frontem na pd.. Dzwonnica w linii cerkwi, przed fasadą. Wokół cmentarza przykościelnego drzewa. Po zach. stronie nowa plebania.
- MATERIAŁ I KONSTRUKCJA Podwalina dębowa na podmurówce z cegły. Zrąb z bali sosnowych, zawęglowanych na "zamek francuski", usztywniony lisicami, szalowany. Podłogi deskowe, na legarach. Strop belkowy z deskową podsiębitką. Więźba dachowa drewniana, konstrukcji krokwiowo-stolcowej. Dach kryty blachą ocynkowaną. Okna drewniane, skrzynkowe, dwuskrzydłowe, wielopolowe, w deskowym profilowanym okładzie. Drzwi futrynowe, drewniane, jedno- i dwuskrzydłowe, oklepkowane w romby lub w jodełkę. Chór muzyczny podparty dwoma słupami, z pełnym parapetem. Schody na chór drewniane, jednobiegowe. Dobudówka pd. w konstrukcji słupowo-ramowej, szalowana.
- RZUT: na planie bardzo mocno wydłużonego prostokąta, jednoprzestrzenna. Przy narożniku pn.-wsch. niewielka prostokątna zakrystia. Prawie na środku ściany pd. prostokąt dobudówki,
- BRYŁA: stosunkowo zwarta, złożona z przylegających do siebie trzech prostopadłości. Dominuje prostopadłościan korpusu, kryjący w sobie nawę główną i prezbiterium, nakryty trójsпадowym dachem. Dobudówka niższa od korpusu, nakryta dachem dwuspadowym o prostopadłej do korpusu kalenicy. Zakrystia niższa od korpusu, nakryta dachem pulpitowym, stanowiącym przedłużenie połaci dachu korpusu.
- ELEWACJE: wszystkie pionowo oszelowane na cokoliku, z prostym gzymsem wieńczącym. Złącza desek szalunków oblistwowane. Fasada /zach./ - jednoosiowa. Na osi u dołu prostokątny otwór drzwiowy, nad nim prostokątne okno chóru muzycznego. Szczyt i daszek okapowy obite blachą ocynkowaną. Elewacja zach. zakrystii z drzwiami na osi nad którymi daszek okapowy. Elewacja boczna pd. czteroosiowa. U góry trzy regularnie rozmieszczone okna. Przy narożniku zach. drzwi. Między oknami /od str. zach./ dobudówka z figurą Matki Boskiej na cokole. Elewacja pn. z zakrystią przy narożniku pn. oraz trzema regularnie rozmieszczonymi oknami. Elewacja tylna trójosiowa, z dwoma wysoko osadzonymi, półkoliście zwieńczonymi oknami prezbiterium oraz prostokątnym oknem zakrystii.
- WNĘTRZE: jednoprzestrzenne z funkcjonalnie wydzielonym prezbiterium, podkreślonym podniesieniem podłóg o jeden stopień. Nakryte płaskim stropem z deskową podsiębitką oraz białymi podłogami. Ściany boczne u dołu z pasem boazerii. Wyżej malowane. W partii prezbiterium polichromowane pilastry /między oknami/. Chór muzyczny podparty na dwóch słupach z pełnym parapetem. Wejście nań jednobiegowymi schodami opartymi o ścianę zachodnią. Oświetlone sześcioma oknami ścian bocznych oknem chóru muzycznego, dwoma oknami prezbiterium. Komunikacja z zewnątrz drzwiami frontowymi, bocznymi i poprzez zakrystię. Zakrystia dostępna z zewnątrz oraz od strony prezbiterium. Oświetlona jednym oknem. Nakryta stropem deskowym, podłoga deskowa biała.
- INSTALACJE: elektryczna



|  |   |  |  |
|--|---|--|--|
| 14. Kubatura<br><br>840 m <sup>3</sup>   | 15. Powierzchnia użytkowa<br>korpus - 129 m <sup>2</sup><br>zakrystia - 16,82 m <sup>2</sup><br>dobudówka - 12 m <sup>2</sup> | 16. Przeznaczenie pierwotne<br><br>sakralne  | 17. Użytkowanie obecne<br><br>sakralne |
| 18. Prace budowlane i konserwatorskie, ich przebieg i dokumentacja<br>Remont kapitalny w 1949 r.<br>Remont bieżący w 1976 r. |   | 19. Stan zachowania (fundamenty, ściany zewnętrzne, ściany wewnętrzne, sklepienia, stropy, konstrukcje dachowe, pokrycie dachu, wyposażenie i instalacje)<br>Stan zachowania dość dobry. |  |
|  |   | 20. Najpilniejsze postulaty konserwatorskie<br><br>Brak.   |  |



21. Akta archiwalne (rodzaj akt, numer i miejsce przechowania)

22. Bibliografia

Zabytki Architektury i Budownictwa w Polsce, woj. bialsko-  
podlaskie ODZ W-wa 1984 r., s-174

23. Źródła ikonograficzne i fotografie (rodzaj, miejsca przechowania sygnatury)

24. Uwagi różne

25. Opracował

tekst mgr Maria Nekanda Trepka XI. 1991 r.  
imię, nazwisko, data, podpis

plany, rysunki mgr Maria Nekanda Trepka XI. 1991 r.  
imię, nazwisko, data, podpis

zdjęcia fotograf. mgr Maria Nekanda Trepka XI. 1991 r.  
imię, nazwisko, data, podpis

miejsce przechowania negatywów PSOZ O/Biała Podl.

Karta po wypełnieniu podlega ochronie na podstawie przepisów prawa autorskiego

26. Adnotacje o inspekcjach, informacje o zmianach (daty, imiona i nazwiska wypełniających)

27. Załączniki

Wkładka



1. Miejscowość

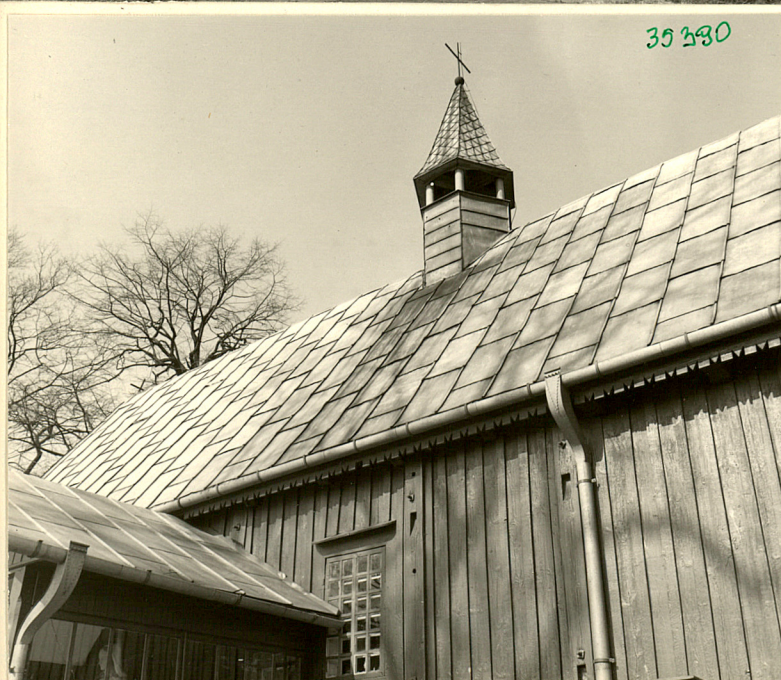
ZESZCZYŃKA

35397

2. Obiekt (nazwa jak w karcie)  
Cerkiew unicka, ob. kośc.  
rzym.-kat., parafialny

3. Zawartość wkładki (nazwa obiektu lub materiału)  
fotografie, plany

35386



35380



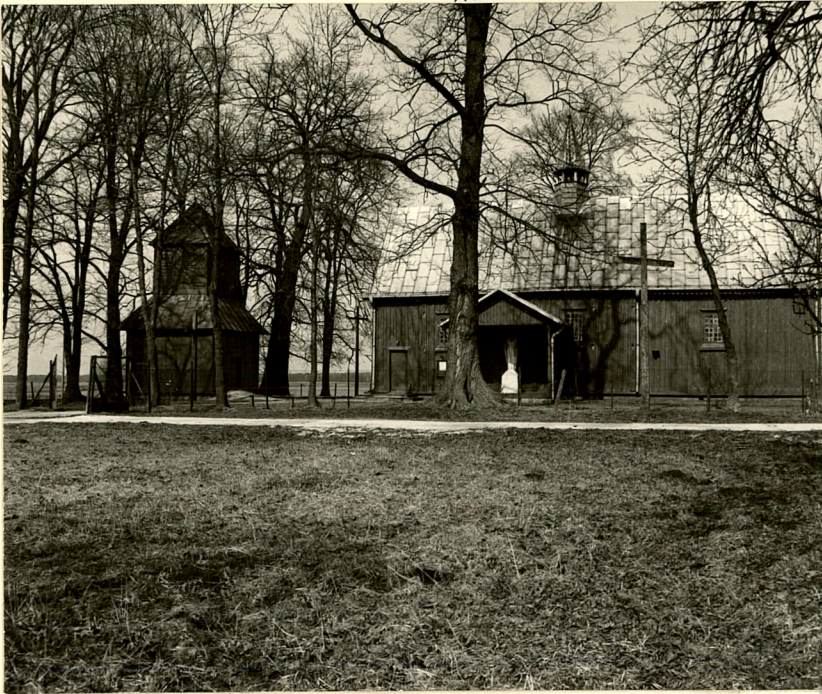
35391



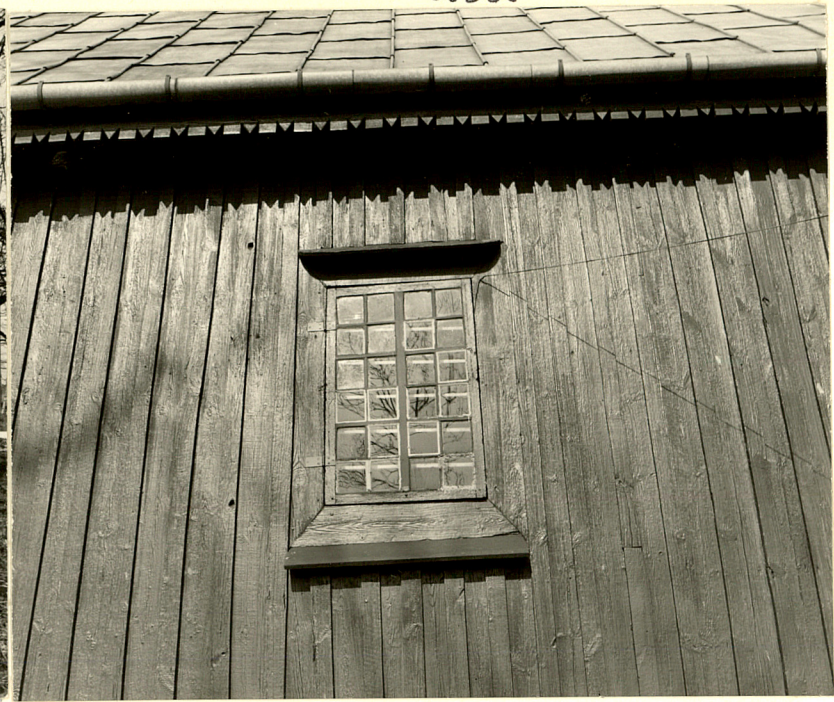
35381



35376 35377



35388



35379

