

1. Obiekt

CERKIEW PRAWOSŁAWNA, d. l.
KOŚCIÓŁ PARAFIALNY P.W. ŚW. MIKOŁAJA

2. Czas powstania
1910 r.

3. Miejscowość

R O Z W A D Ó W K A

4. Adres

Rozwadówka

nr hipoteczny

5. Przynależność administracyjna

województwo **bialskipodlaskie**

gmina **Sosnówka** *pow. Biała* **PODL.**

6. Poprzednie nazwy miejscowości

7. Przynależność administracyjna 1.IV.1975 r.

województwo **lubelskie**

powiat **Włodawa**

8. Właściciel i jego adres

**Paraf.p.w.
św.Mikołaja
Rozwadówka**

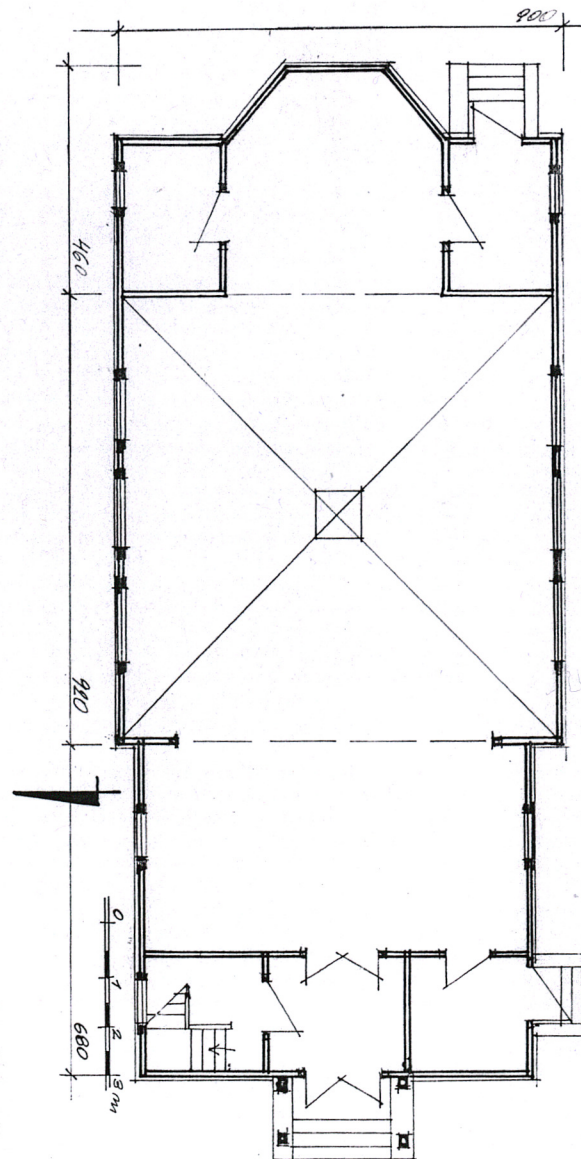
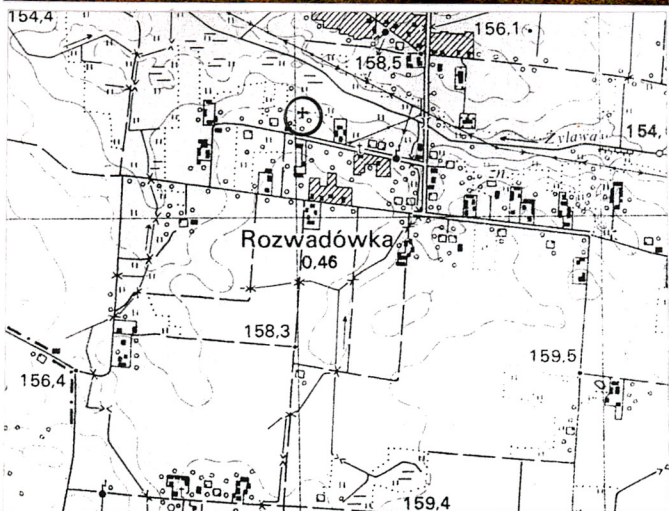
9. Użytkownik i jego adres

j.w.

10. Rejestr zabytków

A-427

Nr **A-289** data **22.05.1998**



Pierwsza cerkiew unicka fundowana przez Ksawerego Sapiechę w 1779 r.. Obecny kościół wzniesiony w 1910 roku, poświęcony w 1918. Parafia utworzona w 1919 roku.

- SYTUACJA:

Położony poza wsią, na wsch. od niej. Cmentarz prostokątny, ogrodzony, na środku cmentarza kościół, orientowany. Przy ażurowym ogrodzeniu szpalery lipowe. Między cmentarzem a drogą przez wieś pozostałości lipowej aleji. Na cmentarzu w narożniku pn.-zach. drewniana dzwonnica.

- MATERIAŁ I KONSTRUKCJA:

Drewniany konstrukcji zeźbowej, na ceglanej podmurówce. Obustronnie oszalowany. Podłogi drewniane, deskowe, na legarach. Stropy w zakrystiach i przedsionku drewniane, belkowe. W babińcu i prezbiterium spłaszczona kolebka, w nawie sklepienie kolebkowo-krzyżowe. Wieżba dachowa drewniana krokwiowo-wieszarowa. Dach kryty blachą ocynkowaną. Stolarka okienna i drzwiowa drewniana. Okna skrzynkowe, wielopolowe, w deskowym profilowanym okładzie. Drzwi deskowe, oklepkowane w romby. Schody wewnętrzne drewniane, zabiegowe. Zewnętrzne ceglano-betonowe. Chór muzyczny nadwieszony.

- RZUT:

Nawa główna zbliżona do kwadratu. Prezbiterium o połowę od niej węższe i krótsze, trójbocznie zamknięte. Po obu stronach prezbiterium prostokątne zakrystie. Babiniec o połowę krótszy od nawy i nieco węższy. Całość zamyka przedsionek ujęty po bokach lokalnościami, o połowę krótszy od babińca.

- BRYŁA:

Mocno rozczłonkowana, złożona z przylegających do siebie, stosownie do rzutu, prostopadłościanów. Prostopadłościan nawy kryją dachy krzyżujące się, naczółkowe. W miejscu skrzyżowania ośmioboczna wieżyczka zakończona iglicowym hełmem. Nad niższym od nawy babińcem i przedsionkiem dach dwuspadowy na którym (przedsionek) wieża zwieńczona dachem dwuspadowym. Prezbiterium kryje niezależny dach poeciopółaciowy, niskie zakrystie z dachami dwuspadowymi. Na osi fasady ganek z dwuspadowym dachem.

- ELEWACJE:

Na podmurówce, oszalowane, okapy z podbitką. Naroża obite deskami. Okapy zakończone, deskowym wykrojowym "grzebieniem". Deski pionowych szalunków zacięte od dołu w "trójkąt". Przed drzwiami jednobiegowe schody z szerokimi otynkowanymi poręczami. Fasada - wieżowa, jednoosiowa, na osi prostokątne drzwi główne, nad którymi okno prostokątne oraz trójkątne zamknięte. Przed drzwiami ganek na czterech słupach, jego szczyt z deskami szalunków półkoliście zaokrąglonymi. Wieża w partii dolnej pionowo oszalowana, górnej prześwity dzwonne. Szczyty pionowo oszalowane. Elewacja pn. - i prezbiterium siedmioosiowa. Zakrystia z okienkiem kwadratowym, babiniec i przedsionek z małymi oknami prostokątnymi, nawa z trzema dużymi trójkątnie zamkniętymi oknami. W szczycie dwa malutkie prześwity oraz nabite na szalunki deski w układzie naśladowującym płycinę. Elewacja pd. - siedmioosiowa, opracowana jak pn., z tym że do lokalności przy przedsionku drzwi wejścia bocznego. Elewacja wsch. - zamknięcie prezbiterium bez podziałów, zakrystia pn. bez podziałów, zakrystia pd. z drzwiami na osi.

- WNĘTRZE:

Nawa główna nakryta sklepieniem kolebkowo-krzyżowym z deskową podbitką, doświetlona sześcioma oknami ścian bocznych, otwarta na babiniec i prezbiterium lukiem odcinkowym.

14. Kubatura <div>3</div> ok. 1320 m	15. Powierzchnia użytkowa <div>2</div> 158 m	16. Przeznaczenie pierwotne kościół	17. Użytkowanie obecne kościół
18. Prace budowlane i konserwatorskie, ich przebieg i dokumentacja Remonty bieżące w latach 1970, 1990 ograniczone do wewnętrznego i zewnętrznego malowania.		19. Stan zachowania (fundamenty, ściany zewnętrzne, ściany wewnętrzne, sklepienie, stropy, konstrukcje dachowe, pokrycie dachu, wyposażenie i instalacje) Podmurówka - zawilgocona Stropy - dobre Podłogi - w nawie przy ścianie pn. zniszczona w całości, w pozostałych częściach kościoła wyeksploatowane Dach - dobry Stolarka - dobra 20. Najpilniejsze postulaty konserwatorskie Remont kapitalny podłóg (ich wymiana).	

21. Akta archiwalne (rodzaj akt. numer i miejsce przechowywania)

24. Uwagi różne

25. Opracował

tekst

Stanisław Bielicki 1998 r.

plany, rysunki

Stanisław Bielicki 1998 r.

zdjęcia, fotogr.

Stanisław Bielicki 1998 r.

miejsca przechowywania negatywów

PSOZ O/Biała Podl.

Karta po wypełnieniu podlega ochronie na podstawie przepisu prawa autorskiego

22. Bibliografia

- **Zabytki architektury i budownictwa w Polsce, woj. bialsko-podlaskie, ODZ W-wa 1984 r., s. 174**

26. Adnotacje o inspekcjach, informacje o zmianach (daty, imiona i nazwiska wypełniających)

23. Źródła ikonograficzne i fotografia (rodzaj, miejsca przechowywania, sygnatury)

27. Załączniki

wkładka

1. Miejscowość

Rozwadówka

2. Obiekt (nazwa jak w karcie)

Kość. paraf. p.w. Św. Mikołaja

3. Zawartość wkładki (nazwa obiektu lub materiału uzupełniającego)

opis, fotografie, plany

c.d. opisu:

Prezbiterium zamknięte trójbocznie, z podłogą podniesioną o trzy stopnie, nakryte spłaszczoną kolebką. W ścianach bocznych prostokątne drzwi i kwadratowe okna. Babiniec nakryty spłaszczoną kolebką, z parą okien, wejściem głównym i bocznym. W ścianie z przedsionkiem wykrojowy otwór chóru muzycznego. Balustrada chóru wysunięta na babiniec, z desek wyciętych na kształt balaskowej tralki. Przedsionek i lokalności przy nim z nagimi stropami. W lokalności pn. schody na chór muzyczny.

INSTALACJE: elektryczna





1. Miejscowość

ROZWADOWKA

2. Obiekt (nazwa jak w karcie)

Kościół p.w. św.
Mikołaja

3. Za

