

Nr

II

A

B

C

D

E

F

G

H

I

J

K

L

M

N

O

P

R

S

T

U

V

W

X

Y

Z

1. Obiekt zabytkowy

PAŁAC

2. Miejscowość

ROMANÓW

gm. SOSNOWKA
ROMANÓW

3. Wiek

POLZATEK XIX

4. Styl

5. Kubatura m³

2890

6. Powierzchnia w m²

326

a) zabytkowa:

b) użytkowa:

20. Przynależność administracyjna

a) województwo

LUBLIN

b) powiat

WĘDZAWA

c) gmina

SOSNOWKA

7. Materiał budowlany

Przed zniszczeniem

Po odbudowie

11. Ilość budynków

1

14. Grunty należące do zabytku:

ha

a) ściany

CEGLA

b) sklepienia

JW

c) stropy

DREW

ZELBET

d) wiązania dachu

JW

e) krycie dachu

BLACHA

12. Ilość kondygnacji

1

a) ogrody stylowe

b) sady i grunty uprawne

c) lasy

d) wody

e) inne

13. Użytkowanie wnętrza według ilości:

a) izb mieszkalnych

b) innych pomieszczeń

c) piwnic

7

21. Stacja

Nazwa stacji

Odległość od stacji w km

a) kolejowa

PARCZEW

26

b) autobusowa

W/M

22. Właściciel i jego adres

8. Wyposażenie architektoniczne

W FASADZIE ZACH. PORTYK WZTEROKOŁOWY. NAD NIM BALKON. DRUGA KONDYGNACJA ŚRODKOWEJ CZĘŚCI FASADA RÓZKONKOWANA KANIELOWANYMI PILASTRAMI ZWYENIONA TRÓJKĄTNYM SZOZYTEM

15. Przeznaczenie pierwotne budynku

MIESZK

16. Użytkowanie w latach ubiegłych

JW

17. Użytkowanie obecne

MUZEUM

18. Nadaje się do użycia na

19. Data, rodzaj i stopień zniszczeń i odbudowy

Data

O P I S

Zniszczenia %

Odbudowa %

VIII.1939 r.

XI.1939 r.

XII.1945 r.

1944

SPALONY ZRÓJNOWANY

XII.1967

ST. B. DOBRY

23. Użytkownik i jego adres

MUZEUM KRASZEWSKIEGO

24. Inwestor i jego adres

25. Rejestr zabytku Nr

rok

miejsce przechowywania

26. Nazwa księgi hipotecznej

27. Nr hipoteczny

28. Akta

29. Fotografie

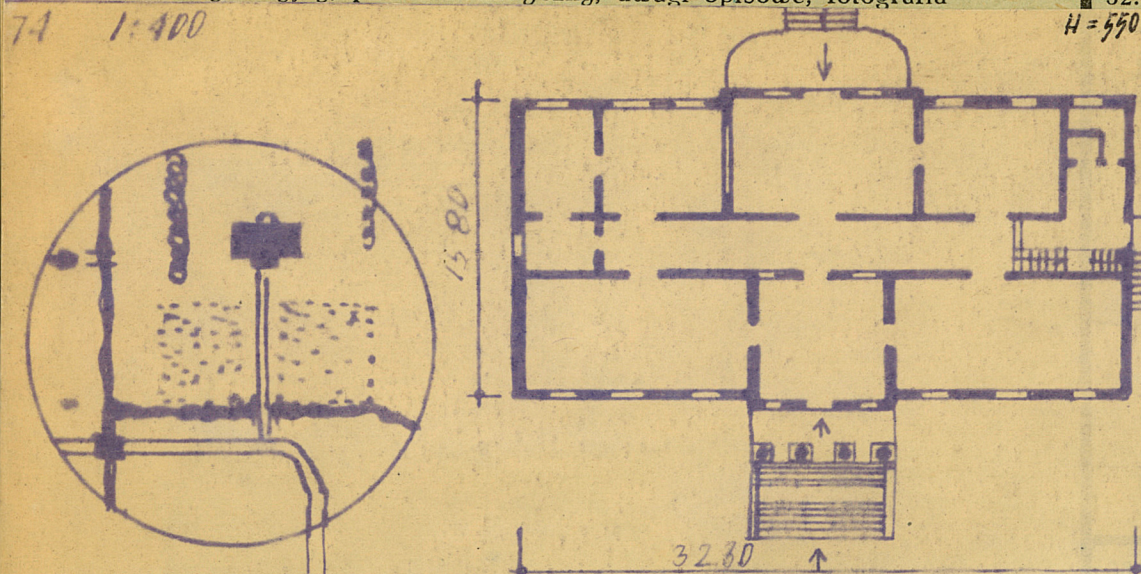
30. Inwentaryzacja pomiarowa

10. Udostępnienie

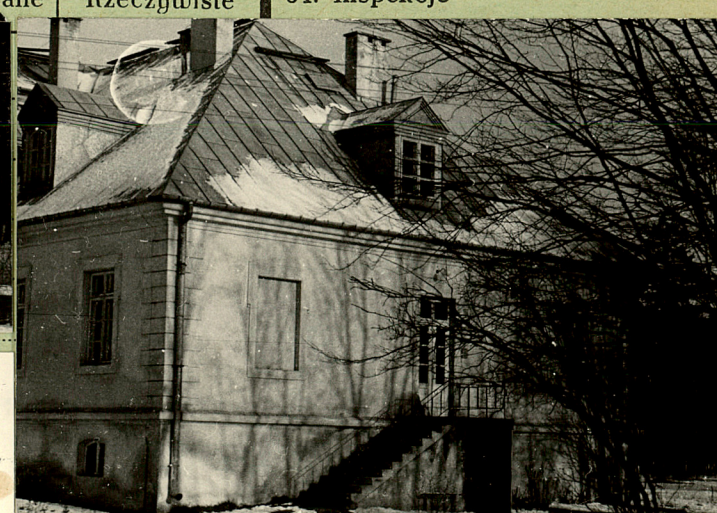
Z Y X W V U T S R P O N M L K J I H G F E D C B A Nr

31. Szkic sytuacyjny, plan schematyczny, uwagi opisowe, fotografia

32. Przebieg prac konser



X-1959



osztu

Przewidywane

Rzeczywiste

34. Inspekcje

36. Wypełnił dnia

X-1957 J. SOBIESZCZUK

37. Sprawdził dnia

XI-1967 J. SUŁEK