

Nr

III

A

B

C

D

E

F

G

H

I

J

K

L

M

N

O

P

R

S

T

U

V

W

X

Y

Z

1. Obiekt zabytkowy

KOŚCIÓŁ PARAF. P.W. NARODZENIA N.M.P. III

2. Miejscowość

PŁONKA

gm. Rudnik

3. Wiek

XVIII

4. Styl

bud. drewniane

5. Kubatura m³

1535

6. Powierzchnia w m²

a) zabytkowa: 242 b) użytkowa: 242

20. Przynależność administracyjna

a) województwo LUBELSKIE

b) powiat KRASNYSTAW

c) gmina WIM

7. Materiał budowlany

Przed zniszczeniem

Po odbudowie

11. Ilość budynków

1

14. Grunty należące do zabytku:

ha

a) ściany

drewno

12. Ilość kondygnacji

1

a) ogrody stylowe

/

b) sklepienia

/

13. Użytkowanie wnętrza według ilości:

b) sady i grunty uprawne

/

c) stropy

drewno

a) izb mieszkalnych

/

c) lasy

/

d) wiązania dachu

drewno

b) innych pomieszczeń

5

d) wody

/

e) krycie dachu

blacha

c) piwnic

/

e) inne omentarz kości.

1,8

21. Stacja

Nazwa stacji

Odległość od stacji w km

a) kolejowa

Ruskie Piaski

14

b) autobusowa

Rudnik

8

22. Właściciel i jego adres

Parafia rzym.-kat. w Płonce

8. Wyposażenie architektoniczne

brak

15. Przeznaczenie pierwotne budynku

sakralne

16. Użytkowanie w latach ubiegłych

sakralne

17. Użytkowanie obecne

sakralne

18. Nadaje się do użycia na

cele sakralne

23. Użytkownik i jego adres

f.w.

24. Inwestor i jego adres

9. Autorzy i data budowy i przebudowy

Wzniesiony ok. 1793, remon-
towany 1845, 1873, 1882,
1902-1907, 1953, 1959.
Oszalowany zewn. 1926

19. Data, rodzaj i stopień zniszczeń i odbudowy

Data

O P I S

Zniszczenia %

Odbudowa %

VIII.1939 r.

XI.1939 r.

XII.1945 r.

1959

Stan dobry

1966

Stan średni

25. Rejestr zabytku Nr

rok miejsce przechowywania

26. Nazwa księgi hipotecznej

27. Nr hipoteczny

28. Akta

29. Fotografie WXZ

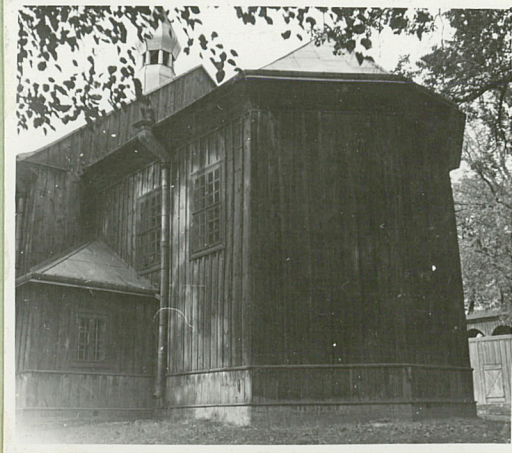
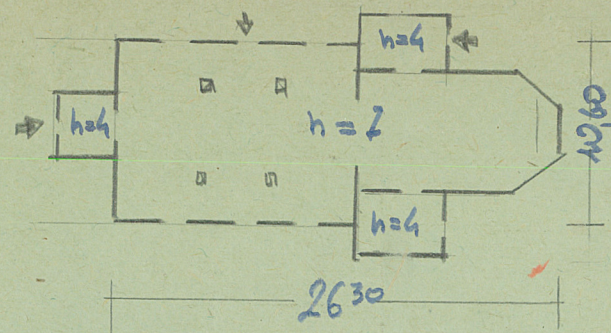
30. Inwentaryzacja pomiarowa

10. Udostępnienie

całkowite

Z Y X W V U T S R P O N M L K J I H G F E D C B A Nr

31. Szkic sytuacyjny, plan schematyczny, uwagi opisowe, fotografia



32. Przebieg prac konserwatorskich

Rok	Wyszczególnienie prac	Koszt tys. zł

33. Koszty
w tys. zł

Przewidywane

Rzeczywiste

34. Inspekcje

Uwagi różne

36. Wypełnił dnia 24.IX.59
Miron Kuczkowski

37. Sprawdził dnia 11.66 J. J. J.