

OŚRODEK DOKUMENTACJI  
ZABYTEKÓW w WARSZAWIE

KARTA EWIDENCYJNA ZABYTEKÓW  
ARCHITEKTURY I BUDOWNICTWA

A B C D E F G H I J K L M N O P R S T U V X Y Z

195

Nr

LUBELSKIE

1. Obiekt

KAPLICA CMENTARNA

2. Czas powstania

k. XIX w.

3. Miejscowość

P I S Z C Z A C

4. Adres

Piszczac  
ul. Cmentarna

nr hipoteczny

5. Przynależność administracyjna

województwo białskopodlaskie

gmina

Piszczac

pow. BIAŁA PODL.

6. Poprzednie nazwy miejscowości

7. Przynależność administracyjna  
1 VI 1975

województwo

lubelskie

powiat

Biała Podlaska

8. Właściciel i jego adres

Parafia rzym.-kat.  
w Piszczacu

9. Użytkownik i jego adres

j.w.

10. Rejestr zabytków

A-243

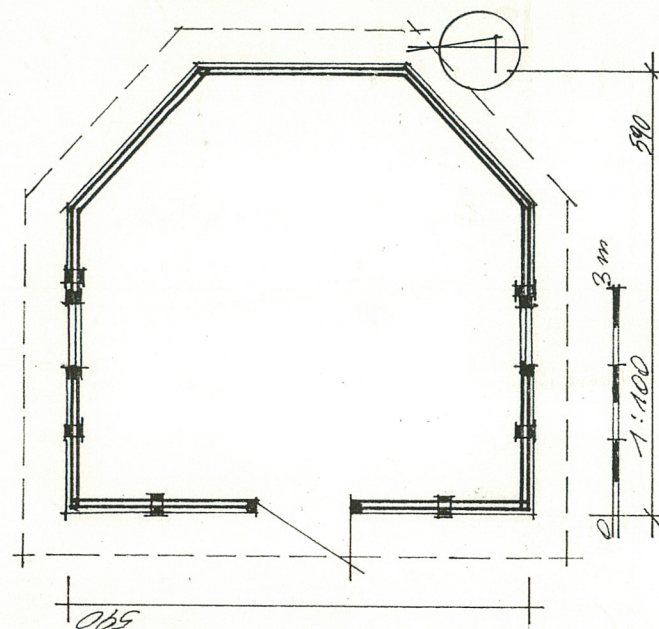
Nr

2 dn 26.04.1995

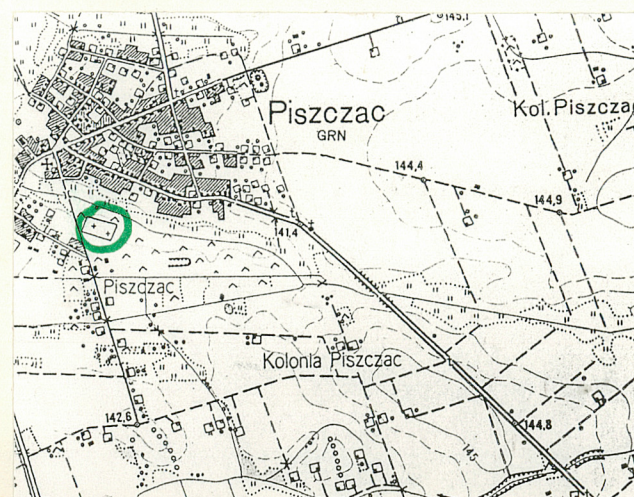
data



36470



36474





12. Autorzy, historia obiektu, określenie stylu

Wybudowana pod.k.XIX wieku jako kaplica rzym.-kat. w miejscu dawnego kościoła.Na początku XX wieku przeniesiona na ob. miejsce.

Brak wyraźnych cech stylowych.

13. Opis (sytuacja, materiał i konstrukcja, rzut, bryła, elewacje, wnętrze, wyposażenie, instalacje)

- SYTUACJA:

Położona we wsch. części osady, na zakończeniu ul.Cmentarnej tuż obok targowicy. Cmentarz prostokątny z szachownicowym układem alej cmentarnych (trzy wzdłużne ,pięć poprzecznych).Kaplica na skrzyżowniu wzdłużnej,środkowej alei oraz drugiej od wejścia poprzecznej.Zwrócona frontem na zach. ku ulicy.

- MATERIAŁ I KONSTRUKCJA:

Podmurówka z kamieni polnych,otoczek na podsypce piaskowej.Podwaliny sosnowe,ciągłowe,o wym.20x18 cm, połączone na narożach na nakładkę z zamkiem.Sciany konstrukcji zrębowej,z bali sosnowych połączonych ze sobą tyblami,na narożach na jaskółczy ogon.Z zewnątrz szalowana.Usztywnienie lisicami.Podłogi drewniane,deskowe,białe,na legarach.Stropy pseudokolebkowe,z deskową podsiębitką.Wieżba dachowa drewniana, konstrukcji krokwiowo-jętkowej. Dach kryty gontem. Stolarka drzwiowa i okienna drewniana.Drzwi futrynowe,jednoskrzydłowe,konstrukcji ramowo-deskowej.Okna skrzynkowe,jednopolowe,w deskowym profilowanym okładzie.

- RZUT:

Jednoprzestrzenna,na planie trójbocznie zamkniętego prostokąta.

- BRYŁA:

Parterowa, zwarta,prostopadłościenna.Stosownie do rzutu trójbocznie zamknięta od strony wsch..Nad nią pięciopółciowy dach,z niewielką sygnaturką na środku kalenicy.

- ELEWACJE:

Wszystkie obite pionowo ustawionymi deskami.Deski łączone ze sobą na styk.Złącza oblistwowane.Otwory okienne i drzwiowy prostokątne,w profilowanym deskowym okładzie. Na środku drzwi dekoracyjny krzyż łaciński wycięty z deski. Na środku szczytu dachu krzyż nieco większy.Szczyt ten obity pionowo deskami. Dolne końce tych desekwycięte ("laubzega") w liść przechodzący w półkole.W zwieńczeniu sygnaturki kuta z żelaza Gloria z literami IHS w środku.Fasada jednoosiowa(z drzwiami).Elewacje boczne jednookienne.Tylna bez podziałów.

- WNETRZE:

Bez cech stylowych.Dostępne jedynie od frontu. Doświetlone dwoma bocznymi oknami,ciemne. We wnętrzu ściany wybite płytą pilśniową,przedzielone jedynie belkami lisic.Podbity deskami i płytą pilśniową strop.Na ścianie tylnej prosty ołtarz.

- INSTALACJE:

Brak.



<p>14. Kubatura</p> <p>3 132 m</p>	<p>15. Powierzchnia użytkowa</p> <p>2 33 m</p>	<p>16. Przeznaczenie pierwotne</p> <p>kaplica</p>	<p>17. Użytkowanie obecne</p> <p>kaplica cmentarna</p>
<p>18. Prace budowlane i konserwatorskie, ich przebieg i dokumentacja</p> <p>Brak danych.</p>		<p>19. Stan zachowania (fundamenty, ściany zewnętrzne, ściany wewnętrzne, sklepienia, stropy, konstrukcje dachowe, pokrycie dachu, wyposażenie i instalacje)</p> <p>Mocno zniszczona.  Podwaliny całkowicie zagłębione w ziemi, spróchniałe.  Zrąb - próchnica i drewnojady.  Podłoga - spróchniała, oparta o ziemię.  Strop - ze śladami próchnicy, rozspojeń, zawilgoceń.  Dach - z ubytkami w pokryciu.  Stolarka - w dość dobrym stanie.</p> <p>20. Najpilniejsze postulaty konserwatorskie</p> <p>Remont kapitalny obiektu.</p>	



21. Akta archiwalne (rodzaj akt, numer i miejsce przechowania)

24. Uwagi różne

22. Bibliografia

- Zabytki architektury i budownictwa w Polsce, woj. bialsko-podlaskie, ODZ W-wa 1984 r., s-138.

25. Opracował

tekst Tomasz Siedlaczek XI.1992 r.  
imię, nazwisko, data, podpis

plany, rysunki Tomasz Siedlaczek XI.1992 r.  
imię, nazwisko, data, podpis

zdjęcia fotograf. Tomasz Siedlaczek XI.1992 r.  
imię, nazwisko, data, podpis

miejsce przechowania negatywów PSOZ O/Biała Podlaska  
Karta po wypełnieniu podlega ochronie na podstawie przepisów prawa autorskiego

26. Adnotacje o inspekcjach, informacje o zmianach (daty, imiona i nazwiska wypełniających)

23. Źródła ikonograficzne i fotografie (rodzaj, miejsca przechowania sygnatury)

27. Załączniki Wkładka - 1



1. Miejscowość

PISZCZAC

2. Obiekt (nazwa jak w karcie)

Kaplica cmentarna

3. Zawartość wkładki (nazwa obiektu lub mo  
fotografie, plany

36480

36478



36476



36471



36475





36479



36477



36472

