

Nr

A B C D E F G H I J K L M N O P R S T U V W X Y Z

Kosalskopole

1. Obiekt zabytkowy

KOŚCIÓŁ FIL. p.w. NMP

2. Miejscowość

KOŚCIENIEWICZE

gm. PISZCZAC

3. Wiek XVIII
XVII(?)

4. Styl

5. Kubatura m³ 4306. Powierzchnia w m²
a) zabytkowa: 117 b) użytkowa: 117

20. Przynależność administracyjna

a) województwo LUBELSKIE

b) powiat BIALA PODL.

c) gmina

7. Materiał budowlany

Przed zniszczeniem

Po odbudowie

11. Ilość budynków 1

14. Grunty należące do zabytku:

ha

12. Ilość kondygnacji

a) ogrody stylowe

-

13. Użytkowanie wnętrza według ilości:

b) sady i grunty uprawne

-

a) izb mieszkalnych -

c) lasy

-

b) innych pomieszczeń 3

d) wody

-

c) piwnic -

e) inne

0,01

21. Stacja

Nazwa stacji

Odległość od stacji w km

a) kolejowa

Chotyłów

4,5

b) autobusowa

Piszczac

4,5

22. Właściciel i jego adres

Parafia rz. kat. Ortel Księżycy

8. Wyposażenie architektoniczne

15. Przeznaczenie pierwotne budynku cerkiew unicka

16. Użytkowanie w latach ubiegłych kościół rz. kat.

17. Użytkowanie obecne kościół rz. kat.

18. Nadaje się do użycia na kościół rz. kat.

23. Użytkownik i jego adres

j.w.

24. Inwestor i jego adres

9. Autorzy i data budowy i przebudowy
1673-1682 r. (?)

19. Data, rodzaj i stopień zniszczeń i odbudowy

Data

O P I S

Zniszczenia %

Odbudowa %

VIII.1939 r.

XI.1939 r.

XII.1945 r.

X.66.

STAN DOBRY

25. Rejestr zabytku Nr A/18

rok 22.03.1966 miejsce przechowywania

26. Nazwa księgi hipotecznej

27. Nr hipoteczny

28. Akta

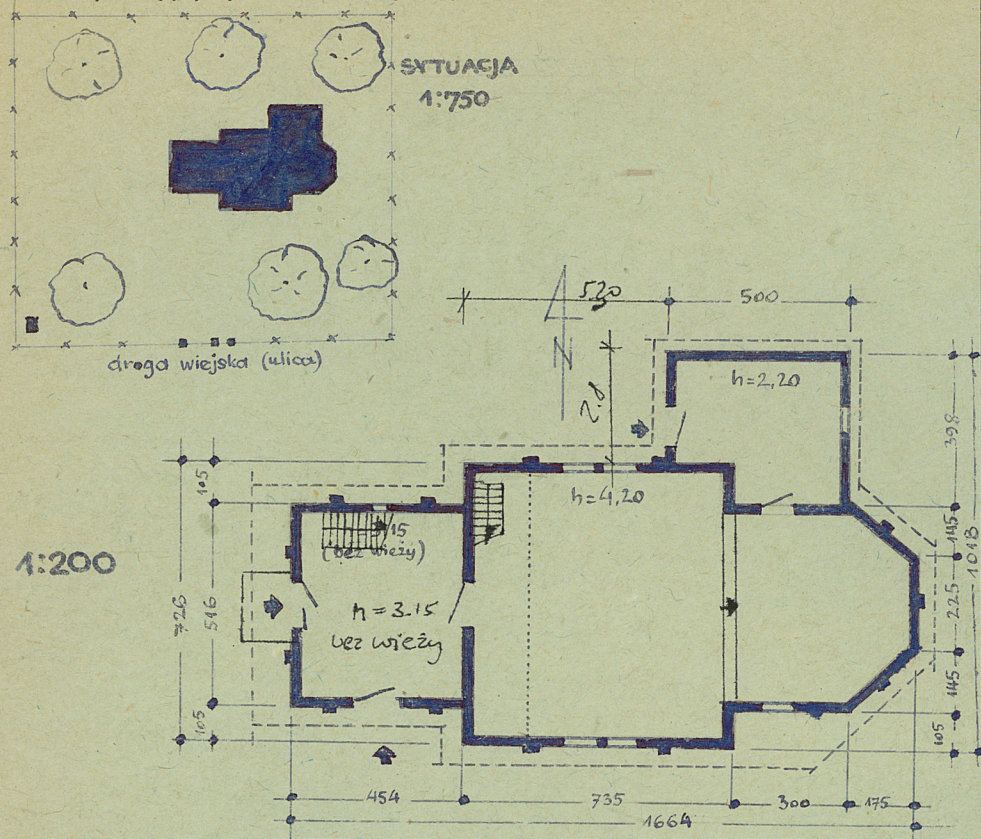
29. Fotografie

30. Inwentaryzacja pomiarowa

10. Udostępnienie
dostępny

Generalny remont pocz. XX w.

31. Szkic sytuacyjny, plan schematyczny, uwagi opisowe, fotografia



32. Przebieg prac konserwatorskich

[illegible]

33. Koszty
w tys. zł

Przewidywane

Rzeczywiste

34. Inspekcje



36. Wypełnił dnia 28.3.62
mgr Jan Góral

37. Sprawdził dnia X. 66.

MAREK MICKIEWICZ