

Nr

II

A

B

C

D

E

F

G

H

I

J

K

L

M

N

O

P

R

S

T

U

V

W

X

Y

Z

LUBELSKIE

1. Obiekt zabytkowy

MUZEUM Stefana Żeromskiego na Górze Armatniej

2. Miejscowość

NAŁĘCZÓW

gm. w. m.

3. Wiek XX

4. Styl

5. Kubatura m³

127,2

6. Powierzchnia w m²

3180

a) zabytkowa:

b) użytkowa:

20. Przynależność administracyjna

LUBELSKIE

a) województwo

b) powiat

PUŁAWY

c) gmina

W/M

7. Materiał budowlany

Przed zniszczeniem

Po odbudowie

11. Ilość budynków

1

14. Grunty należące do zabytku:

ha

a) ściany

DREWNO

12. Ilość kondygnacji

2

a) ogrody stylowe

b) sklepienia

13. Użytkowanie wnętrza według ilości:

b) sady i grunty uprawne

c) stropy

DREWNO

a) izb mieszkalnych

c) lasy

d) wiązania dachu

DREWNO

b) innych pomieszczeń

3

d) wody

e) krycie dachu

GONT

c) piwnice

e) inne

8. Wyposażenie architektoniczne

15. Przeznaczenie pierwotne budynku

16. Użytkowanie w latach ubiegłych

CELE KULTURALNE

17. Użytkowanie obecne

j.w.

18. Nadaje się do użycia na

j.w.

9. Autorzy i data budowy i przebudowy

WNIESIONE 1905 wg projektu arch. Jędr. Witkiewicza

19. Data, rodzaj i stopień zniszczeń i odbudowy

Data

O P I S

Zniszczenia %

Odbudowa %

VIII.1939 r.

XI.1939 r.

XII.1945 r.

VII.1985

STAN ZACHOWANIA DOBRY

23. Użytkownik i jego adres

MUZEUM S. Żeromskiego (j.w.)

24. Inwestor i jego adres

j.w.

25. Rejestr zabytku Nr

A/824

27.08.1981

rok

miejsce przechowywania

26. Nazwa księgi hipotecznej

27. Nr hipoteczny

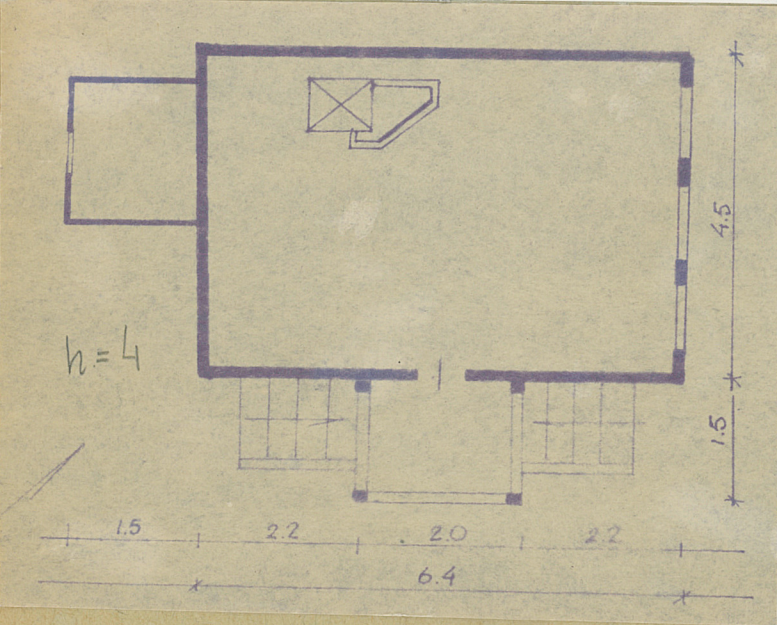
28. Akta

29. Fotografie

30. Inwentaryzacja pomiarowa

10. Udostępnienie ZA ZGODĄ PRACOWNIKA MUZEUM ORAZ W GODZ. OTWARCIA

31. Szkic sytuacyjny, plan schematyczny, uwagi opisowe, fotografia



32. Przebieg prac konserwatorskich

Rok	Wyszczególnienie prac	K o s z t tys. zł

koszty tys. zł	Przewidywane	Rzeczywiste

34. Inspekcje

35. Uwagi różne

36. Wypełnił dnia VII.1965
mgr. Ryszard Brykowski

37. Sprawdził dnia