

Nr

A

B

C

D

E

F

H

I

J

K

L

M

N

O

P

R

S

T

U

V

W

Y

Z

1. Obiekt zabytkowy

Dawna karczma

2. Miejscowość

Chuszczerów

Nateczów - Chuszczerów

3. Wiek

XIX

4. Styl w charakterze

zabytkowym

5. Kubatura m³

353

6. Powierzchnia w m²

a) zabytkowa: 118

b) użytkowa: 118

20. Przynależność administracyjna

a) województwo

Lublin

b) powiat

Puławy

c) gmina

Nateczów

7. Materiał budowlany

przed zniszczeniem

po odbudowie

a) ściany

kamień cegła

b) sklepienia

/

c) stropy

/

d) więzania dachu

drewno

e) krycie dachu

stonek

11. Ilość budynków

1

12. Ilość kondygnacji

1

13. Użytkowanie wnętrza według ilości:

a) izb mieszkalnych

4

b) innych pomieszczeń

/

c) piwnic

/

14. Grunty należące do zabytku:

ha

a) ogrody stylowe

/

b) sady i grunty uprawne

/

c) lasy

/

d) wody

/

e) inne

/

21. Stacja

nazwa stacji

odległość od stacji w km

a) kolejowa

Nateczów

ok. 6.

b) autobusowa

j.w.

1 1/2

22. Właściciel i jego adres

Własność prywatna

Ob. Turek Franciszek

23. Użytkownik i jego adres

j.w.

24. Inwestor i jego adres:

j.w.

8. Wyposażenie architektoniczne

15. Przeznaczenie pierwotne budynku

karczma

16. Użytkowanie w latach ubiegłych

karczma, mieszkalna

17. Użytkowanie obecne

mieszkalna

18. Nadaje się do użycia na:

j.w.

9. Autorzy i data budowy i przebudowy

Budowa pocz. w. XIX. Gruntownie przebudowana po 1900. Ceg, secesyjno porcelanowa.

19. Data rodzaj i stopień zniszczeń i odbudowy

Data

O P I S

znisz-
czenia
%odbu-
dowa
%

VIII. 1939 r.

mieszkalna

-

-

XI. 1939 r.

- " -

-

-

XII. 1945 r.

- " -

-

-

1956

Stan zachowania: dobry

-

-

1959

Stan zachowania: dobry

-

-

VII. 1965

- " -

-

-

10. Udostępnienie

ograniczone

/ mieszkalnie prywatne /

25. Rejestr zabytku nr

rok _____ miejsce przechowywania

26. Nazwa księgi hipotecznej

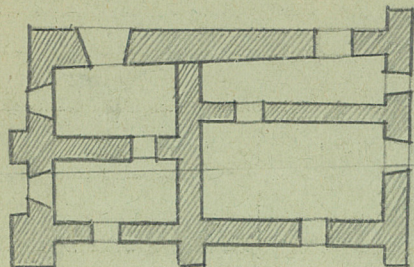
27. Numer hipoteczny

28. Akta

29. Fotografie

30. Inwentaryzacja pomiarowa

31. Szkic sytuacyjny, plan schematyczny, uwagi



kich

Wyszczególnienie prac

Koszt
tys. zł

Opis:

1

Murowana, szkieletowa. Prostokątna, oszalowana.
Pasterowa. Dwukondygnacyjna.

Stanowi część dawnej osady z zagrodą, z zagrodą
zatorowej na rzucie wydłużonego prostokąta.
Obecny dach, po 1900, miedziany.

Bibliografia:

Katalog Łabytków Słuki, pow. Puławy, m. P.J.S

33. Koszty
w tys. zł

przewidywane

rzeczywiste

34. Inspekcje

foto 3. J. NAWRZYŃSKI



36. Wypełnił dnia lipiec 1956

Brykowski

37. Sprawdził dnia i wypełnił

W. F. 54r Brykowski

W. 55r. J. NAWRZYŃSKI

mgr. Ryszard Brykowski