

1. Obiekt zabytkowy

BUDYNEK PRZEDSZKOLA im. Stefana ŻEROMSKIEGO ul. Pomiatowskiego 35

2. Miejscowość

NALĘCZÓW gm. w.m.

3. Wiek **XX**

4. Styl

5. Kubatura m³ **780**

6. Powierzchnia w m²
a) zabytkowa: **130**
b) użytkowa:

20. Przynależność administracyjna

a) województwo **LUBELSKIE**
b) powiat **PULAWY**
c) gmina **w/m**

7. Materiał budowlany

Przed zniszczeniem Po odbudowie

11. Ilość budynków **1**

14. Grunty należące do zabytku: ha

21. Stacja Nazwa stacji Odległość od stacji w km

a) ściany **KAMIEŃ/CEGLA**

b) sklepienia

12. Ilość kondygnacji **2**

a) ogrody stylowe

a) kolejowa **NALĘCZÓW** **ok. 5**

c) stropy **DREWNO**

13. Użytkowanie wnętrza według ilości:

b) sady i grunty uprawne

b) autobusowa **w/m**

d) wiązania dachu **DREWNO**

a) izb mieszkalnych

c) lasy

22. Właściciel i jego adres

P.M.R.N. w/m

e) krycie dachu **DACHOWIA**

b) innych pomieszczeń

d) wody

8. Wyposażenie architektoniczne

15. Przeznaczenie pierwotne budynku **MIESZKALNE**

23. Użytkownik i jego adres

j.w.

16. Użytkowanie w latach ubiegłych

— " —

17. Użytkowanie obecne

PRZEDSZKOLE

24. Inwestor i jego adres

j.w.

18. Nadaje się do użycia na

— " —

9. Autorzy i data budowy i przebudowy

19. Data, rodzaj i stopień zniszczeń i odbudowy

WZNIOSIONY 1905 r. arch. Jan Koszyc - Witkiewicz

Data	O P I S	Zniszczenia %	Odbudowa %
VIII.1939 r.			
XI.1939 r.			
XII.1945 r.			
VII.1965	STAN ZACHOWANIA DOBRY		

25. Rejestr zabytku Nr **A/880**
rok **27.02.1984** miejsce przechowywania

10. Udostępnienie **DOBRE**

26. Nazwa księgi hipotecznej 27. Nr hipoteczny

28. Akta

29. Fotografie

30. Inwentaryzacja pomiarowa



pisowe, fotografia



32. Przebieg prac konserwatorskich

Rok	Wyszczególnienie prac	K o s z t tys. zł

szty
ps. zł

Przewidywane

Rzeczywiste

34. Inspekcje

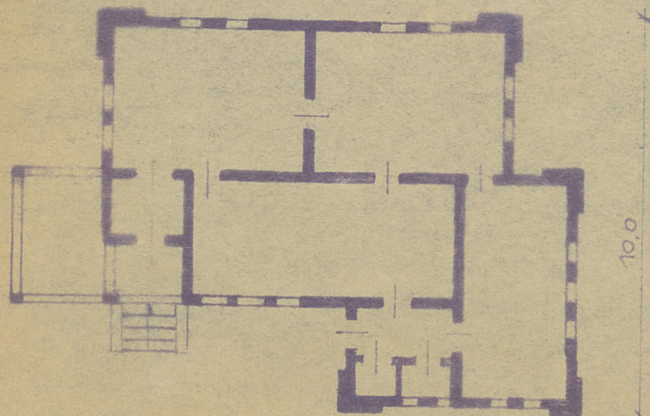
35. Uwagi różne

FOTO. J. WAWRZYNISKI

36. Wypełnił dnia VII. 1965.

mgr. Ryszard Brykowski

37. Sprawdził dnia



45,2