

1. Obiekt

WILLA "MARIANÓWKA"

2. Czas powstania

XIX/XX w.

3. Miejscowość

NAŁĘCZÓW

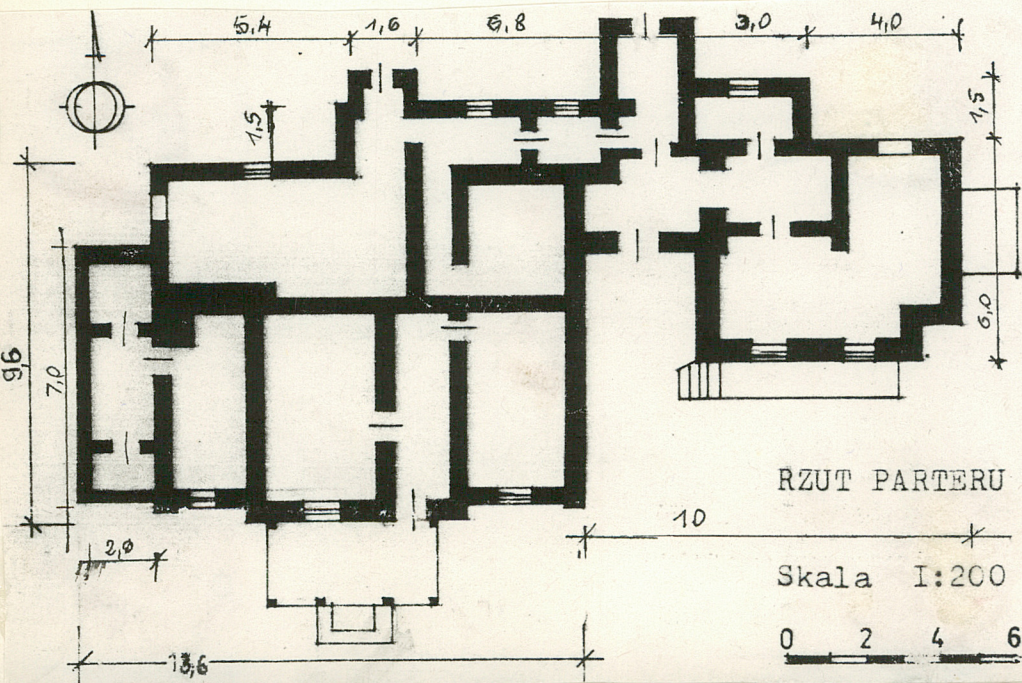
11. Zdjęcia, rzut, przekrój, sytuacja, orientacja



Widok od frontu.

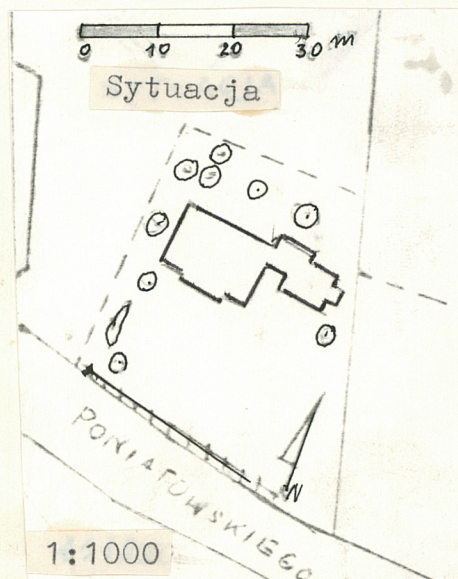


Skala 1:25000



RZUT PARTERU

Skala 1:200



Sytuacja

1:1000

4. Adres

Nałęczów,  
ul. Poniatowskiego 27.

nr hipoteczny .....

5. Przynależność administracyjna

województwo NAŁĘCZÓW

gmina misto

pow. PUŁAWY.

6. Poprzednie nazwy miejscowości

b.z.

7. Przynależność administracyjna

przed 1 VI 1975

województwo lubelskie

powiat puławski

8. Właściciel i jego adres

Liceum Sztuk Plastycznych  
w Nałęczowie w/m

9. Użytkownik i jego adres

J.W.

10. Rejestr zabytków

Nr A/1057 data 28.03.1992



12. Autorzy, historia obiektu, określenia stylu.

Willa MARIANÓWKA zbudowana na przełomie XIX/XX w. na działce /wielkości 1029 i 170 sążni/, będącej własnością Klotyldy Plinta. Po jej śmierci na podst. testamentu willę otrzymało Tow. Przyjaciół Uczącej się Młodzieży w Lublinie.

Pierwszą siedzibą Internatu była Willa RAJ w Al.Lipowej, następnie willa MARIANÓWKA pełniła rolę Internatu Liceum Plastycznego w Nałęczowie.

W 1965 r. zamieszkali willę lokatorzy /związani pracą z Lic. Plastycznym/, zamieszkujący tu do chwili obecnej.

13. Opis (sytuacja, materiał i konstrukcja, rzut, bryła, elewacje, wnętrze, wyposażenie, instalacje).

Sytuacja. Obiekt usytuowany we wsch. części Nałęczowa przy ul.Ponia-towskiego 27, pierwotnie nr.29, kalenicowo do niej. Położony na wzniesie-niu, w oddaleniu od ulicy, w centralnym miejscu zadrzewionej parceli.

Materiał, konstrukcja. Murowany, kryty blachą, ściany tynkowane, na pod-murówce kamiennie-ceglanej, otynkowanej. Stropy <sup>piatkowa</sup> drewn. tynkowane. Konstr. dachowa krokwiowa. Dach dwuspadowy. Podłogi drewn. Schody zewn. murowane, wewn. drewn. jedno- i dwubiegowe. Drzwi płycinowe, dwuskrzydłowe, prze-szkłone do połowy z nadświetlem i drewn. jednolite płycinowe.

Okna dwuskrzydłowe, (futrynowe) i z oberluftem.

Rzut. Założony na planie nieregularnego prostokąta, asymetryczny, dwu-traktowy. Wysunięta część frontowa z gankiem.

Bryła. Rozczłonkowana, dwukondygnacyjna, nieregularna, kryta dachem dwu-spadowym i namiotowym we wsch. parterowej części od frontu.

Elewacje. Frontowa pld. czteroosiowa i od wsch. dwuosiowa. Osie wyznacza-ją symetrycznie rozmieszczone otwory okienne. Wysunięta partia elewacji opilastrowana na narożach. Podział kondygnacji zaznaczony gzymsem.

Wysunięty drewn. ganek poprzedzony parostopniowymi schodkami kamiennymi. Na 4-ch drewn. słupach wsparty balkon zadaszony płasko, z ażurowymi drewn. ~~balustradami~~<sup>mi</sup> ozdobiony ażurowym gzymsem. Elewację zdobi naczółek z nazwą willi. Ozdobna forma drewn. ganku i balkonu kwalifikują do stosowanego tu stylu górsko-szwajcarskiego. Skromniejsza, choć utrzymana w stylu pozostaje wsch. część elewacji frontowej - parterowy domek z werandą wspartą 4-ma drewn. słupkami. Poprzedza ją podest z dwustronnymi kamiennymi schodkami i metalo-wą poręczą. Zach.- jednokondygn. z przeszkloną werandą na wysokiej podmu-rówce, asymetrycznie umieszczona. Zadaszona jednospadowo, z drewn. ozdob-nym gzymsem i ~~balustradą~~<sup>mi</sup>. Trójkątny szczyt z jednym oknem, wieńczy ozdobny gzyms. Płn. ściana parterowa niejednolita, z wysuniętym zabudowanym gan-kiem, kryty jednospadowo i facjatą krytą dwuspadowo.

Wnętrze. Ściany i strop tynkowane, posadzka drewn. Schody jedno i dwubie-gowe drewn. Piece kaflowe.

Instalacje. Elektryczna, wodno,-kanalizacyjna.



<p>14. Kubatura</p> <p>1740 m<sup>3</sup></p>	<p>15. Powierzchnia użytkowa</p> <p>349 m<sup>2</sup></p>	<p>16. Przeznaczenie pierwotne</p> <p>mieszkalne</p>	<p>17. Użytkowanie obecne</p> <p>mieszkalne</p>
<p>18. Prace budowlane i konserwatorskie, ich przebieg i dokumentacja</p> <p>Dnia 7.07.1980 r. uzgodniono dokumentację na instalację gazową W Urzędzie Miasta i Gminy Nałęczów w budynku szkoły i Internatu przy Lic. Szt. Plastyczn. w Nałęczowie, w willi MARIANÓWKA a także remont. /wiadomość uzyskana od dyr.Lic. Plastyczn. w Nałęczowie/.</p>		<p>19. Stan zachowania (fundamenty, ściany zewnętrzne, ściany wewnętrzne, sklepienia, stropy, konstrukcje dachowe, pokrycie dachu, wyposażenie i instalacje)</p> <ul style="list-style-type: none"> <li>- fundamenty, ściany zewn.- ogólnie dobry jedynie we wsch. części frontu odpadł tynk ściany schodków domku.</li> <li>- ściany wewn. - dobry,</li> <li>- sklepienia, pokrycie dachu - dobry</li> <li>- instalacje - dobry</li> </ul>	
<div data-bbox="235 887 902 1395" data-label="Image"> </div> <p>Balkon - front.</p>		<p>20. Najpilniejsze postulaty konserwatorskie</p> <p>Zabezpieczenie niszczących drewn. elementów ozdobnych balustrady ganku elewacji frontowej.</p>	



21. Akta archiwalne (rodzaj akt, numer i miejsce przechowywania)

W Archiwum Miejskim w Puławach znajdują się Akta dotyczące nabycia i własności posesji figurującej pod Nr.57, licząca 6 tys.m<sup>2</sup>. Działki/1025 i 170 sążni/ i willa - własność Klotyldy Plinta, po jej śmierci na podstawie testamentu z 4.2.1919 r.oraz protokołu regulacji spadku, otrzymało Tow.Przyjaciół Uczącej się młodzieży w Lublinie. Wpisano 2.1.1921r. Wciągnięto stosownie do decyzji Wydziału Hipotecznego z dn.23.1.1924r./Księgi wieczyste-Puławy/-willa Nr.57-Nał.pow. 3,768 i 1,260 m.Omawiana nieruchomość za zgodą Min. Gospod.Komunal.z dn.10.4.1956r.oraz Prez.Osiedl.Rady Nał.przekazana została w zarząd i użytkowanie Państw Liceum Technik Plastycznych w Nałęczowie.

22. Bibliografia

23. Źródła ikonograficzne i fotograficzne (rodzaj, miejsce przechowywania, sygnatury)

24. Uwagi różne

25. Opracował

tekst .....mgr Barbara Flejszer,XII, 1990,r.....  
imię, nazwisko, data, podpis

plany, rysunki .....B.Flejszer,.....  
imię, nazwisko, data, podpis

zdjęcia fotogr. ....B.Flejszer,.....  
imię, nazwisko, data, podpis

miejsce przechowywania negatywów .....BDZ/Lublin.....

KARTA PO WYPEŁNIENIU PODLEGA OCHRONIE NA PODSTAWIE PRZEPISÓW PRAWA AUTORSKIEGO !

26. Adnotacje o inspekcjach, informacje o zmianach (daty, imiona i nazwiska wypełniających)

27. Załączniki 1.



1. Miejscowość

N A Ł Ę C Z Ó W

2. Obiekt (nazwa jak w karcie)

WILLA M A R I A N Ó W K A

3. Zawartość wkładki (nazwa obiektu lub materiału uzupełniającego)

fot. 11.



Fragm.elewacji front.



Sciana p.b.



Fragm.balkonu.



Widok str.zach.



Przybudówka od wsch.

Wzór ODZ 1978 r.

Wkładkę złożył: B. Fleyszer, XII, 1990.

(imię, nazwisko, data)

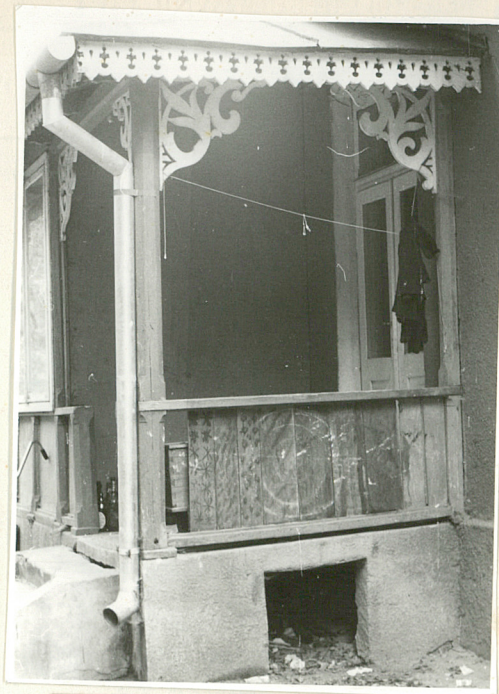
Miejsce przechowywania negatywów: BDZ/Lublin

OZGraf. Z.P. Ostróda zam. 699 nakł. 22.600





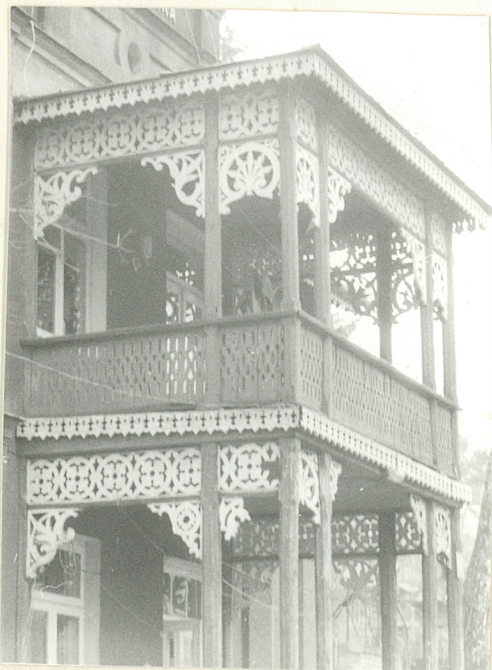
Fragm. ozdobny pod balkonem elew. front.



Ganek od str. płn.



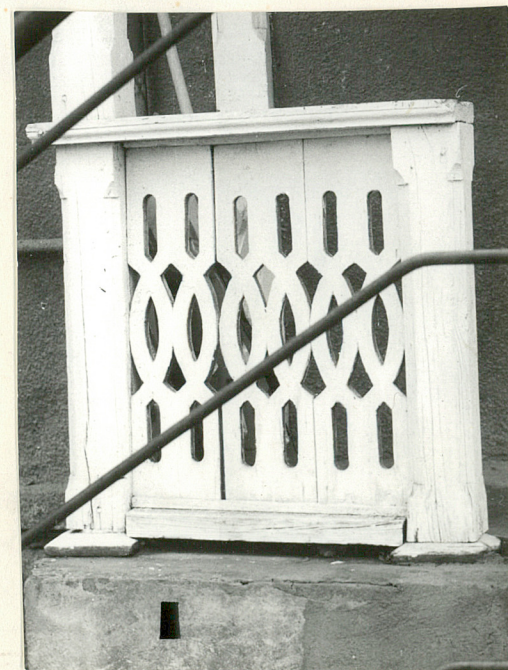
Fragm. tralki ganku elew. frontowej.



Widok balkonu od pld-zach.



Fragm. ganku.



Fragm. ganku. wsch. czoł.