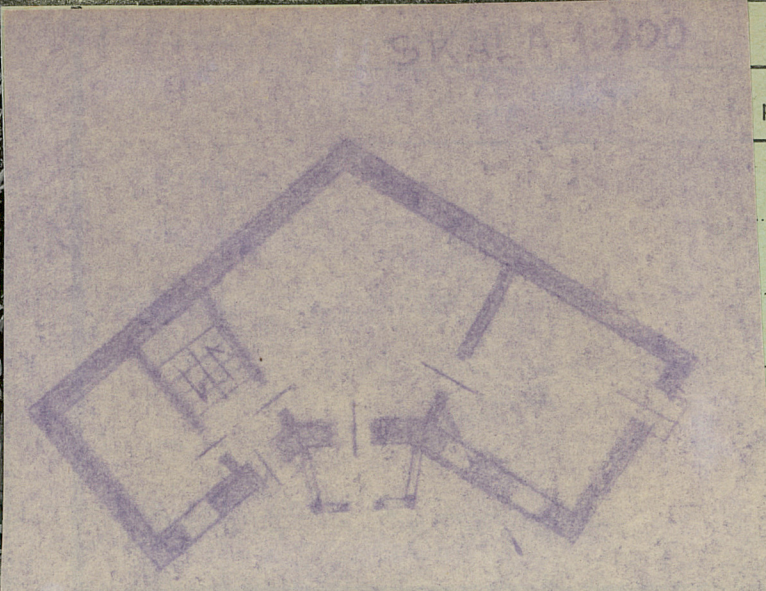


1. Obiekt zabytkowy WILLA "ZABAWKA" UL. POMIATOWSKIEGO 27			2. Miejscowość NAŁĘCZÓW <i>gm. wpr.</i>		
3. Wiek XIX		4. Styl	5. Kubatura m ³ 632		6. Powierzchnia w m ² a) zabytkowa: 83 b) użytkowa:
7. Materiał budowlany	Przed zniszczeniem	Po odbudowie	11. Ilość budynków 1	14. Grunty należące do zabytku: ha	
a) ściany	KAMIEŃ		12. Ilość kondygnacji 2	a) ogrody stylowe	
b) sklepienia	KAMIEŃ		13. Użytkowanie wnętrza według ilości:	b) sady i grunty uprawne	
c) stropy	DREWNO		a) izb mieszkalnych 7	c) lasy	
d) więzania dachu	DREWNO		b) innych pomieszczeń 2	d) wody	
e) krycie dachu	BLACHA		c) piwnic 2	e) inne	
8. Wyposażenie architektoniczne wg. planów arch. Edmunda Judyckiego			15. Przeznaczenie pierwotne budynku MIESZKALNE		
9. Autorzy i data budowy i przebudowy			16. Użytkowanie w latach ubiegłych 1. W		
			17. Użytkowanie obecne 1. W		
			18. Nadaje się do użycia na 1 W		
10. Udostępnienie OGRANICZONE			19. Data, rodzaj i stopień zniszczeń i odbudowy		
			20. Przynależność administracyjna a) województwo LUBELSKIE b) powiat PUŁAWY c) gmina W/M		
			21. Stacja Nazwa stacji Odległość od stacji w km a) kolejowa NAŁĘCZÓW ok. 5 b) autobusowa W/M		
			22. Właściciel i jego adres Z. LEWANDOWSKA W/M		
			23. Użytkownik i jego adres Z. LEWANDOWSKA A. ŻUK 1. W		
			24. Inwestor i jego adres		
			25. Rejestr zabytku Nr rok miejsce przechowywania		
			26. Nazwa księgi hipotecznej 27. Nr hipoteczny		
			28. Akta		
			29. Fotografie		
			30. Inwentaryzacja pomiarowa		

Z Y X W V U T S R P O N M L K J I H G F E D C B A Nr



prac

Koszt
tys. zł



dywane

Rzeczywiste

34. Inspekcje

36. Wypełnił dnia

XII 1974r
Pawel Lisut

37. Sprawdził dnia