

1. Obiekt

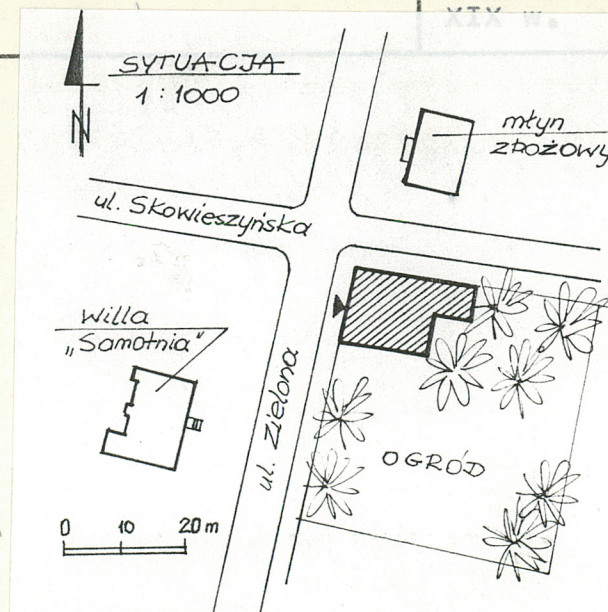
DOM MIESZKALNY WILLA "CIENISTA"

2. Czas powstania
lata 50-te

3. Miejscowość

P U Ł A W Y

11. Zdjęcia, rzut, przekrój, sytuacja, orientacja



4. Adres Puławy,
ul. Zielona 23

nr hipoteczny Sąd Rejonowy w Puławach
NR.02 1517 KW.68

5. Przynależność administracyjna
lubelskie

województwo

Puławy

gmina pow. PUŁAWY

6. Poprzednie nazwy miejscowości

b/z

7. Przynależność administracyjna
przed 1 VI 1975

lubelskie

województwo

Puławy

powiat

8. Właściciel i jego adres

Auto Centrum Puławy
Góra Puławska, ul. Radomska 3

9. Użytkownik i jego adres

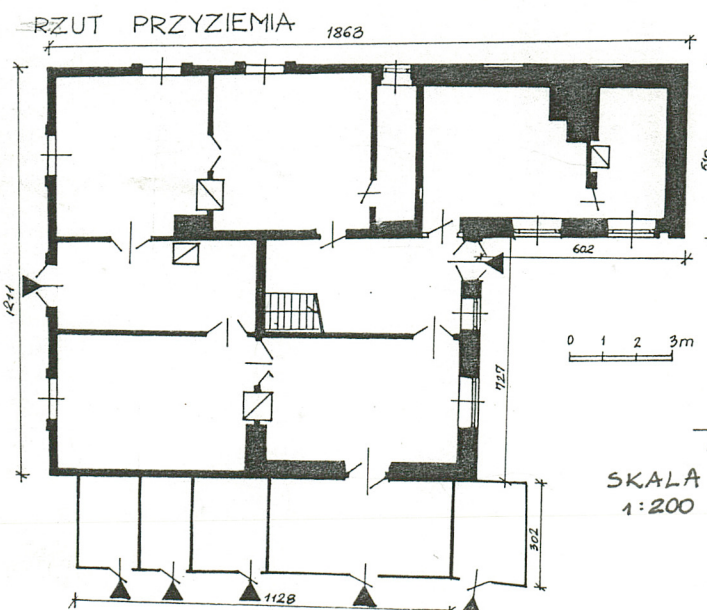
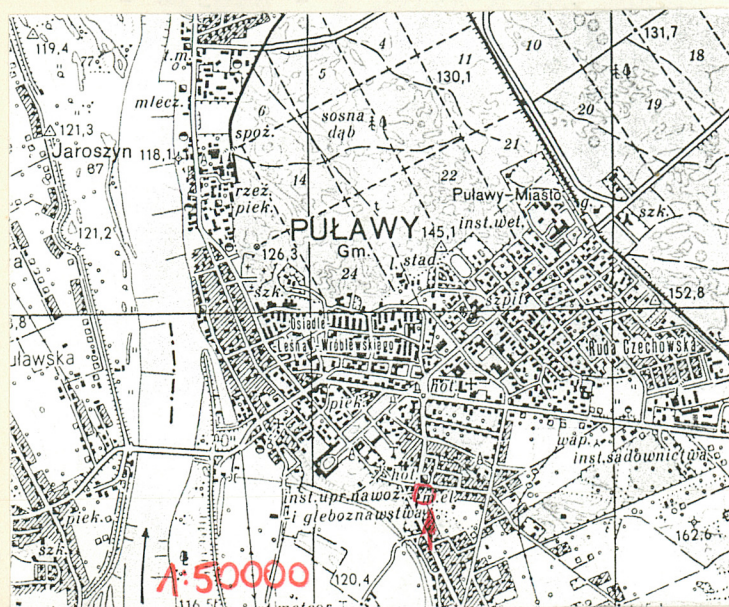
nieużytkowany

10. Rejestr zabytków

Nr A/ 803

Shesha 13.07.2000

data 07.08.1980 r.



Sytuacja: Budynek znajduje się w południowej części miasta, przy ulicy Zielonej, prowadzącej do Kazimierza, w pobliżu willi "Samotni", nieopodal pałacu Marynki. Usytuowany jest u zbiegu ulicy Zielonej i Skowieszyńskiej na nieogrodzonej parceli.

Materiał i konstrukcja:

- fundamenty - murowane z cegieł
- ściany zewnętrzne - z belek drewnianych, konstrukcji szkieletowej, obitych trzcinową matą i otynkowanych /część starsza/, murowane z cegieł, obustronnie tynkowane w części nowszej,
- ściany wewnętrzne - z desek drewnianych obitych trzcinowymi matami i obustronnie tynkowane
- stropy - z belek drewnianych, z trzcinową podsufitką
- więźba dachowa - drewniana, krokwiowo-jętkowa, wzmocniona zastrzałami
- pokrycie dachowe - blacha ocynkowana
- posadzki - betonowa wylewka w kuchni, ceramiczne w łazience i pomieszczeniach gospodarczych
- podłogi - z desek na legarach
- schody - jednobiegowe, drewniane
- okna - dwuskrzydłowe, sześciokwaterowe
- drzwi - jedno- i dwuskrzydłowe, płycinowe /wejściowe z nadświetlem/.

Rzut: Budynek założony na nieregularnym planie wieloboku. Część najstarsza dwutraktowa, na rzucie zbliżonym do litery L, rozbudowana od wschodu o dwa duże pomieszczenia. Od południa do obiektu przylega drewniana weranda, częściowo zabudowana.

Bryła: Zróznicowana, narożna część dwukondygnacyjowa, nakryta dachem dwuspadowym, pozostała część parterowa, również kryta dachem dwuspadowym.

c.d. Zał.Nr 1

W 1855 r. Łucja z Giedroyciów Rautenstrauchowa zakupiła od Kowalików działkę; naprzeciw "Samotni". Istniała na niej zabudowa już w 1839 r. ale prawdopodobnie był to niewielki drewniany dom. Zapewne wkrótce po kupnie parceli Rautenstrauchowa doprowadził do wybudowania nowego drewnianego domu. Architekt nie jest nam znany. Pierwotnie dom założony był na planie litery L, z dłuższym bokiem od ulicy Zielonej. Źródłowe potwierdzenie obiektu w tym kształcie pochodzi dopiero z 1870 r. Wiemy, iż wówczas istniało również piętro nad częścią budynku oraz obiekty towarzyszące t.j. stajnia, wozownia, oficyna, lodownia i studnia. W 1884 r. właścicielka przeznaczyła nieruchomość Szpitalowi Karola Boromeusza, ale fundacji nie przyjęto. Po 1900 r. w domu mieściła się loża masońska. W okresie międzywojennym dobudowano od wschodu murowany, parterowy aneks. Po II wojnie światowej budynek zamieszkiwali lokatorzy.

14. Kubatura	15. Powierzchnia użytkowa	16. Przeznaczenie pierwotne	17. Użytkowanie obecne
1100 m ³	270 m ²	mieszkalne	nieużytkowany
18. Prace budowlane i konserwatorskie, ich przebieg i dokumentacja		19. Stan zachowania (fundamenty, ściany zewnętrzne, ściany wewnętrzne, sklepienia, stropy, konstrukcje dachowe, pokrycie dachu, wyposażenie i instalacje)	
W 1984 r. przeprowadzono ostatni poważniejszy remont obiektu polegający na przetrzaskaniu tynków, wymianie pokrycia dachowego oraz więźby dachowej.		<p>Ściany zewnętrzne - z licznymi ubytkami tynku, przegnicciem drewnianych belek, śladami drewnojadów.</p> <p>Ściany wewnętrzne - dobry</p> <p>Stropy - ślady drewnojadów</p> <p>Dach - konstrukcja - j.w.</p> <p> pokrycie - ślady rdzy</p> <p>Wyposażenie - zły</p>	
		20. Najpilniejsze postulaty konserwatorskie	
		Możliwie jak najszybciej należy przeprowadzić remont generalny obiektu.	

21. Akta archiwalne (rodzaj akt, numer i miejsce przechowywania)

24. Uwagi różne

25. Opracował

tekst

Jacek Studziński

X.1996 r.

imię, nazwisko, data, podpis

plany, rysunki

j.w.

imię, nazwisko, data, podpis

zdjęcia fotogr.

j.w.

imię, nazwisko, data, podpis

miejsce przechowywania negatywów

PSOZ Lublin

22. Biblioteka

KARTA PO WYPEŁNIENIU PODLEGA OCHRONIE NA PODSTAWIE PRZEPISÓW PRAWA AUTORSKIEGO

26. Adnotacje o inspekcjach, informacje o zmianach (daty, imiona i nazwiska wypełniających)

23. Źródła ikonograficzne i fotografia (rodzaj, miejsce przechowywania, sygnatury)

27. Załączniki

Wkładka Nr 1,2

1. Miejscowość.....	PULAWY	4. Obiekt (nazwa jak w karcie)	5. Zawartość wkładki (nazwa materiału uzupełniającego)
2. Gmina.....	Puławy	DOM MIESZKALNY	
3. Województwo.....	lubelskie	WILLA "CIENISTA"	fot.

c.d. p.13.

Elewacje: Zachodnia niesymetryczna, trójosiowa z drzwiami na osi środkowej. Sciany artykułowane nieotynkowanymi elementami konstrukcyjnymi. Okna oprofilowane -wycinanymi w drewnie szerokimi ramami. Skrajna płn. oś elewacji dwukondygnacyjna. Okno piętra zdobione w górnej części deską, na której stylizowany napis "Cienista", w dolnej części ujęte drewnianą balustradką. Nad nim w poddaszu półkoliście wycięty otwór okienny. Elewacja północna symetryczna, dwukondygnacyjna, dwuosiowa z odkrytymi elementami konstrukcyjnymi. Okna parteru dekorowane analogicznie jak elewacji frontowej. Elewacja wschodnia częściowo przesłonięta niesymetryczną, dwuosiową po bokach dobudówką, pozbawioną dekoracji architektonicznej. Elewacja południowa przesłonięta werandą wspartą na drewnianych słupkach, częściowo zabudowaną. W poddaszu trzy symetrycznie rozmieszczone okna oprofilowane szerokimi wstęgami.

Wnętrze: Pozbawione ciekawszych elementów dekoracyjnych.

Wyposażenie: Z ciekawszych elementów wyposażenia zachowały się na parterze dwa piece kaflowe z dekoracyjnymi nastawami.

Instalacje: elektryczna, wod.-kan.

c.d. p.12

Po przejęciu na własność Skarbu Państwa, w 1995r. opuszczony obiekt wykupiony został przez firmę Auto Centrum-Puławy z Góry Puławskiej

Wkładkę założył: Jacek Studziński X.1996 r.

(imię, nazwisko, data)

Miejsce przechowywania negatywów: PSOZ Lublin



widok od płn.-wsch.



widok od pd.-wsch.



fragm. elewacji pd.



dekoracyjny piec na parterze



fragment dekoracji elewacji frontowej