

1. Obiekt zabytkowy

WILLA "MARZANNA" W. PARTYZANTÓW 2

2. Miejscowość

WAŁĘCZÓW

gm. w.m.

3. Wiek

XX

4. Styl

5. Kubatura m³

1056

6. Powierzchnia w m²

264

a) zabytkowa:

b) użytkowa:

7. Materiał budowlany

Przed zniszczeniem

Po odbudowie

11. Ilość budynków

2

14. Grunty należące do zabytku:

ha

20. Przynależność administracyjna

a) województwo

LUBELSKIE

b) powiat

PULAWY

c) gmina

W/M

a) ściany

CEGLA

b) sklepienia

CEGLA

c) stropy

DREWNO

d) więzania dachu

DREWNO

e) krycie dachu

BLACHA

12. Ilość kondygnacji

2

13. Użytkowanie wnętrza według ilości:

a) izb mieszkalnych

8

b) innych pomieszczeń

11

c) piwnic

1

a) ogrody stylowe

b) sady i grunty uprawne

7200 m²

c) lasy

d) wody

e) inne

21. Stacja

Nazwa stacji

Odległość od stacji w km

a) kolejowa

WAŁĘCZÓW

ok. 5

b) autobusowa

W/M

22. Właściciel i jego adres

J. SIECZKOWSKA.

M. SIECZKOWSKA

8. Wyposażenie architektoniczne

BLAZERIA Z DRZWIAMI
NEOGOTYK

SCHODY

15. Przeznaczenie pierwotne budynku

MIESZKALNE

16. Użytkowanie w latach ubiegłych

i. w

17. Użytkowanie obecne

i. w

18. Nadaje się do użycia na

i. w

9. Autorzy i data budowy i przebudowy

1906

19. Data, rodzaj i stopień zniszczeń i odbudowy

Data

O P I S

Zniszczenia %

Odbudowa %

VIII.1939 r.

XI.1939 r.

XII.1945 r.

25. Rejestr zabytku Nr

A/843

26.05.1982

rok miejsce przechowywania

26. Nazwa księgi hipotecznej

27. Nr hipoteczny

1372

28. Akta

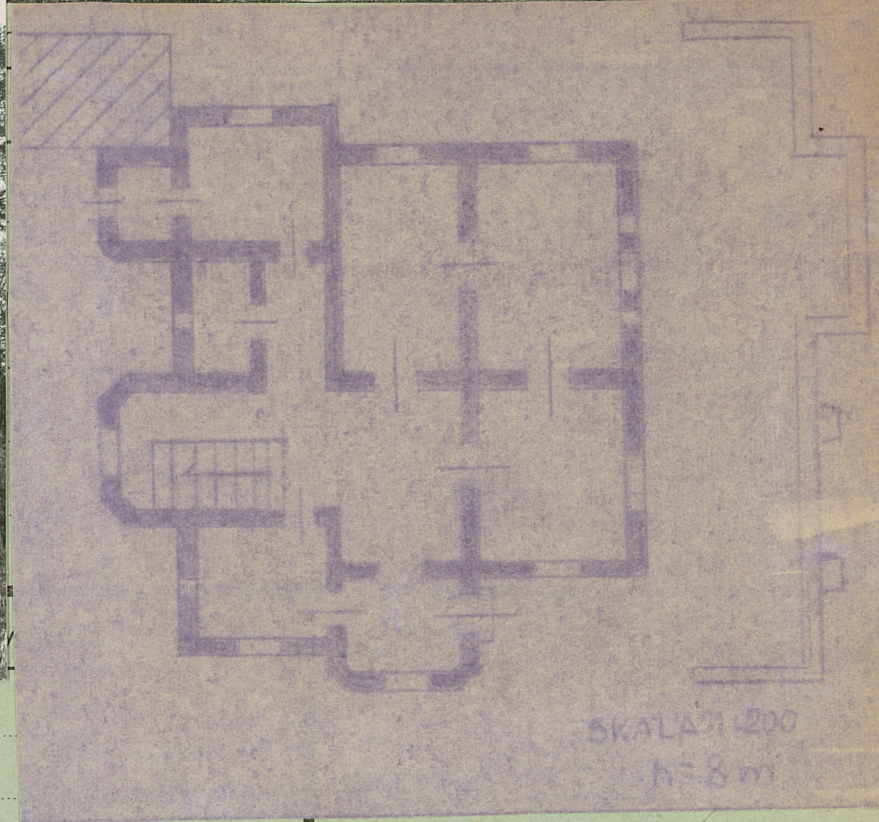
29. Fotografie

30. Inwentaryzacja pomiarowa

10. Udostępnienie

OGRAŃCZONE

Z Y X W V U T S R P O N M L K J I H G F E D C B A Nr



SKALA 1:200
h=8m



35. Uwagi różne

36. Wypełnił dnia XII 1944r

Pawel Lant

37. Sprawdził dnia