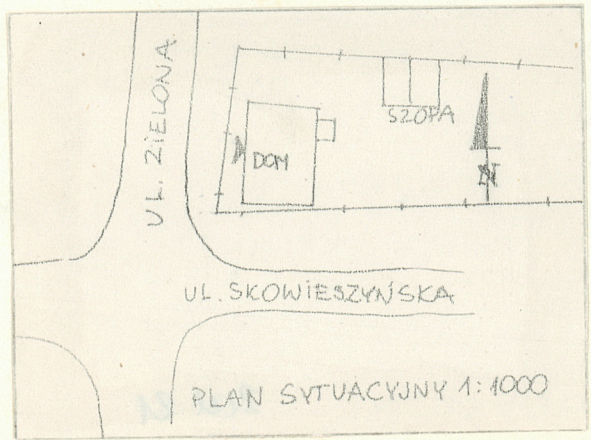
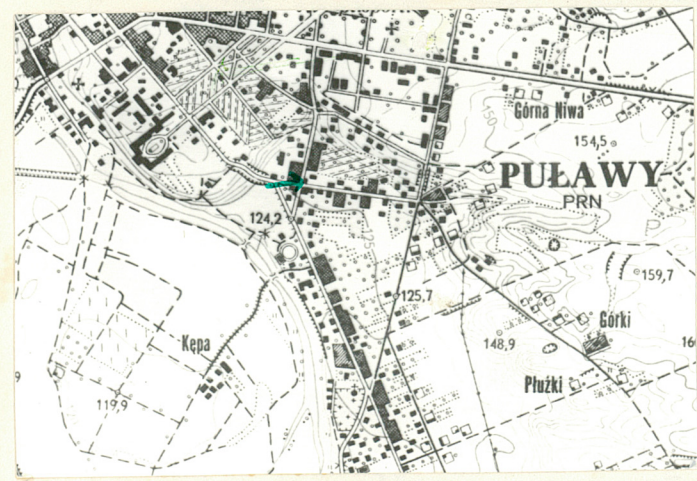


7251

LUBELSKIE

1. Obiekt	2. Czas powstania	3. Miejscowość
DOM MIESZKALNY	1924 r.	PULAWY

11. Zdjęcia, plan sytuacyjny, rzuty



4. Adres
Pulawy
ul. Zielona 21
nr hipoteczny

5. Przynależność administracyjna
województwo lubelskie
gmina Pulawy
pow. Pulawy

6. Poprzednie nazwy miejscowości
Nowa Aleksandria
/1846-1915/

7. Przynależność administracyjna przed 1.VI.1975
województwo lubelskie
powiat pulawski

8. Właściciel i jego adres:
Stefania Kuta
Pulawy
ul. Zielona 21

9. Użytkownik i jego adres:
jw.

10. Rejestr zabytków
Nr data

autor zdjęć Krzysztof Mazur
data wykonania IV.1983 r.
miejsce przechowywania negatywów PP PKZ O/Lublin.

12. Autorzy, historia obiektu, określenia stylu.

/według informacji obecnej właścicielki/

- W okresie międzywojennym, od powstania w 1924 r. do 1939 r., dom był własnością Izraela Goltmana, który sprzedał budynek Stanisławowi Firlejczykowi w 1939 r.
- W 1957 r. kupiła dom Stefania Kuta.
- Pierwotnie budynek kryty był gontem i posiadał ozdobną drewnianą werandę, zrąb nie był tynkowany.
- W 1957 r. otynkowano zrąb, w miejsce starej werandy w 1972 r. wzniesiono nową, murowaną.
- Budownictwo małomiasteczkowe.

13. Opis (sytuacja, materiał i konstrukcja, rzut, bryła, elewacje, dach, wnętrze wyposażenie, instalacje)

Sytuacja: budynek usytuowany narożnie, kalenicowo do połudn. pierzei ulicy Skowieszyńskiej, cofnięty 2 m od chodnika.

Materiał i technika: budynek drewniany, konstrukcji wieńcowej, na niskiej podmurówce z cegły. Zrąb dwustronnie tynkowany. Poddasze adaptowane do celów mieszkalnych, dostępne drewnianymi schodami jednobiegowymi. Półszczyty szalowane deskami na styk. Częściowo podpiwniczony. Weranda od frontu i przybudówka tylna murowana z cegły na zaprawie wapiennej.

Rzut: założony na planie prostokąta, układ wnętrza dwutraktowy, trakty o nierównej głębokości. W takcie frontowym czterodzielny, z sienią w trzeciej osi, w tylnym trójdzielny. W osi skrajnej dodatkowa sień na granicy traktów.

Bryła: jednokondygnacyjny, bryła zwarta ukryta niezbyt wysokim dachem naczółkowym. Na osi elewacji, ponad werandą, facjata trzyosiowa, kryta dwuspadowo. W elewacji tylnej przybudówka kryta pulpitowo.

Elewacje: frontowa pięcioosiowa z nowszą, murowaną werandą na osi środkowej, powyżej której trzyosiowa facjata z balkonem o metalowej balustradzie, o szczycie szalowanym pionowo deskami. Na osi szczytu facjaty deska z datą "1924". Tyl-na trzyosiowa, przysłonięta częściowo przybudówką, boczne trzyosiowe i ślepa, półszczyty szalowane poziomo i pionowo deskami. Elewacje tynkowane.

Dach: naczółkowy z daszkami okapowymi i facjatą, konstrukcja więźby krokwiowo-stolcowa, wzmocniona jętkami. Krokwie oparte na końcach belek stropowych.

Wnętrze: podłogi białe, ściany i sufity tynkowane, gładkie.

Urządzenia ogniowe: kuchnia i piece grzewcze z białych kafli.

Okna: futrynowe, dwuskrzydłowe z lufcikami, w półszczycie dwuskrzydłowe, sześciopolowe.

Drzwi: wejściowe, nowsze, jednoskrzydłowe, płycinowe z nadświetlem, wewnątrz jedno- i dwuskrzydłowe, płycinowe.

Instalacje: elektryczna, wodno-kanalizacyjna, gazowa.

14. Kubatura 648,7 m ³	15. Powierzchnia użytkowa 147,44 m ²	16. Przeznaczenie pierwotne mieszkalne	17. Użytkowanie obecne mieszkalne
--------------------------------------	--	---	--------------------------------------

18. Prace budowlane i konserwatorskie, ich przebieg i dokumentacja

19. Stan zachowania (fundamenty, ściany zewnętrzne, ściany wewnętrzne, sklepienia, stropy, konstrukcje dachowe, pokrycie dachu, wyposażenie i instalacje)

Stan zachowania dobry.

20. Najpilniejsze postulaty konserwatorskie

21. Akta archiwalne (rodzaj akt, numer i miejsce przechowywania)

22. Bibliografia

23. Źródła ikonograficzne i fotografie (rodzaj, miejsce przechowywania, sygnatury)

Zdj. I; PP PKZ O/Lublin, neg. nr: 44233
Zdj. II; PP PKZ O/Lublin, neg. nr: 44234

24. Uwagi różne

25. Wypełnił
Tekst: Ewa Mińska
Rys.: B. Skibińska
VI.1983 r.

26. Sprawdził

1. Miejscowość

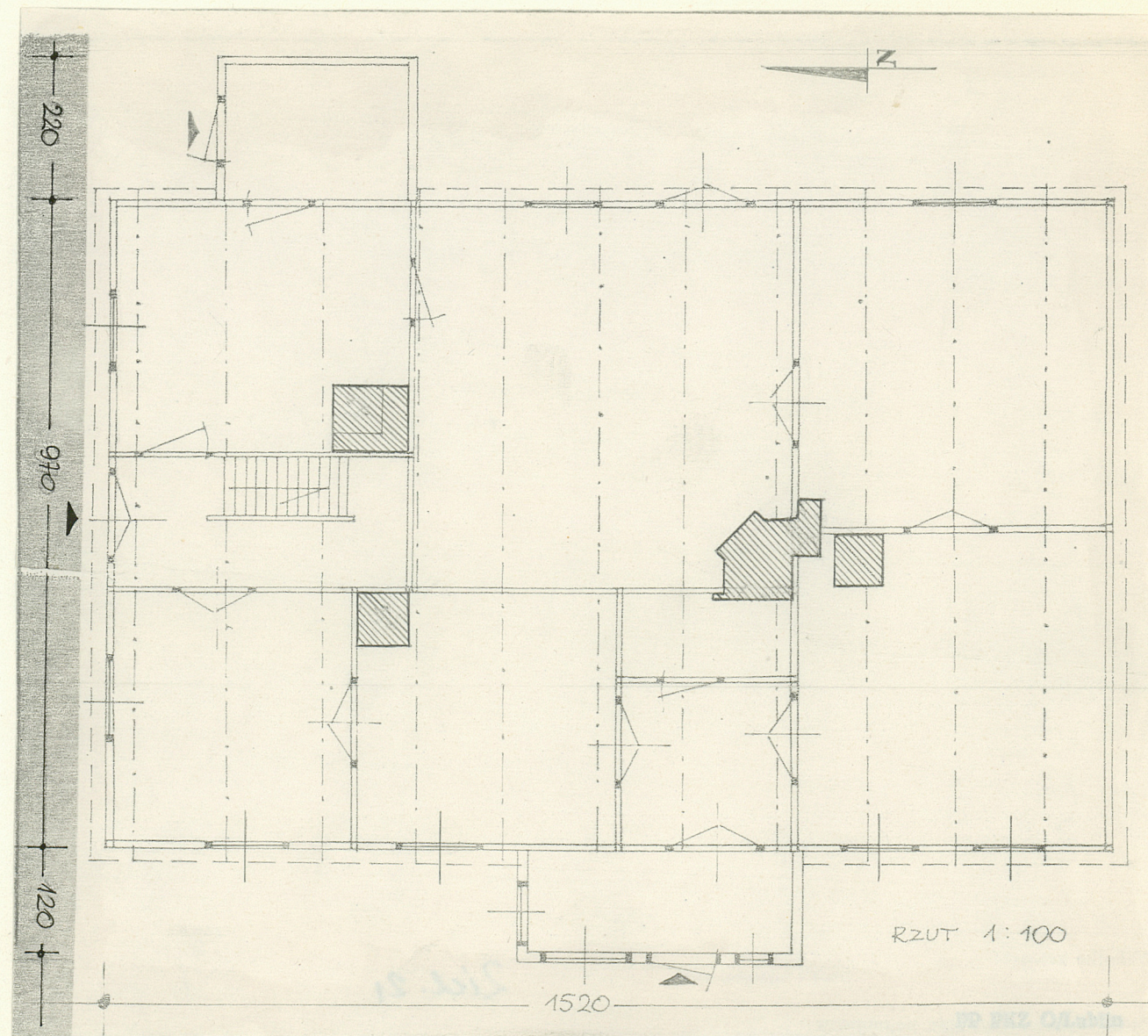
PULAWY

2. Obiekt (nazwa jak w karcie)

**Dom mieszkalny
ul. Zielona 21**

3. Zawartość wkładki (nazwa obiektu lub materiału uzupełniającego)

Zdjęcie, rzut



Wkładkę założył: **E. Mińska, B. Skibińska IV.1983**
(imię i nazwisko, data)

Miejsce przechowywania negatywów: **PP PKZ O/Lublin**