

1. Obiekt

DOM MIESZKALNY
tzw. WILLA "MARZANNA"

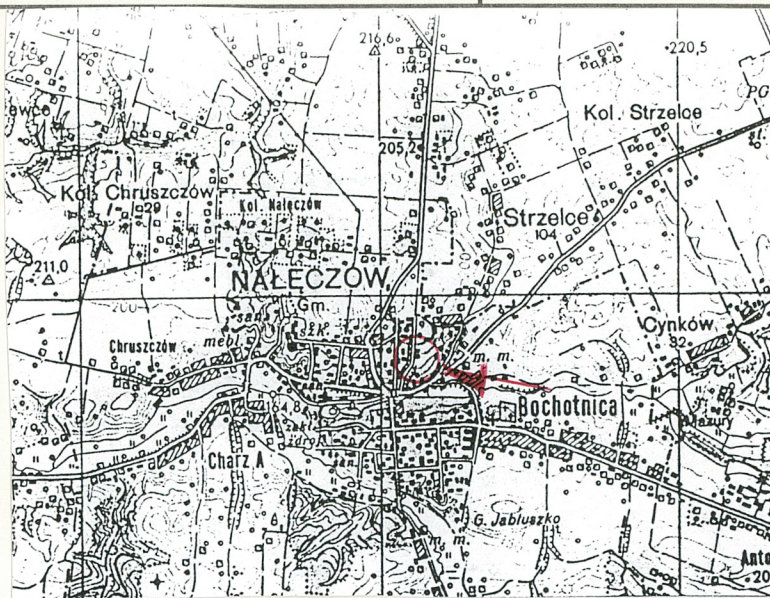
2. Czas powstania

1906 r.

3. Miejscowość

NAŁĘCZÓW

11. Zdjęcia, rzut, przekrój, sytuacja, orientacja



4. Adres

Nałęczów, Partyzantów 8

nr hipoteczny

lub. ewid. gruntów dz.nr. 167, 168

5. Przynależność administracyjna

województwo lubelskie

gmina Nałęczów

6. Poprzednie nazwy miejscowości

b/z

7. Przynależność administracyjna
przed 1 VI 1975

województwo lubelskie

powiat Puławy

8. Właściciel i jego adres

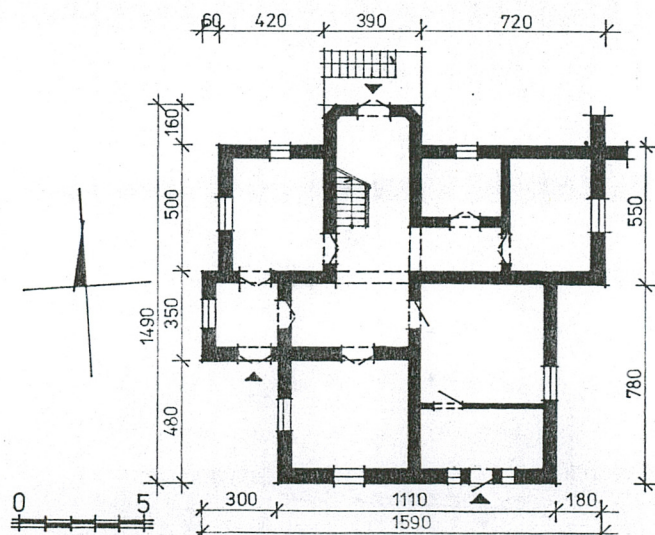
9. Użytkownik i jego adres

j.w.

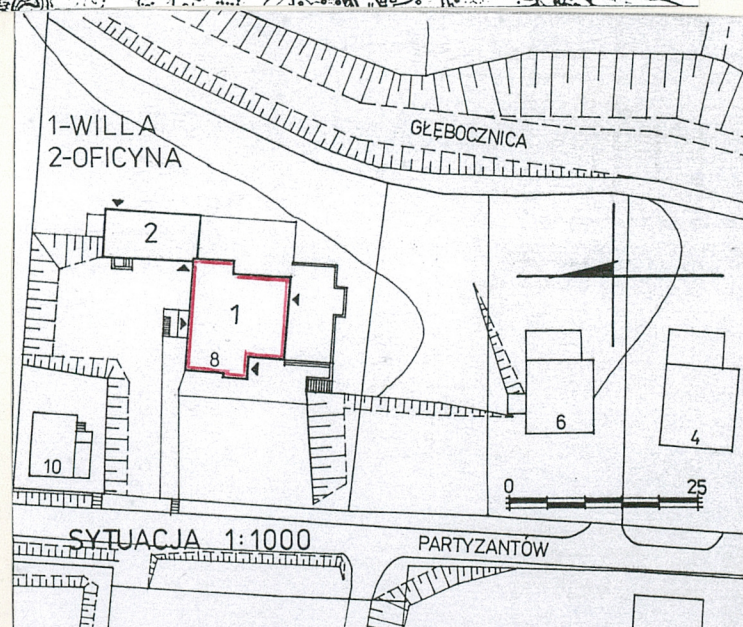
10. Rejestr zabytków

Nr A/843

26.05.1982 r.



RZUT PRZYZIEMIA 1:300



Willa została wybudowana w 1906 r. dla architekta Jana Siekluckiego i jego żony Kazimiera, według projektu właściciela. Sieklucki zmarł w 1925 r., jego spadkobiercy sprzedali dom w 1954 r. [REDAKTOWANE]

[REDAKTOWANE] W rękach [REDAKTOWANE] willa znajduje się do chwili obecnej. Neorenesansowa.

Sytuacja: Willa znajduje się w północnej części Nałęczowa, na wzniesieniu, na częściowo ogrodzonej działce, rozciągniętej między ulicami Partyzantów i Głęboznica. Wolnostojąca, posadowiona centralnie na działce, styka się płn.-wsch. narożnikiem z budynkiem gospodarczym, otoczona ogrodem, obecnie zaniedbanym.

Materiał i konstrukcja:

Fundamenty - murowane z cegieł i kamieni wapiennych.

Sciany zewnętrzne - murowane z cegieł ceramicznych pełnych, łączonych zaprawą cementowo-wapienną, tynkowane od wewnątrz, na zewnątrz tylko od płn. i zach.

Sciany wewnętrzne - murowane z cegieł ceramicznych, obustronnie tynkowane.

Stropy - płaskie, drewniane, z trzcinową podsufitką.

Sklepienie - krzyżowo-kolebkowe /na korytarzu/.

Konstrukcja dachowa - drewniana /krokwiowa/.

Pokrycie dachowe - blacha ocynkowana.

Podłogi - deskowe.

Posadzki - płytki ceramiczne.

Schoddy - drewniane stopnie, balustrada.

Okna - ościeżnicowe, o różnicowanej ilości skrzydeł, kwater i kształtu.

Drzwi - jedno- i dwuskrzydłowe, płycinowe, na taras częściowo przesłklone.

Rzut: Budynek założony na planie wieloboku, z ryzalitem od płn. i wieżą, w której klatka schodowa od zachodu. Od południa rozległy taras. Układ wnętrza z nieczytelną ilością traktów.

Bryła: Złożona z kilku prostopadłościennych brył, dwukondygnacyjnych, nakrytych płaskim dachem trójpołaciowym. W części zachodniej trójkondygnacyjna wieża nakryta spłaszczonym dachem namiotowym. Podpiwniczona.

Elewacje: Południowa - niesymetryczna, dwuosiowa, na cokole, zwieńczona mocno wyładowanym gzymsem koronującym. W części zach. elewacji pod gzymsem sgraffitowy fryz z napisem Marzanna, w części wsch., wyższej fryz z alegorycznym przedstawieniem lata.

14. Kubatura	15. Powierzchnia użytkowa	16. Przeznaczenie pierwotne	17. Użytkowanie obecne
1050 m ³	260 m ²	mieszkalne	mieszkalne
18. Prace budowlane i konserwatorskie, ich przebieg i dokumentacja (po 1945 r.) Po II wojnie światowej prowadzono jedynie bieżące prace remontowe, W 1995 r. przemurowano taras oraz pomalowano pokrycie dachowe.		19. Stan zachowania (fundamenty, ściany zewnętrzne, ściany wewnętrzne, sklepienia, stropy, konstrukcje dachowe, pokrycie dachu, wyposażenie i instalacje) Fundamenty - zawilgocone Mury zewnętrzne - ubytki tynku, odparzenia tynku, ubytki cegieł, zawilgocenia, Mury wewnętrzne - dobry Stropy - dobry Konstrukcja dach.- dobry Pokrycie dachowe - dobry Instalacje - dobry	
20. Najpilniejsze postulaty konserwatorskie			

21. Akta archiwalne i źródła ikonograficzne (rodzaj, numer i miejsce przechowywania)

23. Uwagi różne

REGIONALNY OŚRODEK
STUDIÓW I OCHRONY
ŚRODOWISKA KULTUROWEGO
20-113 Lublin, ul. Archidiakańska 4
W-012565023-34000000
88 1 881 43151

24. Opracowanie karty ewidencyjnej

tekst mgr Jacek Studziński X.1998 r.
imię, nazwisko, data, podpis

plany, rysunki arch. Ewa Pujszo X.1998 r.
imię, nazwisko, data, podpis

zdjęcia fotogr. mgr Jacek Studziński X.1998 r.
imię, nazwisko, data, podpis

miejsce przechowywania negatywów ROSIO SK Lublin

KARTA PO WYPEŁNIENIU PODLEGA OCHRONIE NA PODSTAWIE PRZEPISÓW PRAWA AUTORSKIEGO

22. Bibliografia

K.Majewski, Nałęczów Zdrój. Katalog zabytkowych
obiektów. Lublin 1977. mps PSOZ Lublin

25. Adnotacje o inspekcjach, informacje o zmianach (daty, imiona i nazwiska wypełniających)

26. Załączniki

Wkładka nr 1

1. Miejscowość.....N.A.Ł.Ę.C.Z.Ó.W.....	4. Obiekt (nazwa jak w karcie) D O M M I E S Z K A L N Y	5. Zawartość wkładki (nazwa materiału uzupełniającego)
2. GminaNałęczów.....	tzw. WILLA "MARZANNA "	c.d. pkt. 13 fot.
3. Województwolubelskie.....		

c.d. pkt. 13.

W tej części na piętrze balkon z kamienną, tralkową balustradą. Elewacja zachodnia niesymetryczna, trójosiowa, uskokowa, z wieżą w części środkowej, zwieńczona wyładowanym gzymsem. Wieża przedzielona między I a II kondygnacją gzymsem kordonowym, zwieńczona sgraffitowym fryzem o motywach roślinnych. Od płd. w wieży drzwi wejściowe do klatki schodowej, nad którymi rozerwany trójkątny szczyt z oculusem. Elewacja północna - niesymetryczna, czteroosiowa, na cokole, zwieńczona wyładowanym gzymsem, z ryzalitem w którym wejście. Elewacja wschodnia - niesymetryczna, trójosiowa, z ryzalitem od północy, na cokole, zwieńczona wyładowanym gzymsem.

Wnętrze: Układ wnętrza zachowany bez większych zmian, zmieniona została jednak funkcja poszczególnych pomieszczeń.

Wyposażenie: Z pierwotnego wyposażenia zostały jedynie fragmenty drewnianej boazerii oraz drzwi pokryte snycerską dekoracją o motywach roślinnych.

Instalacje: Elektryczna, wod.-kan., c.o., telefon, gaz.

Wkładkę założył: mgr Jacek Studziński
.....
(imię, nazwisko, data)

Miejsce przechowywania negatywów: ROSIOŚK w Lublinie



elewacja pñn.



wieża-widok od zach.



balkon elewacji pd.



elewacja wsch.



drzwi wejściowe do wieży



elewacja zach.



dekoracja drzwi na parter

1. Miejscowość	2. Gmina	3. Województwo	4. Obiekt (nazwa jak w karcie)	5. Zawartość wkładki (nazwa materiału uzupełniającego)
NAŁĘCZÓW	J/W	lubelskie	DOM MIESZKALNY tzw. "WILLA MARZANNA"	fot.



sgraffito na elewacji wsch.



sgraffito elewacji pd.



fragm. oryginalnej boazerii

Wkładkę założył: **J.Studziński X 98**
(imię, nazwisko, data)

Miejsce przechowywania negatywów: **ROSIOŚK LUBLIN**