

A B C D E F G H I J K L M N O P R S T U V X Y Z

Nr
LUBELSKIE

1. Obiekt

WILLA WOŁYŃ

2. Czas powstania

k.XIX w.

3. Miejscowość

NAŁĘCZÓW

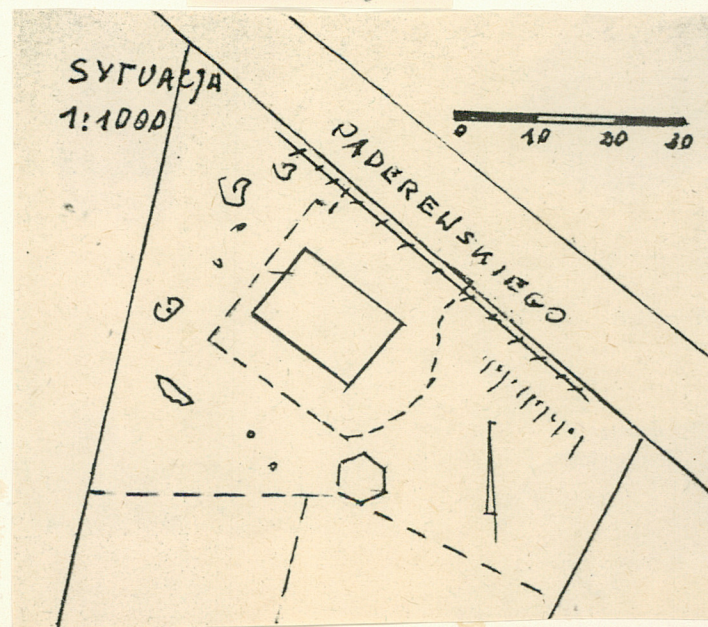
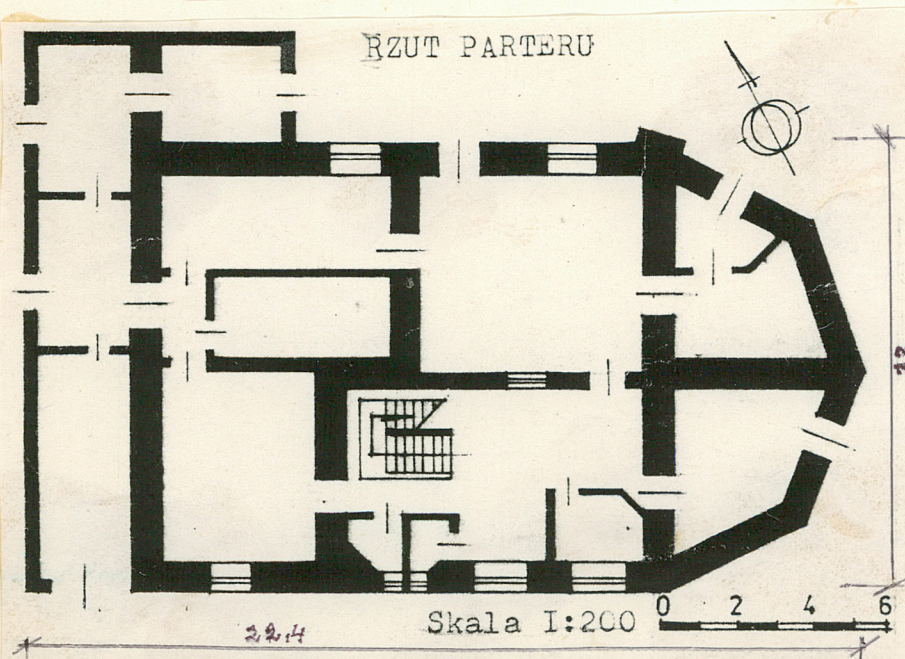
11. Zdjęcia, rzut, przekrój, sytuacja, orientacja



Elewacja front.



Skala 1:25000



4. Adres

Nałęczów,
ul. Paderewskiego 5,
nr hipoteczny

5. Przynależność administracyjna

województwo NAŁĘCZÓW
miasto
gmina pow. PUŁAWY

6. Poprzednie nazwy miejscowości

b.z.

7. Przynależność administracyjna

przed 1 VI 1975
województwo lubelskie
powiat puławski

8. Właściciel i jego adres

Ignaca Sulikowski,
Nałęczów, Paderewskiego 5.

9. Użytkownik i jego adres

j.w.

10. Rejestr zabytków

Nr A/1066 data 13.05.1992

Willa WOŁYŃ zbudowana przy k.XIX wieku przez Marię hrabinę Krasicką z Rodziewiczów, właścicielkę dóbr na Wołyniu. Po śmierci właścicielki /została pochowana na cmentarzu w Nałęczowie/, willę odziedziczyła Janina Krasicka - córka Marii hr. Krasickiej. Potem przeszła w posiadanie hr. Prądyńskiego. W 1920 r. nabył willę p.Cieślak - właściciel koszykarni. Następnie całe lata 20-te siedziba w willi Urzędu Gminy Nałęczów. W 1969 r.zakupił posiadłość p.Caban a od 1971 r. willa WOŁYŃ znajduje się w posiadaniu Ignacego Sulikowskiego. W 1973 r. przeprowadzono remont kapitalny budynku. Od 1974 r. otworzono tu Night Club, a od 1983 willa spełnia funkcję domu przyjęć, prowadzonego przez właściciela do dnia dzisiejszego.

Sytuacja. Obiekt usytuowany w zach. części Nałęczowa przy ul.Paderewskiego 5, kalenicowo, na obniżonym - w stosunku do ulicy - terenie. Od frontu ogrodzenie z prętów met. na podmurówce.

Materiał, konstrukcja, technika. Murowany z kamienia icoegły, otynkowany w 3/4 - cement + wapno. Podpiwniczony. Podmurówka kamienna. Ściany murowane otynkowane oprócz elewacji północnej -tu kamień. Kryty blachą. Stropy drewn. Więźba dachowa krokwiowo-płatwiowa. Dwukondygnacyjny z użytkowym poddaszem. Dach dwuspadowy uskokowy, pokryty w całości blachą. Podłogi deskowe, w części piętra lastryko i parkiet. Schody dwubiegowe drewn. i kamienne wewn. klatka. Drzwi drewn, dwuskrzydłowe, płycinowe, z przeszklonym oberluftem. Okna futrynowe, dwudzielne, cztero- i dwupolowe. Rzut. Założony na planie prostokąta wielobocznie zamkniętego od wsch. Dwutraktowy, niesymetryczny, z ryzalitem w elewacji pñ. Komunikacja między pomieszczeniami amfiladowa.

Bryła. Zwarta, szerokofrontowa, dwupoziomowa, z wydatnym balkonem w części wsch. krytym wielobocznie.

Elewacje. Frontowa pñ. niesymetryczna, z wysuniętym od ulicy ryzalitem z wejściem i oknem półkoliście zamkniętym. Z wycementowanym podestem. Jednokondygnacyjna. Druga strona elew. frontowej trójosiowa, dwukondyg. Otwory okienne w drugiej kondygn. półkoliście zamknięte, z podzielonym szczeblinami trójpolowym oberluftem, oprofilowane, zwieńczone ozdobnym naczółkiem Elewacja pñd. dwukondygn, pięcioosiowa, proste otwory okienne dwuskrzydłowe i małe lufciki po dwa w środkowej osi. W uskoku - trzy otwory okienne i dwa lufciki. Ścianka obłożona poziomo deskami. Str. wsch. Parter gładki z dwoma otworami drzwiowymi. Piętro tworzy balkon z ozdobnymi drewn. tralkami i balustradą oraz ażurowym drewn. ozdobnym zwieńczeniem. Ściana zach. zwarta gładka, dwuosiowa, trójkondygnacyjna z czworobocznymi otworami okiennymi.

Wnętrze. Ściany i strop tynkowane i malowane. Podłogi łazzone. Schody prowadzą do poddasza. Urządzenia ogniowe. Trzon kominowy - dwa zasadnicze proste z rozgałęzieniami.

Instalacje. Elektryczna, wodno-kanalizacyjna, WC, wentylacyjna, ogrzewanie gazowe.

14. Kubatura

1,540 m³

15. Powierzchnia użytkowa

440 m²

16. Przeznaczenie pierwotne

mieszkalne

17. Użytkowanie obecne

użytkowe

18. Prace budowlane i konserwatorskie, ich przebieg i dokumentacja

W 1973 roku przeprowadzono kapitalny remont budynku.

cd. pktu 13.

W pld.-wsch, części posiadłości znajduje się sześciobok z cegły i kamienia zadaszony, pokryty blachą, na fundamencie, otynkowany. Kiedyś stały tu konie i było połączenie z werandą.

19. Stan zachowania (fundamenty, ściany zewnętrzne, ściany wewnętrzne, sklepienia, stropy, konstrukcje dachowe, pokrycie dachu, wyposażenie i instalacje)

Fundamenty - dobry.

Ściany zewn. i wewn. - dobry.

Dach, pokrycie - dobry.

Instalacje - dobry.

20. Najpilniejsze postulaty konserwatorskie

21. Akta archiwalne (rodzaj akt, numer i miejsce przechowywania)

24. Uwagi różne

25. Opracował

tekst mgr Barbara Flejszer, paźdz. 1990 r. *BDZ*
imie, nazwisko, data, podpis
plany, rysunki B. Flejszer *BDZ*
imie, nazwisko, data, podpis
zdjęcia fotogr. B. Flejszer *BDZ*
imie, nazwisko, data, podpis
miejsce przechowywania negatywów BDZ/Lublin

KARTA PO WYPEŁNIENIU PODLEGA OCHRONIE NA PODSTAWIE PRZEPISÓW PRAWA AUTORSKIEGO !

22. Bibliografia

26. Adnotacje o inspekcjach, informacje o zmianach (daty, imiona i nazwiska wypełniających)

23. Źródła ikonograficzne i fotograficzne (rodzaj, miejsce przechowywania, sygnatury)

27. Załączniki 1.

1. Miejscowość

NAŁĘCZÓW

2. Obiekt (nazwa jak w karcie)

WILLA WOŁYN

3. Zawartość wkładki (nazwa obiektu lub materiału użytego)

fot. 8.



Elewacja połudn.



Widok str. wsch.



Str. zach



Balkon wielo-kątny.



Drzwi frontowe.



Okna parteru-płn.

Wkładkę założył: B. Fleyszer, paźdz. 1990 r.

(Imię, nazwisko, data)

Miejsce przechowywania negatywów: BDZ/Lublin

OZGraf. Z.P. Ostróda zam. 699 nakł. 23.600

ODZ 1978 r.



Fragm.balkonu od wsch.



Okno na piętrze.