

A B C D E F G H I J K L M N O P R S T U V W X Y Z

Nr

LUBELSKIE

1. Obiekt

DYREKTOROWKA ob. BIBLIOTEKA

886/2

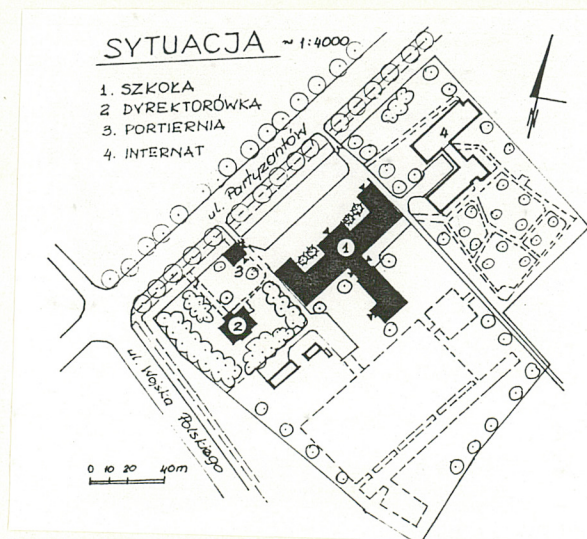
2. Czas powstania

1924 r.

3. Miejscowość

PULAWY

11. Zdjęcia, rzut, przekrój, sytuacja, orientacja



4. Adres Puławy, Partyzantów 14

nr hipoteczny KW 48890
dz.nr 639

5. Przynależność administracyjna

województwo Lubelskie

gmina Puławy

pow. PUŁAWY

6. Poprzednie nazwy miejscowości

b/z

7. Przynależność administracyjna
przed 1 VI 1975

województwo Lubelskie

powiat Puławy

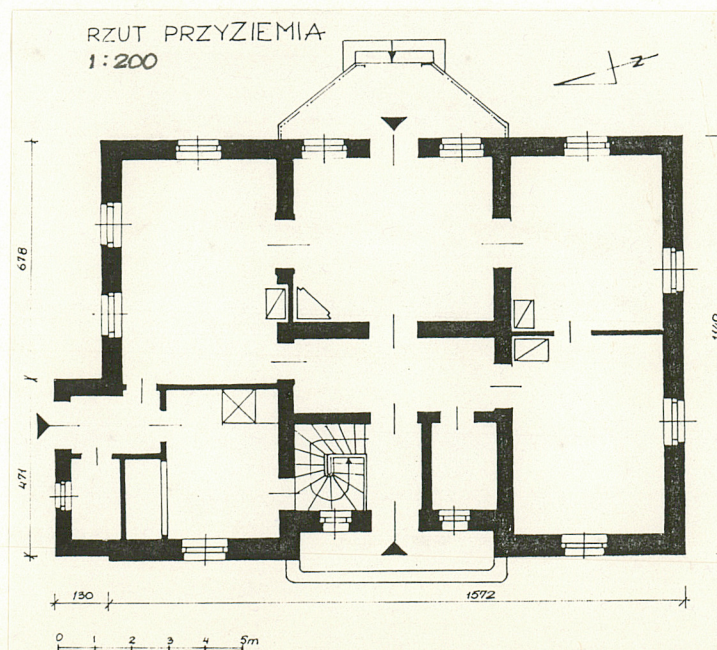
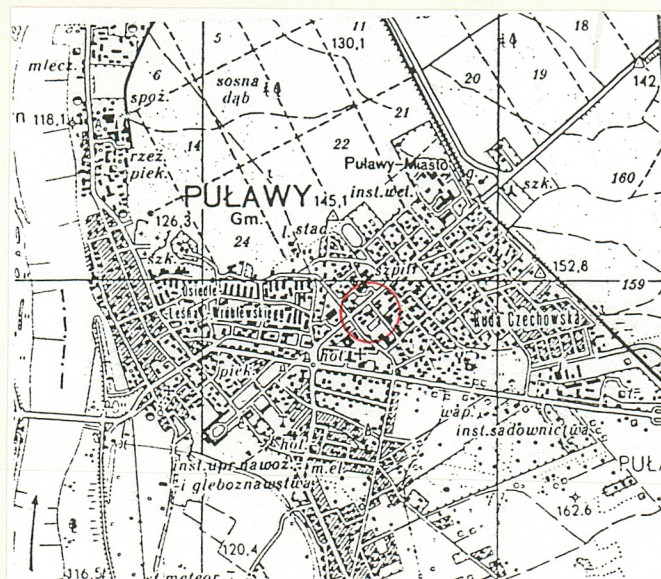
8. Właściciel i jego adres Skarb Państwa
Kuratorium Oświaty i Wychowa-
nia w Lublinie,
Delegatura w Puławach

9. Użytkownik i jego adres Państwowe
Liceum Ogólnokształcące
im. A.ks.Czartoryskiego
Puławy, Partyzantów 16

10. Rejestr zabytków

A/804

Nr data 7.03.1980



13. Opis (sytuacja, materiał i konstrukcja, rzut, bryła, elewacje, wnętrze, wyposażenie, instalacje)

Sytuacja: Budynek usytuowany jest w centralnej części miasta, przy ul. Partyzantów. Wybudowany w pd.-zach. narożniku rozległej działki na której ponadto gmach szkoły, stołówka, internat i portiernia. Wydzielony od pozostałych obiektów wysoką zielenią.

Materiał i konstrukcja:

Ściany zewnętrzne i wewnętrzne - murowane z cegieł ceramicznych pełnych, łączonych zaprawą cementowo-wapienną, obustronnie tynkowane.

Stropy - typu Kleina.

Podłogi - parkiet.

Posadzki - płytki ceramiczne.

Konstrukcja dachowa - drewniana, krokwiowo-kleszczowa.

Pokrycie dachowe - płytki ceramiczne.

Schody - dwubiegowe, lastrikowe.

Okna - ościeżnicowe, prostokątne, dwuskrzydłowe z oberluftem.

Drzwi - dwuskrzydłowe, płycinowe, z nadświetlem, częściowo przeszklone /balkon i taras/.

Rzut - założony na planie prostokąta, z niewielkim ryzalitem w płn.-zach. narożniku, dwutraktowy.

Bryła: Prostopadłościenna, parterowa, z użytkowym poddaszem, nakryta dachem czteropołaciowym z powiekami od północy i południa, przenikającym się pod kątem prostym z dwuspadowym dachem poddasza. Podpiwniczona.

Elewacje: Frontowa /zachodnia/ pięcioosiowa, z niewielkim 3-osiowym wgłębnym ryzalitem, w którym otwór wejściowy, poprzedzony murowanymi schodkami. Powyżej 3-osiowy taras poddasza, flankowany dwoma pseudo-pilastrami wspierającymi trójkątny szczyt. Elewacja wschodnia ogrodowa pięcioosiowa, z drzwiami na osi głównej, zwieńczona dwuosiowym trójkątnym szczytem, którego naroża wsparte na wydatnych impostach.

c.d. zał.nr 1

12. Autorzy, historia obiektu, określenia stylu

Budynek wybudowany został w 1924 r. wg planów inż. Ignacego Kędzierskiego, przez Polskie Towarzystwo Budowlane z Lwowa. Pierwotnie przeznaczony był na mieszkanie dla dyrektora szkoły. Obecnie pełni funkcję biblioteki.

14. Kubatura 1100 m3	15. Powierzchnia użytkowa 250 m2	16. Przeznaczenie pierwotne mieszkalne	17. Użytkowanie obecne użyteczności publicznej
18. Prace budowlane i konserwatorskie, ich przebieg i dokumentacja W 1994 r. miał miejsce poważny remont, podczas którego położono na budynku nowe tynki, kolorystykę, obróbki blacharskie, malowano wewnątrz.		19. Stan zachowania (fundamenty, ściany zewnętrzne, ściany wewnętrzne, sklepienia, stropy, konstrukcje dachowe, pokrycie dachu, wyposażenie i instalacje) Ściany zewnętrzne i wewnętrzne - dobry Stropy - dobry Dach - konstrukcja - dobry pokrycie - dobry Instalacje - dobry	
		20. Najpilniejsze postulaty konserwatorskie Nie widzi się.	

21. Akta archiwalne (rodzaj akt, numer i miejsce przechowywania)

APL, UWZ, WYKZ KOM.-BUO. SYG. 3310

22. Biblioteka

23. Źródła ikonograficzne i fotografia (rodzaj, miejsce przechowywania, sygnatury)

24. Uwagi różne

25. Opracował

tekst..... Jacek Studziński VIII.1995

imię, nazwisko, data, podpis

plany, rysunki

j.w.

imię, nazwisko, data, podpis

zdjęcia fotogr.

j.w.

imię, nazwisko, data, podpis

miejsce przechowywania negatywów

Neg. PSOZ O/Lublin

KARTA PO WYPEŁNIENIU PODLEGA OCHRONIE NA PODSTAWIE PRZEPISÓW PRAWA AUTORSKIEGO

26. Adnotacje o inspekcjach, informacje o zmianach (daty, imiona i nazwiska wypełniających)

27. Załączniki

Wkładka Nr 1

1. Miejscowość PUŁAWY	2. Obiekt (nazwa jak w karcie) DYREKTOROWKA ob. BIBLIOTEKA	3. Zawartość wkładki (nazwa obiektu lub materiału uzupełniającego) 3 fot.
--------------------------	--	--

c.d. p.13. Elewacja południowa dwuosiowa, symetryczna, elewacja północna niesymetryczna, pięcioosiowa. Całość na wysokim cokole i zwieńczona obiegającym elewacje dookoła gzymsem koronującym.

Wnętrze: Dostępne z trzech stron, główne wejście od zachodu, tamże klatka schodowa na poddasze i zejście do piwnic. Na osi d.salon.

Wyposażenie: Brak ciekawszych elementów.

Instalacje: Elektryczna, wod.-kan., c.o., telefon.



widok od wsch.



szczyt poddasza elewacji wsch.



widok od zach.

Jacek Studziński VIII.1995

Wkładkę założył:
(imię, nazwisko, data)

Miejsce przechowywania negatywów: PS02 O/W LUBIN

Z-d Poligr. Jan Jasiński W-wa, ul. Wolna 13, tel. 12-43-83

Wzór ODZ 1978 r.