

Nr Litewski 1
20-080 LUBLIN

A B C D E F G H I J K L M N O P R S T U V W X Y Z
lubelskie

1. Obiekt zabytkowy

OFICyna WILLI "UCIECHA" ul. IMAYA 22

2. Miejscowość

NAŁĘCZÓW

3. Wiek XIX

4. Styl

5. Kubatura m³ 240

6. Powierzchnia w m² 30
a) zabytkowa: b) użytkowa:

20. Przynależność administracyjna

a) województwo LUBELSKIE
b) powiat PUŁAWY
c) gmina WIM

7. Materiał budowlany Przed zniszczeniem Po odbudowie

11. Ilość budynków 1

14. Grunty należące do zabytku: ha

21. Stacja Nazwa stacji Odległość od stacji w km

a) ściany KAMIEŃ CEGŁA

12. Ilość kondygnacji 1

a) ogrody stylowe

a) kolejowa NAŁĘCZÓW OK. 5

b) sklepienia /

13. Użytkowanie wnętrza według ilości:

b) sady i grunty uprawne

b) autobusowa W/M

c) stropy DREWNO

a) izb mieszkalnych 3

c) lasy

22. Właściciel i jego adres

UZDROWISKO NAŁĘCZÓW

d) więzania dachu DREWNO

b) innych pomieszczeń 2

d) wody

23. Użytkownik i jego adres

i.w.
MIESZKANIE PRYWATNE

8. Wyposażenie architektoniczne

15. Przeznaczenie pierwotne budynku MIESZKALNE

16. Użytkowanie w latach ubiegłych i.w.

17. Użytkowanie obecne i.w.

18. Nadaje się do użycia na i.w.

24. Inwestor i jego adres

9. Autorzy i data budowy i przebudowy

19. Data, rodzaj i stopień zniszczeń i odbudowy

Data	O P I S	Zniszczenia %	Odbudowa %
VIII.1939 r.			
XI.1939 r.			
XII.1945 r.			

25. Rejestr zabytku Nr A/971
rok 22.12.1988 miejsce przechowywania

26. Nazwa księgi hipotecznej 27. Nr hipoteczny

10. Udostępnienie

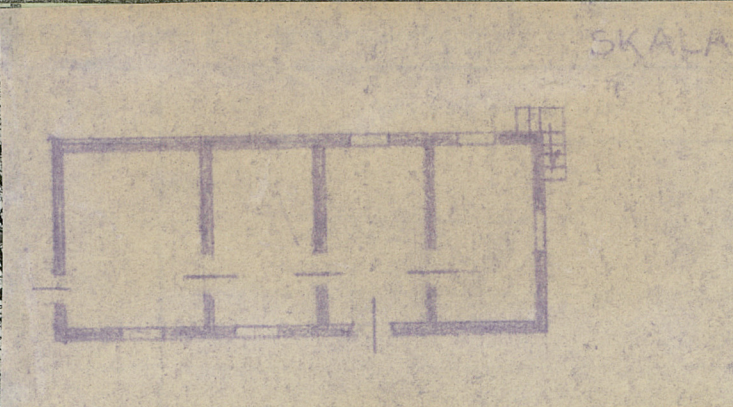
OGRANICZONE

28. Akta

29. Fotografie

30. Inwentaryzacja pomiarowa

Z Y X W V U T S R P O N M L K J I H G F E D C B A Nr



K o s z t	
tys. zł	

33. Koszty w tys. zł	Przewidywane	Rzeczywiste

34. Inspekcje

35. Uwagi różne

36. Wypełnił dnia	XII 1974r
	Paweł Lisut
37. Sprawdził dnia	