

OSRODEK DOKUMENTACJI
ZABYTEKOW W WARSZAWIE
KARTA EWIDENCYJNA ZABYTEKOW
ARCHITEKTURY I BUDOWNICTWA

A B C D E F G H I J K L M N O P R S T U V W X Y Z

Nr

LUBELSKIE

1. Obiekt

DOM MIESZKALNY
tzw. WILLA "UCIECHA"

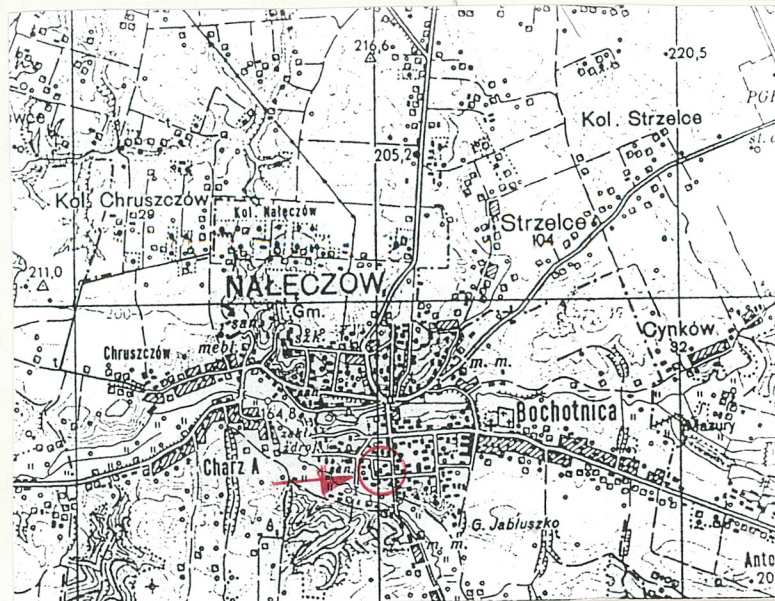
2. Czas powstania

XIX/XX w.

3. Miejscowość

NAŁĘCZÓW

11. Zdjęcia, rzut, przekrój, sytuacja, orientacja



4. Adres

Nałęczów, 1-go Maja 22

nr hipoteczny dz. 389

lub. ewid. gruntów

5. Przynależność administracyjna

lubelskie

województwo

gmina Nałęczów

6. Poprzednie nazwy miejscowości

b/z

7. Przynależność administracyjna

przed 1 VI 1975

lubelskie

województwo

Puławy

powiat

8. Właściciel i jego adres

Skarb Państwa

9. Użytkownik i jego adres

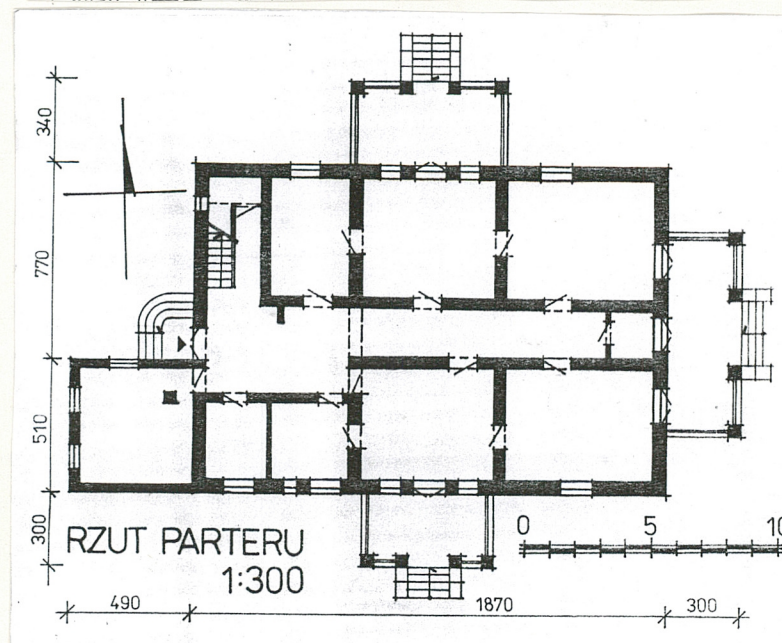
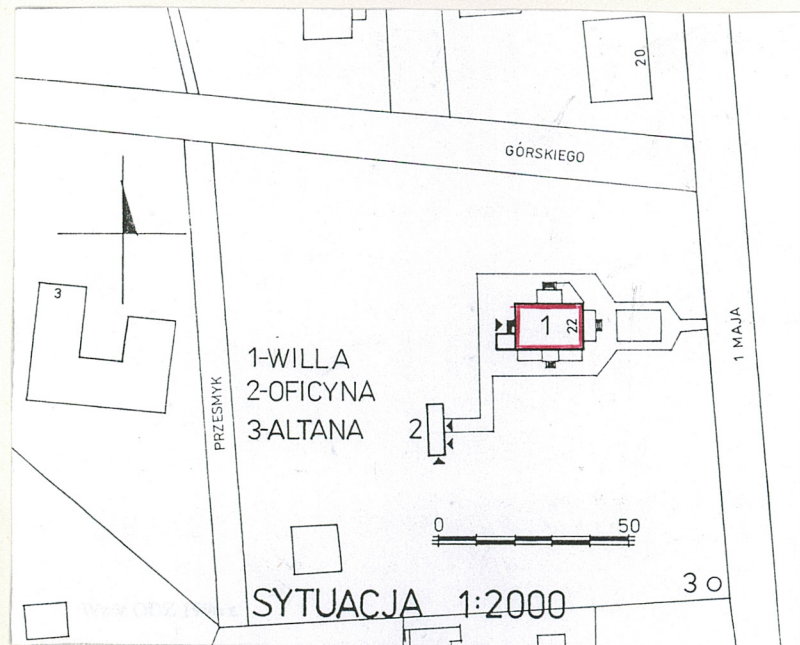
PP "Uzdrowisko Nałęczów"
Małachowskiego 5

10. Rejestr zabytków

A/971

22.12.1988 r.

Nr data



Willa wybudowana została na przełomie XIX/XX w. dla rodziny Filipowiczów, według planu administratora Zakładu Leczniczego Thielego. Od 1922 r. własność Stanisławy Wolskiej. Po II wojnie światowej przejęta na własność Skarbu Państwa. Na przełomie lat 40-50-tych XX w. częstym mieszkańcem willi był [REDAKTOWANE], stąd druga nazwa "Bierutówka".

Sytuacja: Willa wchodzi w skład zespołu znajdującego się w południowo-wschodniej części Nałęczowa, u zbiegu ulic Przesmyk, Górskiego i 1-Maja. Usytuowana jest na czworobocznej ogrodzonej metalową siatką działce, na której ponadto murowana oficyna i drewniana altana. Wokół willi niewielki komponowany park.

Materiał i konstrukcja:

Fundamenty - murowane z cegieł i kamieni wapiennych.

Sciany zewnętrzne i wewnętrzne - murowane z cegieł ceramicznych pełnych, łączonych zaprawą cementowo-wapienną, obustronnie tynkowane.

Stropy - płaskie, ogniotrwałe.

Konstrukcja dachowa - drewniana, krokwiowo-jętkowa.

Pokrycie dachowe - blacha stalowa, ocynkowana.

Klatka schodowa - dwubiegowa, zabiegowa, z drewnianą tralkową balustradą i drewnianymi stopniami.

Okna - ościeżnicowe, dwuskrzydłowe z nadświetlem i dwuskrzydłowe czterokwaterowe /aneks/.

Drzwi - jedno- i dwuskrzydłowe, płycinowe oraz płytowe.

Podłogi - parkiety.

Posadzki - płytki ceramiczne.

Rzut: Willa założona jest na planie prostokąta z aneksem od zachodu, z czterofilarowymi portykami od wschodu i północy. Układ wnętrza dwutraktowy z korytarzem wzdłuż osi wsch.-zach. i hallem.

Bryła: Rozczłonkowana, parterowa z użytkowym poddaszem, podpiwniczona, nakryta dachem dwuspadowym, o przenikających się połaciach.

Elewacje: Budynek opracowany czterofasadowo, z otworami ujętymi opaskami. Elewacja wschodnia symetryczna, 3-osiova, na cokole, poprzedzona czterofilarowym portykiem. Nad portykiem w dachu trójkątnie zamknięty szczyt, z drzwiami balkonowymi, flankowany oknami. Taras z żeliwną balustradą.

14. Kubatura 770 m ³	15. Powierzchnia użytkowa 300 m ²	16. Przeznaczenie pierwotne mieszkalne	17. Użytkowanie obecne uzdrowiskowe
18. Prace budowlane i konserwatorskie, ich przebieg i dokumentacja (po 1945 r.) W latach 60-tych XX w. od zachodu dobudowano aneks z wejściem oraz kotłownię z kominem. W 1978 r. przeprowadzono remont kapitalny willi. Ponowny remont generalny miał miejsce w latach 1984-6, wymieniono pokrycie dachowe, tynki, parkiety, założono c.o., rozebrano wejście do aneksu, rozebrano komin.		19. Stan zachowania (fundamenty, ściany zewnętrzne, ściany wewnętrzne, sklepienia, stropy, konstrukcje dachowe, pokrycie dachu, wyposażenie i instalacje) <div> <div>Ściany zewnętrzne i wewnętrzne</div> <div>- dobry</div> </div> <div> <div>Stropy</div> <div>- dobry</div> </div> <div> <div>Pokrycie dachowe</div> <div>- dobry</div> </div> <div> <div>Konstrukcja dachowa</div> <div>- dobry</div> </div>	
20. Najpilniejsze postulaty konserwatorskie			

21. Akta archiwalne i źródła ikonograficzne (rodzaj, numer i miejsce przechowywania)

23. Uwagi różne

REGIONALNY OŚRODEK
STUDIÓW I OCHRONY
ŚRODOWISKA KULTUROWEGO
20-113 Lublin, ul. Archidiakańska 4
W. 012565023-34000000
83-1 831 43107

24. Opracowanie karty ewidencyjnej

tekst mgr Jacek Studziński X.1998 r.
imię, nazwisko, data, podpis

plany, rysunki arch. Ewa Pujszo X.1998 r.
imię, nazwisko, data, podpis

zdjęcia fotogr. mgr Jacek Studziński X.1998 r.
imię, nazwisko, data, podpis

miejsce przechowywania negatywów
ROSiOSK Lublin

KARTA PO WYPEŁNIENIU PODLEGA OCHRONIE NA PODSTAWIE PRZEPISÓW PRAWA AUTORSKIEGO

22. Bibliografia

K. Majewski. Uzdrawisko Nałęczów, katalog obiektów
zabytkowych. Lublin 1977.

25. Adnotacje o inspekcjach, informacje o zmianach (daty, imiona i nazwiska wypełniających)

26. Załączniki

Wkładka nr 1

1. Miejscowość..... <u>N A Ł Ę C Z Ó W</u>	4. Obiekt (nazwa jak w karcie) <u>DOM MIESZKALNY</u> <u>tzw. WILLA "UCIECHA"</u>	5. Zawartość wkładki (nazwa materiału uzupełniającego) fot.
2. Gmina..... <u>Nałęczów</u>		
3. Województwo..... <u>lubelskie</u>		

c.d. pkt. 13. Elewacja północna symetryczna, 5-osiowa, poprzedzona czterofilarowym portykiem z tarasem. Powyżej portyku trójkątnie zamknięty 3-osiowy szczyt. Na osi szczytu drzwi balkonowe, ujęte oknami, połączone wspólnym, prostym gzymsem. Taras j.w. Elewacja południowa niesymetryczna, 7-osiowa, na cokole, z portykiem opracowanym j.w. Elewacja zachodnia niesymetryczna w części przesłonięta przez aneks na rzucie prostokąta, zwieńczona trójkątnym szczytem, podciętym profilowanym gzymsem. W szczycie trzy półkolistie zamknięte okna.

Wnętrze: Układ wnętrza zachowany bez poważniejszych zmian, z korytarzem na osi wsch.-zach. i klatką schodową w płn.-zach. narożniku.

Wyposażenie: Brak ciekawszych elementów.

Instalacje: Elektryczna, wod.-kan., c.o., telefon.



balustrada balkonu elewacji wsch.

Wkładkę założył: mgr Jacek Studziński..... X.1998 r......
(imię, nazwisko, data)

Miejsce przechowywania negatywów: ROSIOŚK Lublin.....



główne drzwi wejściowe



schody na piętro

Wzór ODZ 1995 r.



widok od płn.-zach.



widok od pd.-zach.



widok od pd.-wsch.



elewacja zach.



elewacja wsch.



elewacja płn.