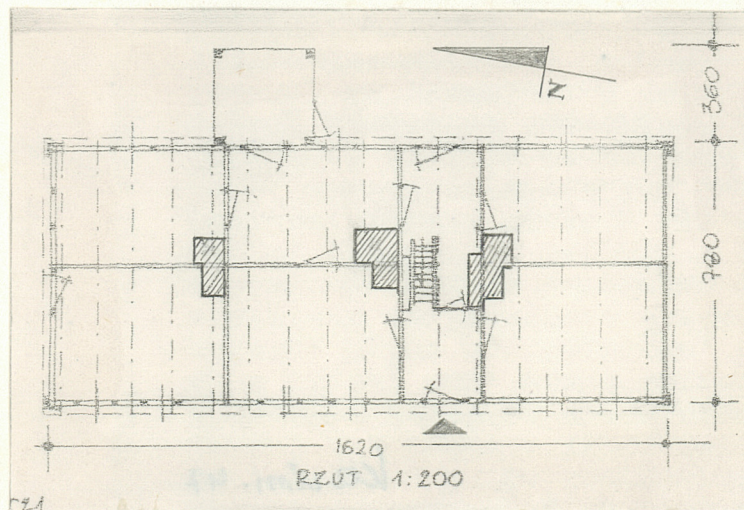


7220

LUBELSKIE

1. Obiekt	2. Czas powstania	3. Miejscowość
DOM MIESZKALNY	1885 r.	PULAWY

11. Zdjęcia, plan sytuacyjny, rzuty



4. Adres **Puławy**
ul. Kazimierska 47
nr hipoteczny

5. Przynależność administracyjna
województwo **lubelskie**
gmina **Puławy**
pow. **PULAWY**

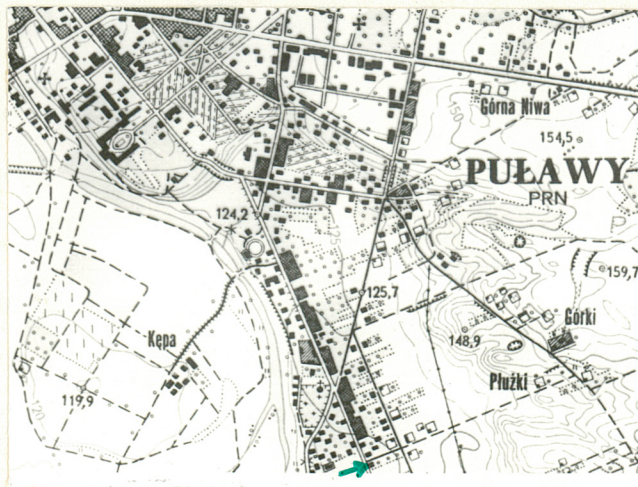
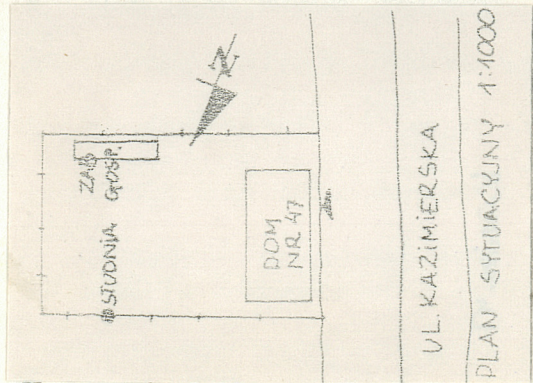
6. Poprzednie nazwy miejscowości
Nowa Aleksandria
/1846-1915/

7. Przynależność administracyjna przed 1.VI.1975
województwo **lubelskie**
powiat **puławski**

8. Właściciel i jego adres:
Barbara Malinowska
Puławy
ul. Kazimierska 47

9. Użytkownik i jego adres:
jw.

10. Rejestr zabytków
Nr data



autor zdjęć **Krzysztof Mazur**
data wykonania **IV.1983 r.**
miejsce przechowywania negatywów **PP PKZ O/Lublin.**

- /według informacji obecnej właścicielki/
- Barbara Malinowska nabyła dom w 1947 r. od Stanisława Kowalika, w którego rodzinie pozostawał od chwili powstania w 1885 r., o czym świadczy wmurowany w ścianę piwnicy kamień z datą 1885.
Według tradycji dom wzniesiono w celu wynajmowania pomieszczeń studentom Instytutu Gospodarstwa Wiejskiego i Leśnictwa w Puławach.
- W 1950 r. zmieniono pokrycie dachu z gontu na blachę.
- W 1961 r. usunięto starą kuchnię z kapą i piec chlebowy.
- Budownictwo małomiasteczkowe.

Sytuacja: budynek usytuowany kalenicowo we wsch. pierzei ulicy, cofnięty 3 m od chodnika. W głębi działki komórka drewniana, na granicy z sąsiednią działką studnia.

Materiał i konstrukcja: budynek drewniany z szerokich bali sosnowych, konstrukcji wieńcowej. Zrąb szalowany deskami na felc, węgły narożne szalowane. Podwalina dębowa, szersza od belek zrębu, zwęgłowana na nakładkę wzmocnioną tyblem, złożona na niskiej podmurówce z cegły. Poddasze częściowo adaptowane do celów mieszkalnych, dostępny schodami drewnianymi, jednobiegowymi. Podpiwniczony, ściany piwnicy obmurowane cegłą na zaprawie wapiennej. Przybudówka drewniana z desek na szkielecie kantówki, szalowana.

Rzut: założony na planie prostokąta, układ pomieszczeń dwutraktowy, czterodzielny, asymetryczny.

Bryła: jednokondygnacyjny, bryła zwarta, nakryta dość wysokim dachem naczółkowym, we frontowej połaci dachu przesunięta z osi, facjata kryta dwuspadowo, w tylnej lukarna. W elewacji tylnej przybudówka kryta dwuspadowo.

Elewacje: frontowa siedmioosiowa, asymetryczne, otwór wejściowy w piątej osi, ponad trzecią i czwartą osią facjata dwuosiowa, Tylna pięcioosiowa, boczne dwu i jednoosiowe, w półszczytami szalowanymi. Elewacje szalowane pionowo deskami, szalowanie węglów narożnych w formie pilastrów z profilowanymi głowicami. Facjata i półszczyty szalowane deskami poziomo, szczyt facjaty szalowany pionowo.

Dach: naczółkowy, z wąskimi daszkami okapowymi. W płaszczyźnie frontowej facjata dwuspadowa, w tylnej lukarna. Konstrukcja więźby krokwiowa wzmocniona jętkami, krokwie oparte na płatwi leżącej na wysuniętych końcach belek stropowych. Pokryty blachą na łątach.

Wnętrze: podłogi białe, ściany i sufity gładkie, tynkowane.

Urządzenia ogniowe: kuchnie i piece grzewcze z białych kafli.

Okna: futrynowe, dwuskrzydłowe, sześciopolowe, w półszczycie trójskrzydłowe, dziewięciopolowe.

Drzwi: wejściowe jednoskrzydłowe, płycinowe z nadświetlem, wewnątrz jednoskrzydłowe, płycinowe.

Instalacje: elektryczna, wodno-kanalizacyjna.

14. Kubatura 568,6 m ³	15. Powierzchnia użytkowa 126,3 m ²	16. Przeznaczenie pierwotne mieszkalne	17. Użytkowanie obecne mieszkalne
--------------------------------------	---	---	--------------------------------------

18. Prace budowlane i konserwatorskie, ich przebieg i dokumentacja

19. Stan zachowania (fundamenty, ściany zewnętrzne, ściany wewnętrzne, sklepienia, stropy, konstrukcje dachowe, pokrycie dachu, wyposażenie i instalacje)

- Stan zachowania dobry.
- Część krokwi lekko spróchniała.
- Mieszane pokrycie dachu.

20. Najpilniejsze postulaty konserwatorskie

- Wzmocnienie konstrukcji więźby i pokrycia dachu.

21. Akta archiwalne (rodzaj akt, numer i miejsce przechowywania)

22. Bibliografia

23. Źródła ikonograficzne i fotografie (rodzaj, miejsce przechowywania, sygnatury)

Zdj. I; PP PKZ O/Lublin, neg. nr: 45268
Zdj. II; PP PKZ O/Lublin, neg. nr: 4570
Zdj. III; PP PKZ O/Lublin, neg. nr: 4571

24. Uwagi różne

25. Wypełnił

Tekst: Ewa Mińska
Rys.: B. Skibińska
VI.1983 r.

26. Sprawdził

1. Miejscowość

PUŁAWY

2. Obiekt (nazwa jak w karcie)

**Dom Mieszkalny
ul. Kazimierska 47**

3. Zawartość wkładki (nazwa obiektu lub materiału uzupełniającego)

Zdjęcia



Wkładkę założył: **E. Mińska, B. Skibińska IV.1983**
(Imię i nazwisko, data)

Miejsce przechowywania negatywów: **PP PKZ O/Lublin**

„Integraf” Lublin, Z-d 1, zam. 614 82 3000

PP PKZ O/Lublin