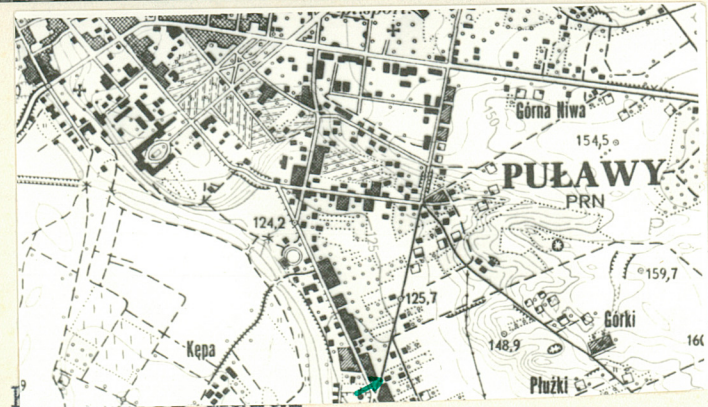


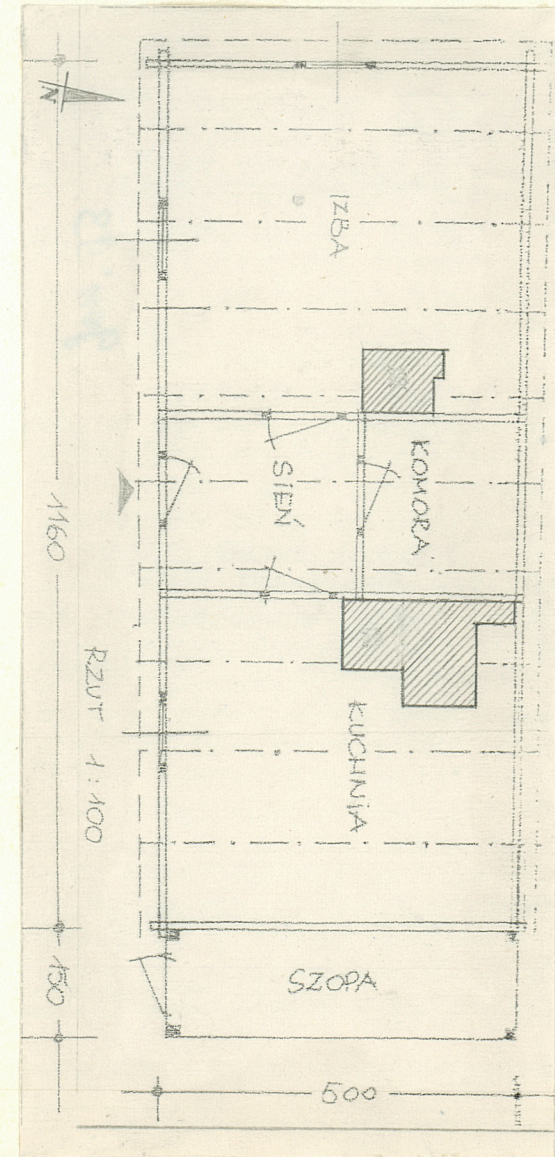
LUBELSKIE

1. Obiekt	2. Czas powstania	3. Miejscowość
CHAŁUPA	1921 r.	PUŁAWY

11. Zdjęcia, plan sytuacyjny, rzuty



autor zdjęć I  
data wykonania IV.1983 r.  
miejsce przechowywania negatywów PP PKZ O/Lublin



4. Adres Puławy ul. Gościńczyk 93 nr hipoteczny .....
5. Przynależność administracyjna województwo lubelskie gmina Puławy pow. Puławy
6. Poprzednie nazwy miejscowości Nowa Aleksandria /1846-1915/
7. Przynależność administracyjna przed 1.VI.1975 województwo lubelskie powiat puławski
8. Właściciel i jego adres: Kowalik Andrzej Puławy ul. Gościńczyk 93
9. Użytkownik i jego adres: jw.
10. Rejestr zabytków Nr ..... data .....



- /według informacji obecnego właściciela/  
- Budynek wzniesiony w 1921 r. przez Pawła Kowalika w miejscu poprzedniego, spalonego domu.  
- Obecny właściciel Andrzej Kowalik, syn Pawła, nie dokonywał istotniejszych remontów czy zmian. W 1971 r. elewacje zostały obite płytą pilśniową w celu zabezpieczenia i ocieplenia domu.  
- Budownictwo ludowe.

Sytuacja: chałupa usytuowana szczytowo we wschodniej pierzei, obecnie zlikwidowanej, uliczki Gościńczyk.

Materiał i konstrukcja: chałupa wzniesiona z bali sosnowych, konstrukcji wieńcowej, zwęgłowanych na jaskółczy ogon z pozostawionymi ostatkami. Podwalina dębowa zwęgłowana na nakładkę, złożona na fundamencie z ciosanych kamieni. Otwory w łątkach. Częściowo szalowana. Bez podpiwniczenia.

Rzut: szerokofrontowa, założona na planie prostokąta, układ wnętrz: jednotraktowy, trójdzielny z sienią na osi. W tylnej części sieni wydzielona komórka.

Bryła: jednokondygnacyjna, bryła zwarta, nakryta dość wysokim dachem naczółkowym. Do elewacji bocznej przylega, założona na prostokacie, kryta pulpitowo dachem, drewniana przybudówka.

Elewacje: frontowa, trzyosiowa, symetryczne, otwór wejściowy dostępny dwoma stopniami w osi środkowej. Do wysokości okien szalowana pionowo deskami, powyżej zrąb obity częściowo płytą pilśniową. Szczytowa jednoosiowa, do wysokości okna szalowana analogicznie jak frontowa, półszczyt szalowany pionowo deskami, tylna ślepa, obite płytą pilśniową. Elewacje bielone.

Dach: naczółkowy, konstrukcji krokwiowo-płatwiowej wzmocnionej jętkami; płatew oparta na końcach belek stropowych. Pokryty strzechą, grzbiet dachu zabezpieczony za pomocą skrzyżowanych żerde - "koźlin", połacie szczytowe zabezpieczone deskami.

Wnętrze: podłogi białe, ściany bielone, otwarte stropy belkowe, przestrzennienie między belkami, obite płytą pilśniową.

Urządzenia ogniowe: kuchnia z kapą i rozbudowaną częścią grzewczą, piec chlebowy. Na strychu komin ze świnką.

Okna: futrynowe, pojedyncze, dwudzielne sześciopole.

Drzwi: zewnętrzne jednoskrzydłowe, płycinowe z nadświetlem, wewnątrz jednoskrzydłowe, płycinowe, drzwi do komórki w sieni spongowe.

Instalacje: elektryczna, odgromowa.



14. Kubatura	15. Powierzchnia użytkowa	16. Przeznaczenie pierwotne	17. Użytkowanie obecne
249,4 m <sup>3</sup>	58 m <sup>2</sup>	mieszkalne	mieszkalne
18. Prace budowlane i konserwatorskie, ich przebieg i dokumentacja		19. Stan zachowania (fundamenty, ściany zewnętrzne, ściany wewnętrzne, sklepienia, stropy, konstrukcje dachowe, pokrycie dachu, wyposażenie i instalacje) <p>Stan zachowania średni:</p> <ul style="list-style-type: none"> <li>- podwalina spróchniała</li> <li>- konstrukcja dachowa - <del>sklepienie</del> oraz część krokwi lekko spróchniała</li> <li>- ubytki pokrycia dachu.</li> </ul>	
20. Najpilniejsze postulaty konserwatorskie			
<ul style="list-style-type: none"> <li>- Wymiana podwaliny.</li> <li>- Wzmocnienie konstrukcji więźby dachowej /wymiana zniszczonych elementów/.</li> </ul>			



21. Akta archiwalne (rodzaj akt, numer i miejsce przechowywania)

22. Bibliografia

23. Źródła ikonograficzne i fotografie (rodzaj, miejsce przechowywania, sygnatury)

Zdj. I; PP PKZ O/Lublin, neg. nr: 45265  
Zdj. II; PP PKZ O/Lublin, neg. nr: 45266

24. Uwagi różne

25. Wypełnił

Tekst: Ewa Mińska  
Rys.: B. Skibińska  
VI.1983 r.

26. Sprawdził



1. Miejscowość

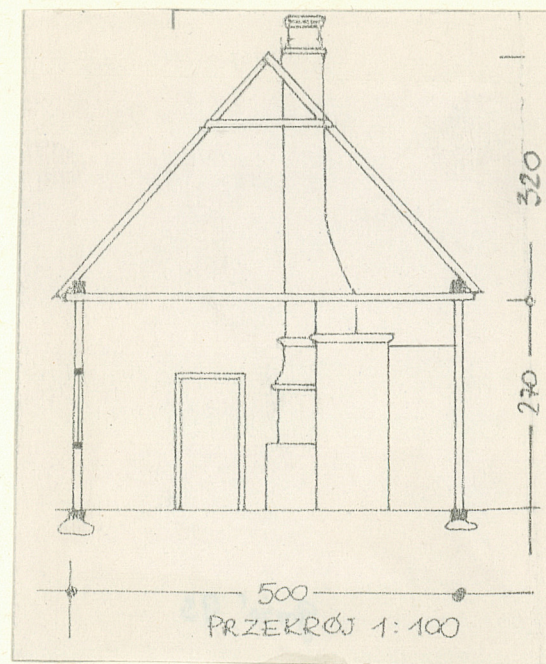
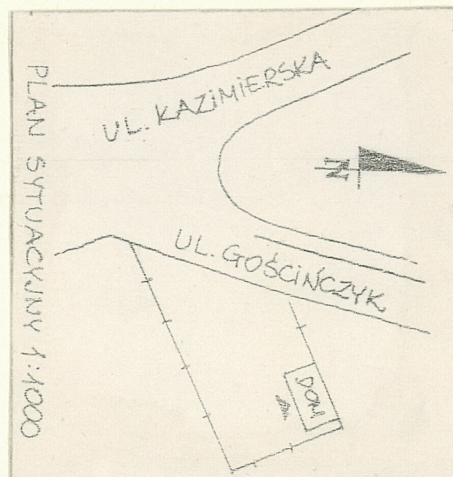
**PUŁAWY**

2. Obiekt (nazwa jak w karcie)

**CHAŁUPA  
ul. Gościńczyk 93**

3. Zawartość wkładki (nazwa obiektu lub materiału uzupełniającego)

**Zajęcie, sytuacja, przekrój**



Wkładkę założył: **E. Mińska, B. Skibińska IV.1983**  
(imię i nazwisko, data)

Miejsce przechowywania negatywów: **PP PKZ O/Lublin**