

Nr **I**

A B C D E F G H I J K L M N O P R S T U V W X Y Z

LUBELSKIE
Lubelskie

1. Obiekt zabytkowy

Kościół par. p.w. Wniebowzięcia Najśw. Marii Panny.

2. Miejscowość

PUŁAWY.

gm-w.w.

3. Wiek
XIX4. Styl
Klasycystyczny5. Kubatura m³ 34606. Powierzchnia w m²
a) zabytkowa: 325 b) użytkowa: 325

20. Przynależność administracyjna

a) województwo Lubelskie
b) powiat puławski
c) gmina7. Materiał budowlany
przed zniszczeniem po odbudowie

a) ściany cegła cegła

b) sklepienia cegła cegła

c) stropy cegła cegła

d) wiązania dachu drewno drewno

e) krycie dachu - blacha

11. Ilość budynków 1

12. Ilość kondygnacji 1

13. Użytkowanie wnętrza według ilości:

a) izb mieszkalnych -

b) innych pomieszczeń -

c) piwnic -

14. Grunty należące do zabytku: ha

a) ogrody stylowe -

b) sady i grunty uprawne -

c) lasy -

d) wody -

e) inne omentarz kościelny 1ha

8. Wyposażenie architektoniczne
Polichromie z 1954 wykonane przez
malarza z Puław Wolberga.
Głównie kolumn z prętkami oraz
światła rezygnacji.
Zasadniczo marmurowe.

15. Przeznaczenie pierwotne budynku sakralne - kaplica pałacowa

16. Użytkowanie w latach ubiegłych " Kościół par.

17. Użytkowanie obecne j.w.

18. Nadaje się do użycia na: j.w.

9. Autorzy i data budowy i przebudowy
Wybudowany 1803 przez Protra
Aignera

19. Data, rodzaj i stopień zniszczeń i odbudowy

Data	O P I S	znisz- czenia %	odbu- dowa %
VIII. 1939 r.	niezniszczony	-	-
XI. 1939 r.	niezniszczony	-	-
XII. 1944 r.	wskazany w czasie działań wojennych	-	-
1956 r.	stan zachowania dobry	-	-
IX-1959	stan zachowania dobry	-	-
VIII. 1965	-	-	-

21. Stacja nazwa stacji odległość od stacji w km

a) kolejowa Puławy 2

b) autobusowa Puławy

22. Właściciel i jego adres

Kwiecień nym.-kot. w Lublinie

23. Użytkownik i jego adres

Garefne w Puławach

24. Inwestor i jego adres:

j.w.

25. Rejestr zabytku nr 450

rok 1950 miejsce przechowywania
W.K.Z.-Lublin

26. Nazwa księgi hipotecznej 27. Numer hipoteczny

28. Akta

29. Fotografie
W.K.Z.-Lublin30. Inwentaryzacja pomiarowa
pełna-1946-L. Dąbrowski
W.K.Z.-Lublin10. Udostępnienie - po
zgłoszeniu w parafii

Z Y X W V U T S R P O N M L K J I H G F

31. Szkic sytuacyjny, plan schematyczny, uwagi opisowe, fotografia



1.



2.



3.

32. Przebieg prac konserwatorskich

rok

Wyszcz

5.

6.



Opisowany. Na murze koła z prostokątnym przedmiankiem i portykiem kolumnowym od zach. - Wnętrze z obejściem kolumnowym dwiema rzędami kolumn. Ściany ozdobione wazkami płaskimi i kolumnowymi zamkniętymi półkolistymi. Nad obejściem galeria o analogicznym podziału murów na wazki. Sklepienie kopułowe z labarum. Obejście przesłonięte półkolistymi na gurtach. Portyk osiem kolumnowy, kompozycyjny, zwrócony brzożnym przedmiankiem. Główna przynależność i przedmianek jako brzożny bogato zdobiony klasycystycznym. Na fryzie napis dedykacyjny. Wązki portali prostokątne w bogatym obramieniu z napisami komemoracyjnymi. Przedmianek obrys fryz o klasycystycznym motywie dekoracyjnym. Portyk przesłonięty kolistymi na gurtach z rzeźbami w masach. Okna półkolisty. Dach kopułowy nad portykiem dwuspadowy.

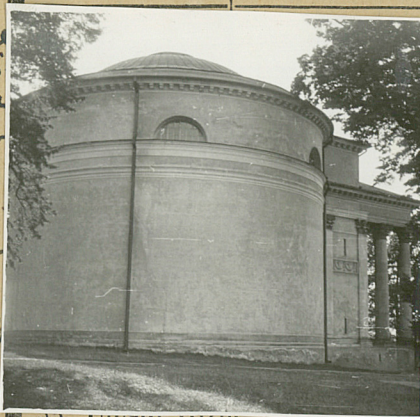
4.

33. Koszty w tys. zł

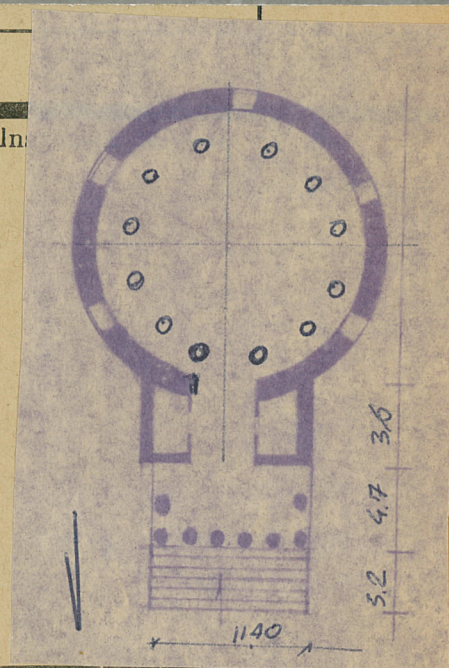
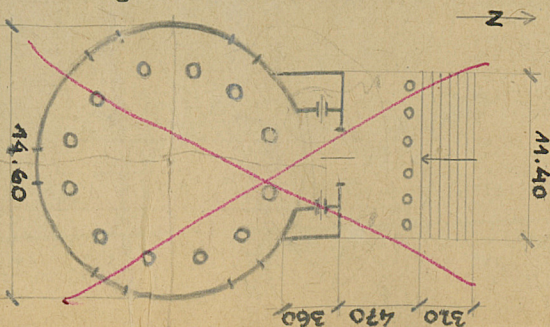
przewidywane

rzeczywiste

34. In



35. Uwagi ogólne



36. Wypełnił dnia peridnem 1956 Zwier uzup. 1.09.1959 J. Bień

37. Sprawdził dnia VIII 1965

mgr. Ryszard Brynowski
J. Bień

Bibliografia:

Dzbiński K. Ks. - Kościoły we Włoszech i Kaplice w Nowo-Aleksandrii, Warszawa 1901.

Kamiński S. Ks. - Parafia Pawła. Władomości diec. lub 1925 s. 179-81.

Wzór jednoraz. - CWD, W-wa, Bielańska 18, zam. Nr 2161/S2/III

WDA, Z. 461 12. II. 55 20,000 A4 Karton kl. 7 160 g 12. II. -24. II. 55

Foto 1-2. R. BRYNOWSKI 1956

F-G. R. BRYKOSKI 1965.