

1. Obiekt zabytkowy

WILLA "POD KRASZEWSKIM" AL. LIPOWA 33 41/41a

2. Miejscowość

NAŁĘCZÓW

3. Wiek XIX

4. Styl

5. Kubatura m³ 576

6. Powierzchnia w m² 160
a) zabytkowa: b) użytkowa:

20. Przynależność administracyjna

a) województwo LUBELSKIE
b) powiat PUŁAWY
c) gmina W/M

7. Materiał budowlany

Przed zniszczeniem Po odbudowie

11. Ilość budynków 2

14. Grunty należące do zabytku: ha

21. Stacja

Nazwa stacji

Odległość od stacji w km

a) ściany

KAMIEŃ

12. Ilość kondygnacji 2

a) ogrody stylowe

b) sklepienia

KAMIEŃ

13. Użytkowanie wnętrza według ilości:

b) sady i grunty uprawne

c) stropy

DREWNO

a) izb mieszkalnych 12

c) lasy

d) więzania dachu

DREWNO

b) innych pomieszczeń 4

d) wody

e) krycie dachu

BLACHA

c) piwnic 5

e) inne

22. Właściciel i jego adres

NARODOWY BANK POLSKI
W NAŁĘCZOWIE

ul. 1 Maja

8. Wyposażenie architektoniczne

15. Przeznaczenie pierwotne budynku MIESZKALNE

23. Użytkownik i jego adres

IZBA PORODOWA

16. Użytkowanie w latach ubiegłych j.w

17. Użytkowanie obecne j.w

18. Nadaje się do użycia na j.w

24. Inwestor i jego adres

9. Autorzy i data budowy i przebudowy

19. Data, rodzaj i stopień zniszczeń i odbudowy

Data	O P I S	Zniszczenia %	Odbudowa %
VIII.1939r.			
XI.1939 r.			
XII.1945 r.			

25. Rejestr zabytku Nr A/850

30.11.1982

rok miejsce przechowywania

26. Nazwa księgi hipotecznej

27. Nr hipoteczny

28. Akta

29. Fotografie

30. Inwentaryzacja pomiarowa

10. Udostępnienie

OGRANICZONE

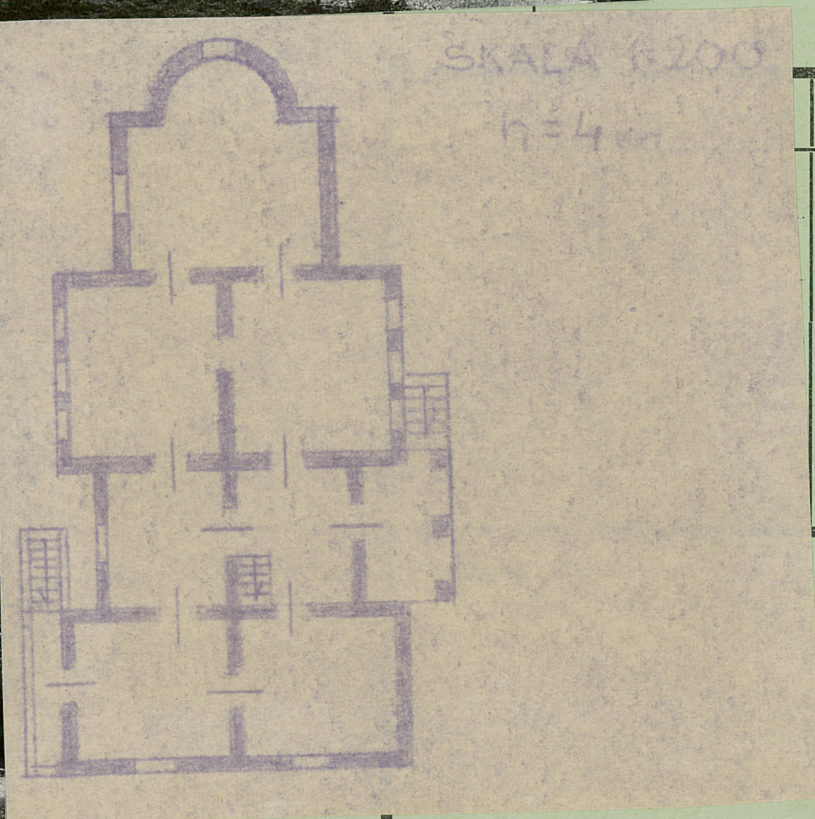
Z Y X W V U T S R P O N M L K J I H G F E D C B A Nr



konserwatorskich

Wyszczególnienie prac

Koszt
tys. zł



Rzeczywiste

34. Inspekcje

36. Wypełnił dnia XII 1971r

Pawel Lisut

37. Sprawdził dnia