

1. Obiekt zabytkowy

WILLA "CHATA" AL. LIPOWA 28

2. Miejscowość

NAKĘCZÓW

3. Wiek

XTX

4. Styl

5. Kubatura m³

221

6. Powierzchnia w m²

a) zabytkowa:

b) użytkowa: 105

20. Przynależność administracyjna

a) województwo: LUBELSKIE

b) powiat: PUŁAWY

c) gmina:

7. Materiał budowlany

Przed zniszczeniem

Po odbudowie

11. Ilość budynków

1

14. Grunty należące do zabytku:

ha

a) ściany

DREWNO

12. Ilość kondygnacji

2

a) ogrody stylowe

b) sklepienia

-

13. Użytkowanie wnętrza według ilości:

b) sady i grunty uprawne: 2000 m²

c) stropy

-

a) izb mieszkalnych: 5

d) więzania dachu

DREWNO

b) innych pomieszczeń: 3

c) lasy

e) krycie dachu

GONT

b) wody

c) piwnic

e) inne

8. Wyposażenie architektoniczne

15. Przeznaczenie pierwotne budynku

16. Użytkowanie w latach ubiegłych

17. Użytkowanie obecne

18. Nadaje się do użycia na

23. Użytkownik i jego adres

M. DYDYŃSKA

WARSZAWA. AL. NIEPODLEGŁOŚCI 52/4

24. Inwestor i jego adres

9. Autorzy i data budowy i przebudowy

19. Data, rodzaj i stopień zniszczeń i odbudowy

Data

O P I S

Zniszczenia %

Odbudowa %

VIII.1939 r.

XI.1939 r.

XII.1945 r.

25. Rejestr zabytku Nr

A/1860

26.05.1983

rok

miejsce przechowywania

26. Nazwa księgi hipotecznej

27. Nr hipoteczny

28. Akta

29. Fotografie

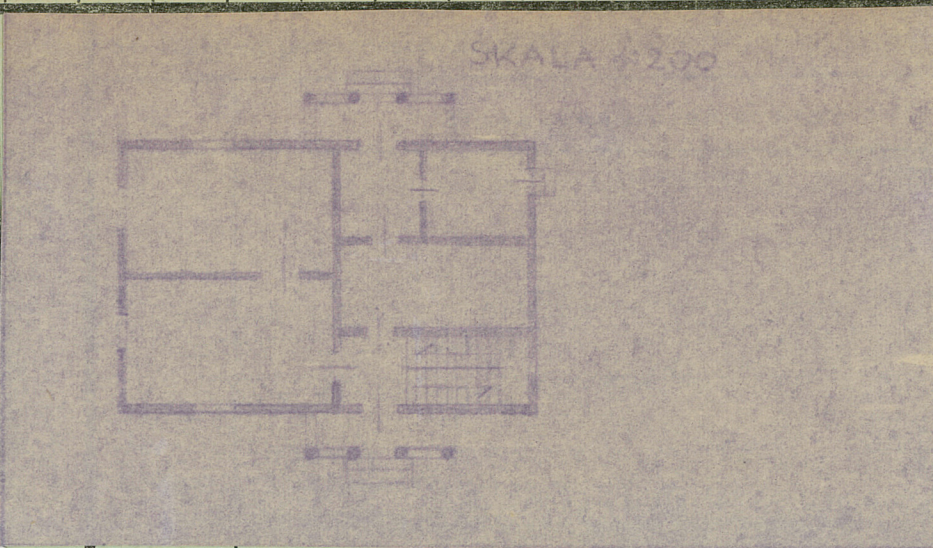
30. Inwentaryzacja pomiarowa

10. Udostępnienie

CWD — Drukarnia W-wa, Bema 60. Zam. nr 497/6500



Z Y X W V U T S R P O N M L K J I H G F E D C B A Nr



K o s z t tys. zł

33. Koszty w tys. zł	Przewidywane	Rzeczywiste

34. Inspekcje

35. Uwagi różne

36. Wypełnił dnia XIX 19Pr

Pavel Lient

37. Sprawdził dnia