

1. Obiekt

DOM MIESZKALNY
tzw. WILLA "LIRA"

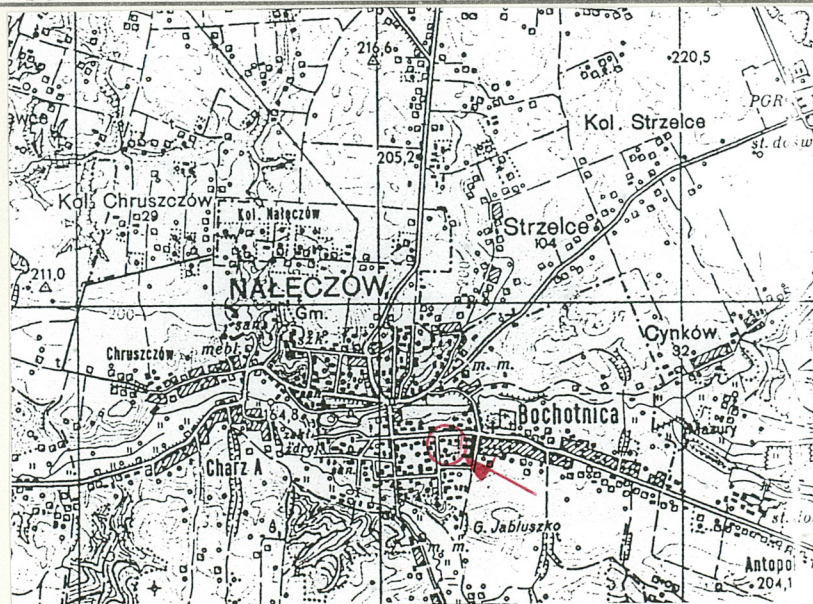
2. Czas powstania

1905 r.

3. Miejscowość

NAŁĘCZÓW

11. Zdjęcia, rzut, przekrój, sytuacja, orientacja



4. Adres

Nałęczów, Lipowa 28

nr hipoteczny [redacted], nr dz. 415

lub. ewid. gruntów

5. Przynależność administracyjna

województwo lubelskie

gmina Nałęczów

6. Poprzednie nazwy miejscowości

b/z

7. Przynależność administracyjna
przed 1 VI 1975

województwo lubelskie

powiat Puławy

8. Właściciel i jego adres

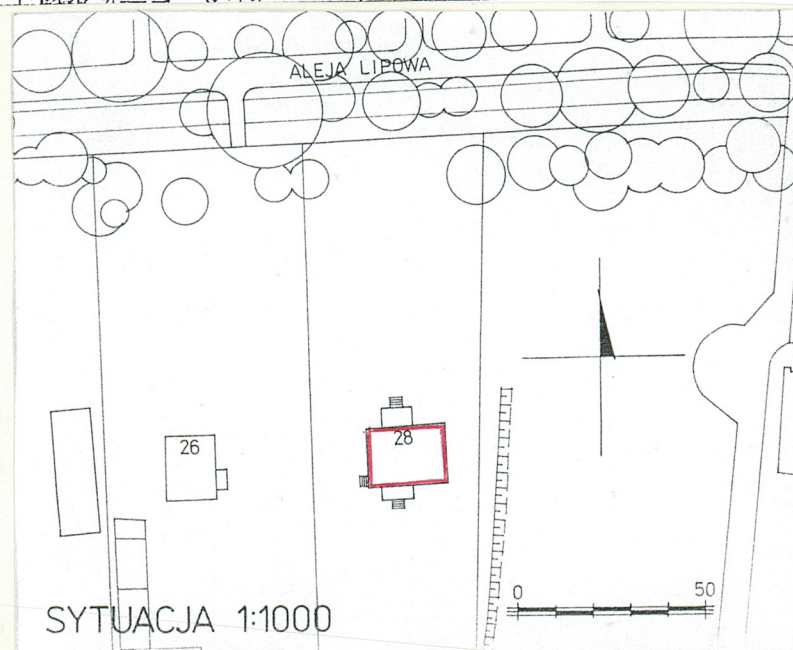
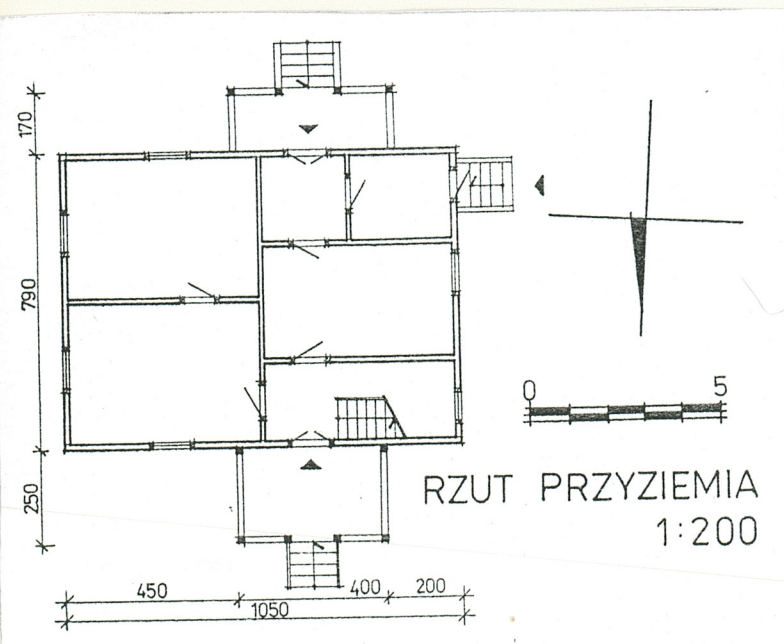


9. Użytkownik i jego adres

j.w.

10. Rejestr zabytków

Nr A/860 data 26.05.1983



Willa wybudowana została w 1905 r., jej projekt przypisywany jest Janowi Koszyc-Witkiewiczowi. Do 1938 r. w posiadaniu Idy Dydyńskiej i jej męża, a następnie [REDAKTOWANE], obecnej właścicielki.

Sytuacja: Willa usytuowana jest w południowo-wschodniej części Nałęczowa, przy ul. Lipowej, na ogrodzonej metalową siatką prostokątnej parceli. Wolnostojąca, oddalona ok. 300 m na płd.-zach. od kościoła parafialnego.

Materiał i konstrukcja:

Sciany zewnętrzne - drewniane, konstrukcji zrębowej, oszalowane deskami pionowo do czoła, na podmurówce z cegieł.

Sciany wewnętrzne - z belek drewnianych, łączonych na wpust ze zrębowymi.

Stropy - płaskie, z belek drewnianych podbitych deskami do czoła, do których przymocowana trzcinowa podsufitka.

Konstrukcja dachowa - drewniana, krokwiowo-kleszczowa.

Pokrycie dachowe - gont.

Podłogi - deskowe.

Posadzki - płytki ceramiczne /łazienki/.

Okna - ościeżnicowe, dwuskrzydłowe, sześciokwaterowe.

Drzwi - dwuskrzydłowe, płycinowe.

Rzut: Założony na planie prostokąta, dwu- i półtraktowy, z gankami od płn. i płd. i zadaszonym wejściem bocznym od zachodu. Poddasze dostępne schodami w płn.-zach. narożniku.

Bryła: Parterowa, prostopadłościenna, nakryta dachem naczółkowym, ganki nakryte dachami naczółkowymi, z kalenicami prostopadle przenikającymi się z połącią dachu. W połąci dachu powieki.

Elewacje: Południowa /frontowa/ - niesymetryczna, dwuosiowa. Na skrajnej zachodniej osi ganek wsparty na czterech słupach, połączonych pełną, drewnianą balustradą. Szczyt oszalowany, z deskami podciętymi w półkola, z sześciobocznym oknem na osi. Elewacja wschodnia dwuosiowa, symetryczna, z prostokątnym oknem w szczycie. Elewacja północna analogiczna jak południowa. Elewacja zachodnia niesymetryczna, trójosiowa, z drzwiami na skrajnej południowej osi, poprzedzonymi czterema drewnianymi schodkami. Nad drzwiami dach pulpitowy. Szczyt szalowany z oknem na osi.

14. Kubatura	15. Powierzchnia użytkowa	16. Przeznaczenie pierwotne	17. Użytkowanie obecne
220 m ³	105 m ²	mieszkalne	mieszkalne
18. Prace budowlane i konserwatorskie, ich przebieg i dokumentacja (po 1945 r.)		19. Stan zachowania (fundamenty, ściany zewnętrzne, ściany wewnętrzne, sklepienia, stropy, konstrukcje dachowe, pokrycie dachu, wyposażenie i instalacje)	
W latach 1985-6 przeprowadzono remont generalny obiektu, podczas którego wymieniono zniszczone belki konstrukcji dachowej, gont i deski szalowania.		Ściany zewnętrzne	- dobry
		Ściany wewnętrzne	- dobry
		Stropy	- dobry
		Konstrukcja dachowa	- dobry
		Pokrycie dachowe	- dobry
		Instalacje	- dobry
20. Najpilniejsze postulaty konserwatorskie			

21. Akta archiwalne i źródła ikonograficzne (rodzaj, numer i miejsce przechowywania)

23. Uwagi różne

REGIONALNY OŚRODEK
STUDIÓW I OCHRONY
ŚRODOWISKA KULTUROWEGO
20-113 Lublin, ul. Archidiakańska 4
W 012565023-34000000
83-1-831-43107

24. Opracowanie karty ewidencyjnej

tekst mgr Jacek Studziński X.1998 r.
imię, nazwisko, data, podpis

plany, rysunki arch. Ewa Pujszo X.1998 r.
imię, nazwisko, data, podpis

zdjęcia fotogr. mgr Jacek Studziński X.1998 r.
imię, nazwisko, data, podpis

miejsce przechowywania negatywów ROSiOSK Lublin

KARTA PO WYPEŁNIENIU PODLEGA OCHRONIE NA PODSTAWIE PRZEPISÓW PRAWA AUTORSKIEGO

22. Bibliografia

K.Majewski, Nałęczów Zdrój. Katalog obiektów zabytkowych, Lublin 1977.

25. Adnotacje o inspekcjach, informacje o zmianach (daty, imiona i nazwiska wypełniających)

26. Załączniki

Wkładka nr 1

1. Miejscowość..... **NA Ł E C Z O W**
 2. Gmina..... **Nałęczów**
 3. Województwo..... **lubelskie**

4. Obiekt (nazwa jak w karcie)
DOM MIESZKALNY
tzw. W I L L A "L I R A"

5. Zawartość wkładki (nazwa materiału uzupełniającego)

c.d. pkt. 13 fot.

c.d. pkt.13.

Wnętrze: Układ wnętrza zachowany bez zmian, w dziale wschodnim salon i jadalnia, w zachodnim pomieszczenia gospodarcze.

Wyposażenie: Brak ciekawszych elementów z pierwotnego wyposażenia.

Instalacje: Elektryczna, wod.-kan., telefon., c.o.



elevacja zach.



widok od pd.-zach.



powieka w płn. połaci dachowej

Wkładkę założył: **mgr Jacek Studziński X.1998 r.**
(imię, nazwisko, data)

ROSiOSK Lublin

Miejsce przechowywania negatywów:



ganek w elewacji pñn.



elewacja wsch.



główna drzwi wejściowe